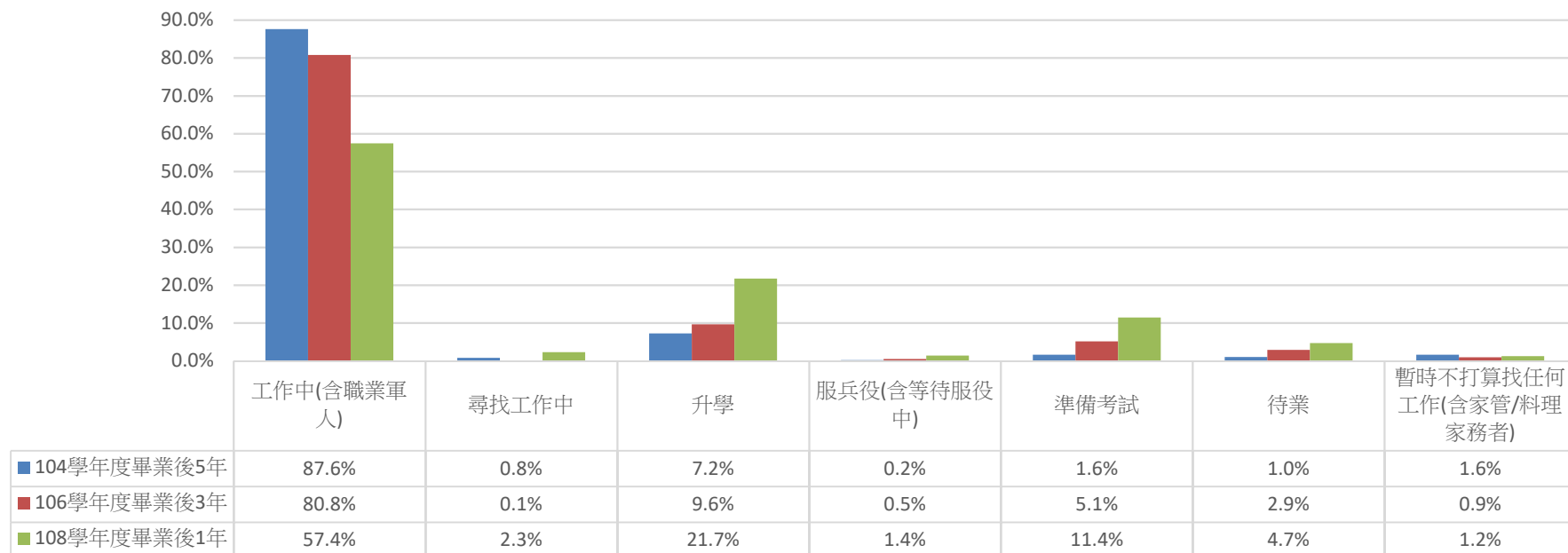


## 高雄醫學大學畢業生流向調查(大學)

### 整體就業概況

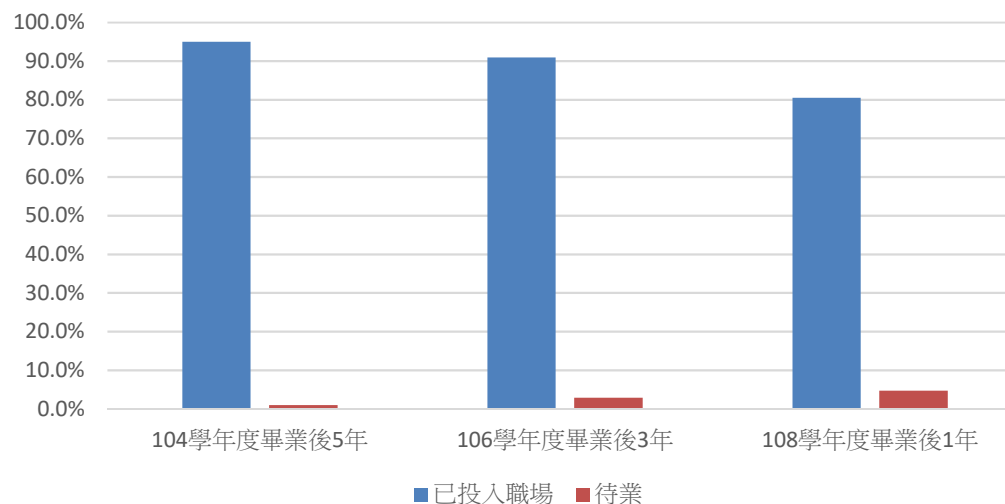
	工作中 (含職業軍人)	尋找工作 中	升學	服兵役 (含等待服役中)	準備考試	待業	暫時不打算找任何工作 (含家管/料理家務者)
104學年度畢業後5年	87.6%	0.8%	7.2%	0.2%	1.6%	1.0%	1.6%
106學年度畢業後3年	80.8%	0.1%	9.6%	0.5%	5.1%	2.9%	0.9%
108學年度畢業後1年	57.4%	2.3%	21.7%	1.4%	11.4%	4.7%	1.2%



# 高雄醫學大學畢業生流向調查(大學)

## 1. 就業狀況

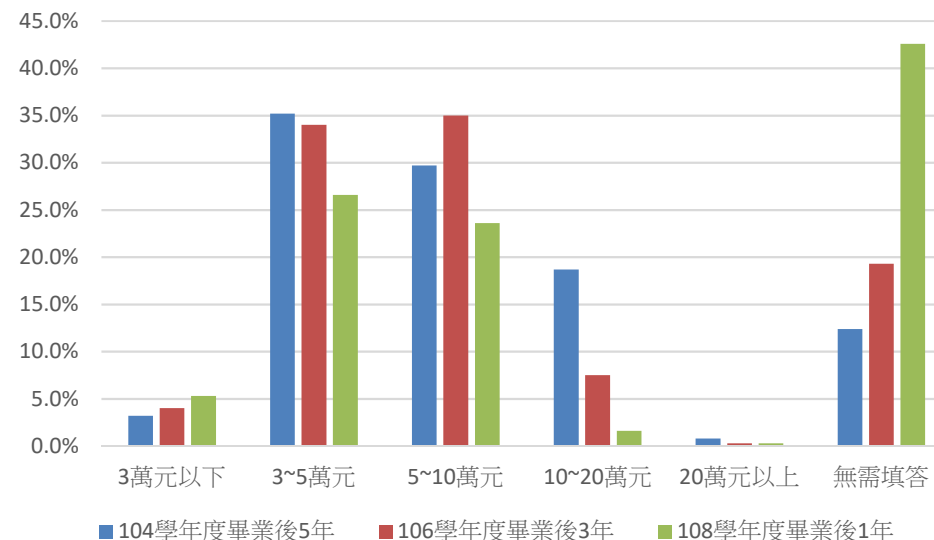
	已投入職場	待業
104學年度畢業後5年	95.0%	1.0%
106學年度畢業後3年	90.9%	2.9%
108學年度畢業後1年	80.5%	4.7%



說明：已投入職場比率为工作、升學、服兵役之加總。

## 2. 每月平均薪資

	3萬元以下	3~5萬元	5~10萬元	10~20萬元	20萬元以上	無需填答
104學年度畢業後5年	3.2%	35.2%	29.7%	18.7%	0.8%	12.4%
106學年度畢業後3年	4.0%	34.0%	35.0%	7.5%	0.3%	19.3%
108學年度畢業後1年	5.3%	26.6%	23.6%	1.6%	0.3%	42.6%



說明：若無工作者無需填答次題，故列為無需填答。

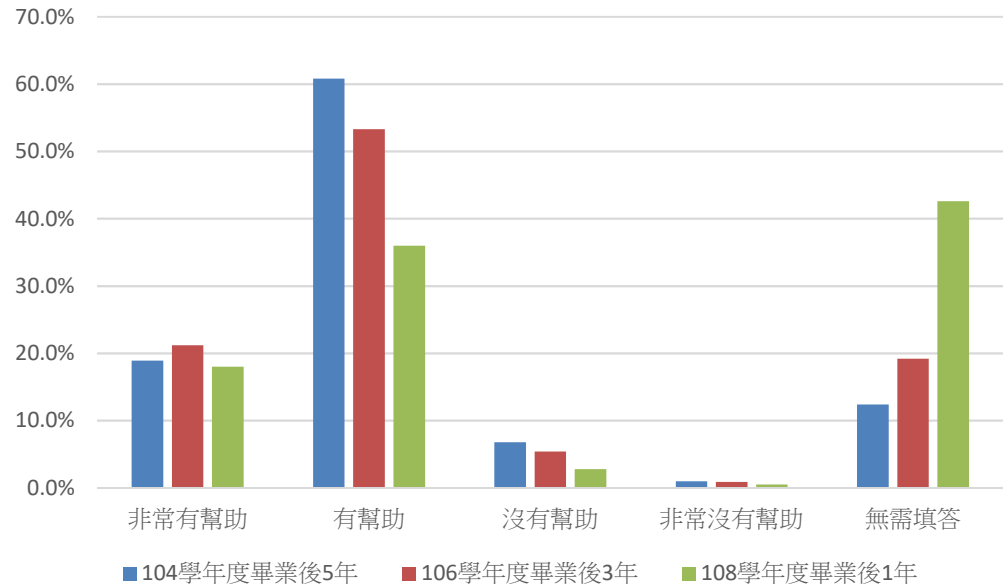
資料來源：高雄醫學大學問卷調查系統

## 高雄醫學大學畢業生流向調查(大學)

3.原就讀系(所)提供的專業課程訓練，  
有助於您現在的工作。

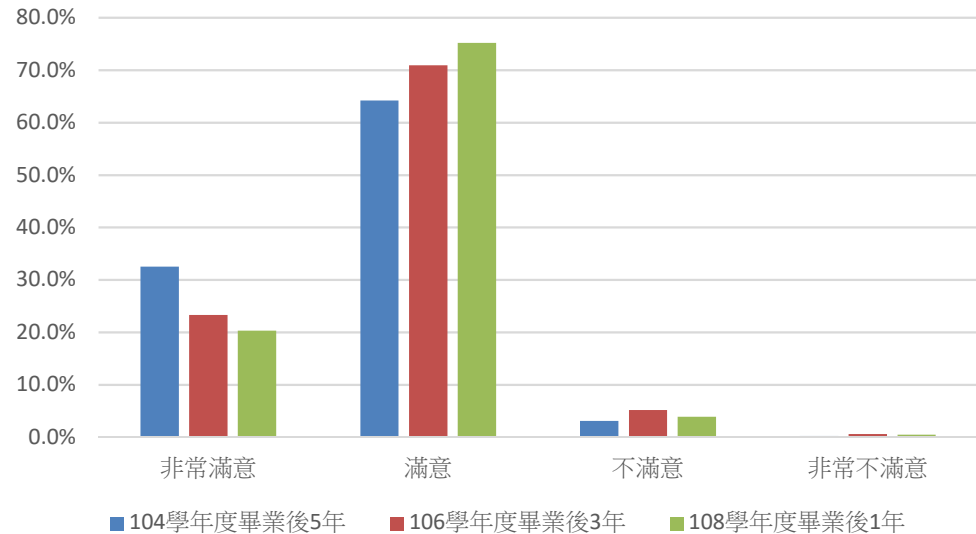
	非常有幫助	有幫助	沒有幫助	非常沒有幫助	無需填答
104學年度畢業後5年	18.9%	60.8%	6.8%	1.0%	12.4%
106學年度畢業後3年	21.2%	53.3%	5.4%	0.9%	19.2%
108學年度畢業後1年	18.0%	36.0%	2.8%	0.5%	42.6%

說明：若無工作者無需填答次題，故列為無需填答。



4.系(所)上所學之專業課程。

	非常滿意	滿意	不滿意	非常不滿意
104學年度畢業後5年	32.5%	64.2%	3.1%	0.2%
106學年度畢業後3年	23.3%	70.9%	5.2%	0.6%
108學年度畢業後1年	20.3%	75.2%	3.9%	0.5%

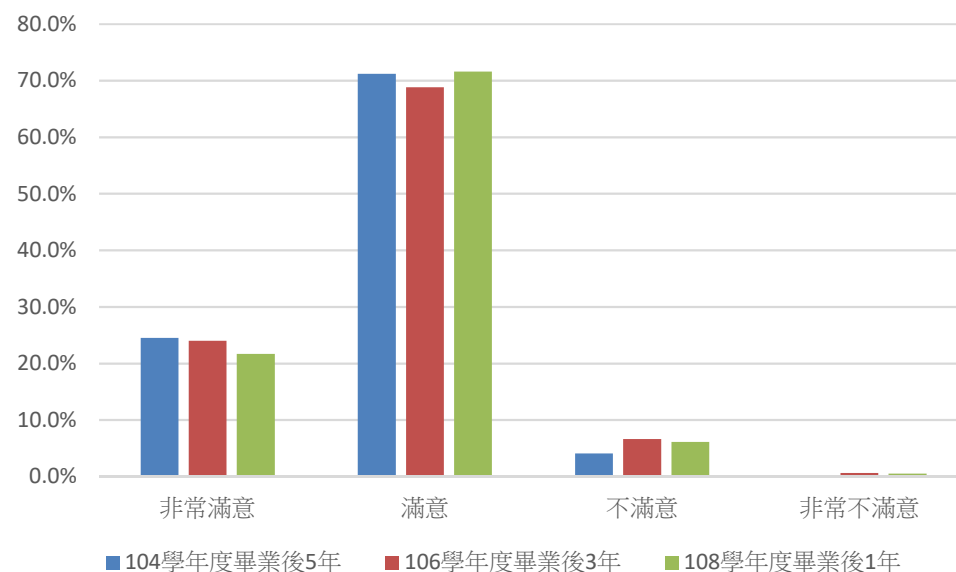


資料來源：高雄醫學大學問卷調查系統

## 高雄醫學大學畢業生流向調查(大學)

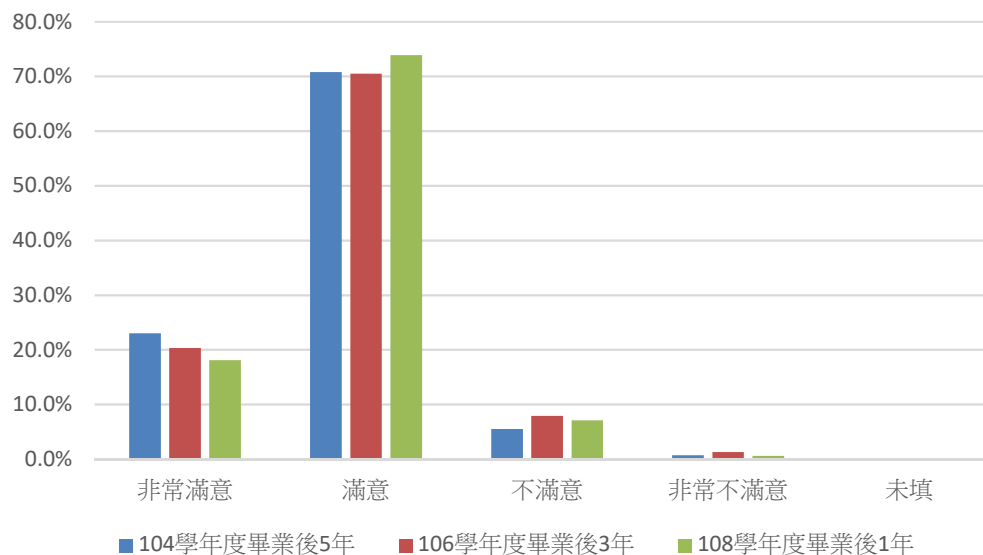
### 5.系(所)上所學之師資安排

	非常滿意	滿意	不滿意	非常不滿意
104學年度畢業後5年	24.5%	71.2%	4.1%	0.1%
106學年度畢業後3年	24.0%	68.8%	6.6%	0.6%
108學年度畢業後1年	21.7%	71.6%	6.1%	0.5%



### 6.系(所)上所提供之教學資源

	非常滿意	滿意	不滿意	非常不滿意	未填
104學年度畢業後5年	23.0%	70.8%	5.5%	0.7%	0.0%
106學年度畢業後3年	20.3%	70.5%	7.9%	1.3%	0.0%
108學年度畢業後1年	18.1%	73.9%	7.1%	0.6%	0.2%

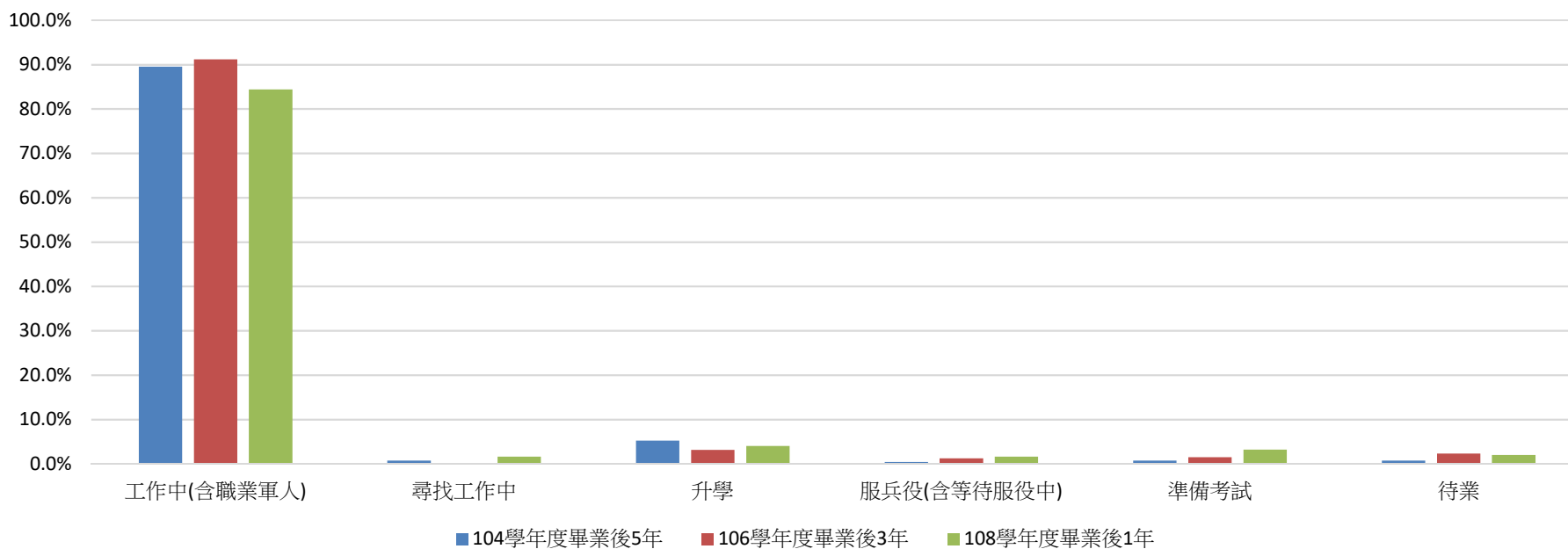


資料來源：高雄醫學大學問卷調查系統

## 高雄醫學大學畢業生流向調查(碩士)

### 整體就業概況

	工作中 (含職業軍人)	尋找工作 中	升學	服兵役 (含等待服役中)	準備考試	待業	暫時不打算找任何工作 (含家管/料理家務者)
104學年度畢業後5年	89.5%	0.7%	5.2%	0.4%	0.7%	0.7%	2.6%
106學年度畢業後3年	91.2%	0.0%	3.1%	1.2%	1.5%	2.3%	0.8%
108學年度畢業後1年	84.4%	1.6%	4.0%	1.6%	3.2%	2.0%	3.2%



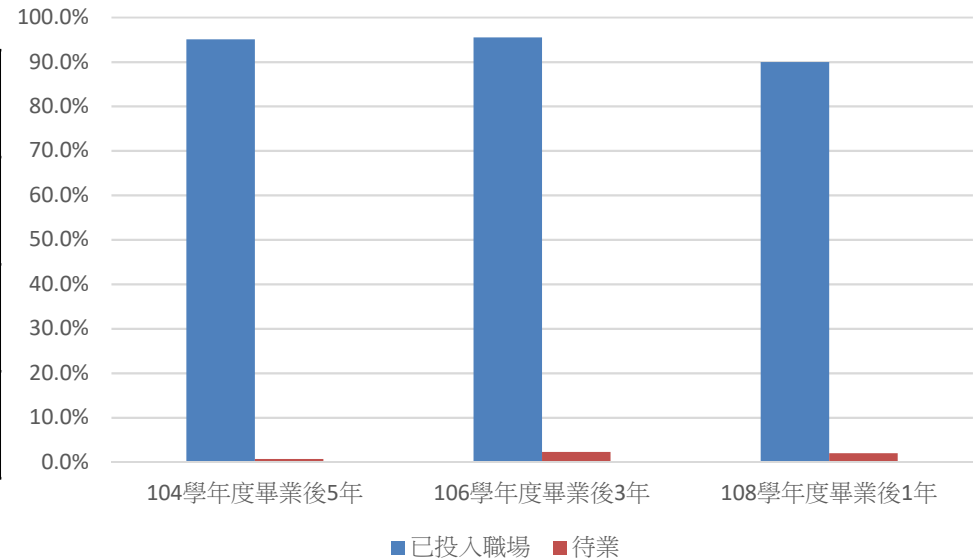
資料來源：高雄醫學大學問卷調查系統

# 高雄醫學大學畢業生流向調查(碩士)

## 1. 就業狀況

	已投入職場	待業
104學年度畢業後5年	95.1%	0.7%
106學年度畢業後3年	95.5%	2.3%
108學年度畢業後1年	90.0%	2.0%

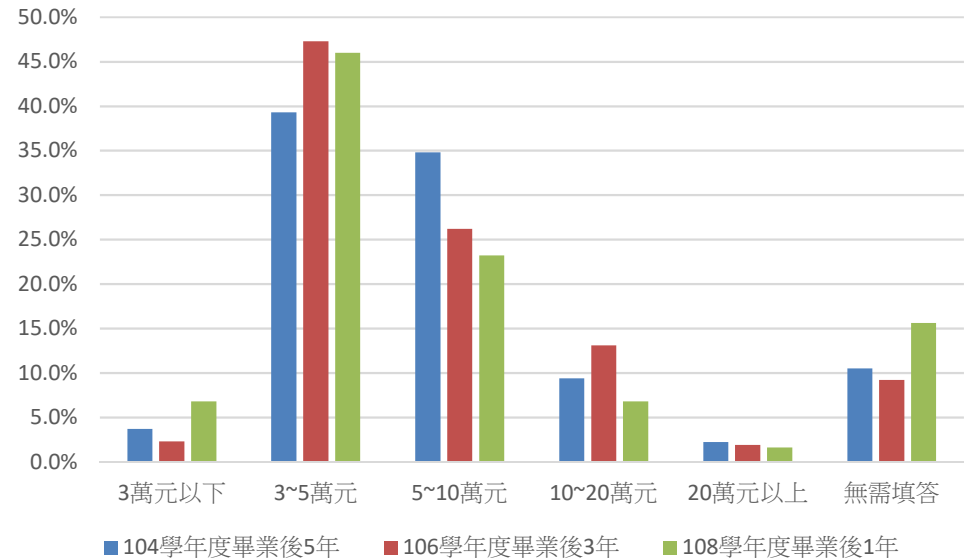
說明：已投入職場比率为工作、升學、服兵役之加總。



## 2. 每月平均薪資

	3萬元以下	3~5萬元	5~10萬元	10~20萬元	20萬元以上	無需填答
104學年度畢業後5年	3.7%	39.3%	34.8%	9.4%	2.2%	10.5%
106學年度畢業後3年	2.3%	47.3%	26.2%	13.1%	1.9%	9.2%
108學年度畢業後1年	6.8%	46.0%	23.2%	6.8%	1.6%	15.6%

說明：若無工作者無需填答次題，故列為無需填答。



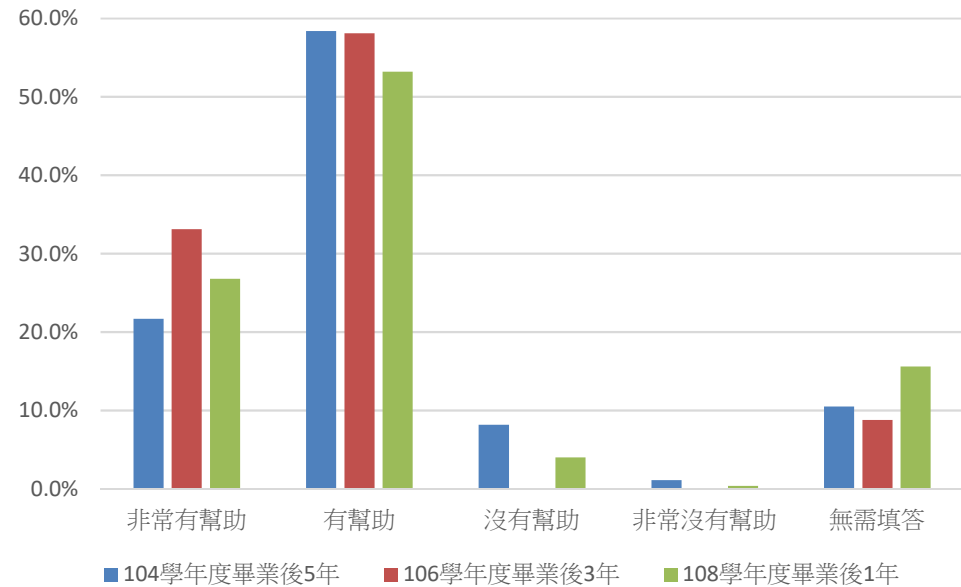
資料來源：高雄醫學大學問卷調查系統

## 高雄醫學大學畢業生流向調查(碩士)

3.原就讀系(所)提供的專業課程訓練，有助於您現在的工作。

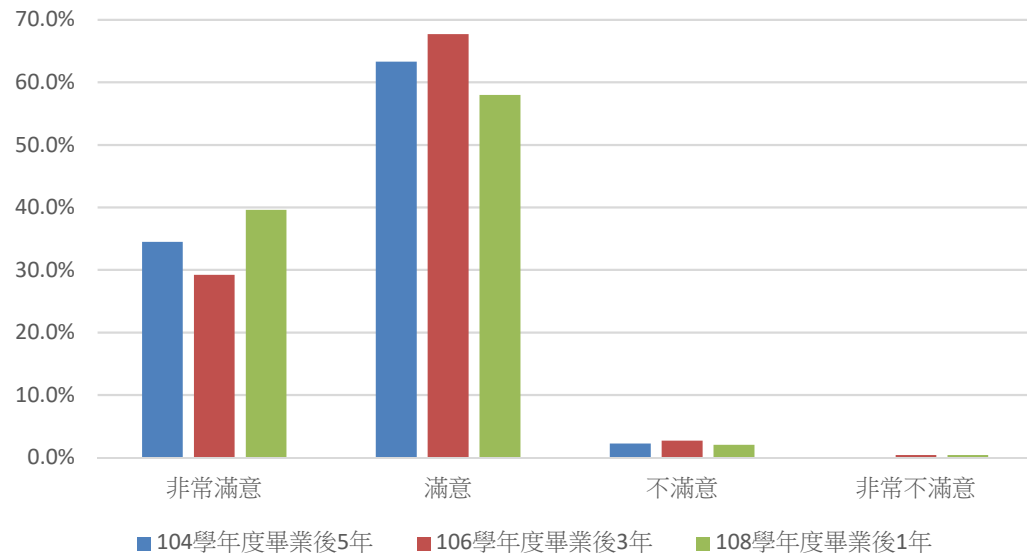
	非常有幫助	有幫助	沒有幫助	非常沒有幫助	無需填答
104學年度畢業後5年	21.7%	58.4%	8.2%	1.1%	10.5%
106學年度畢業後3年	33.1%	58.1%	0.0%	0.0%	8.8%
108學年度畢業後1年	26.8%	53.2%	4.0%	0.4%	15.6%

說明：若無工作者無需填答次題，故列為無需填答。



4.系(所)上所學之專業課程。

	非常滿意	滿意	不滿意	非常不滿意
104學年度畢業後5年	34.5%	63.3%	2.2%	0.0%
106學年度畢業後3年	29.2%	67.7%	2.7%	0.4%
108學年度畢業後1年	39.6%	58.0%	2.0%	0.4%

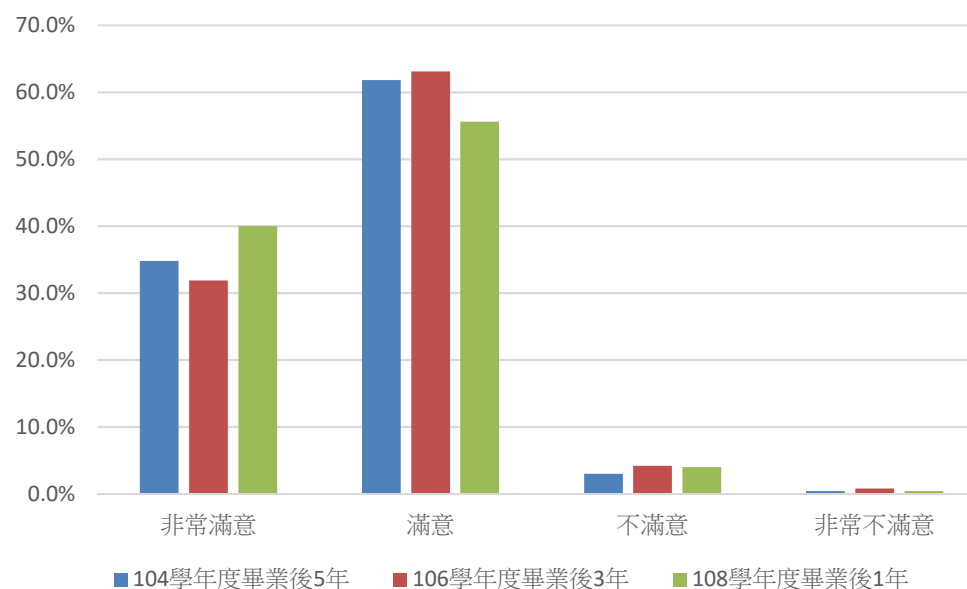


資料來源：高雄醫學大學問卷調查系統

## 高雄醫學大學畢業生流向調查(碩士)

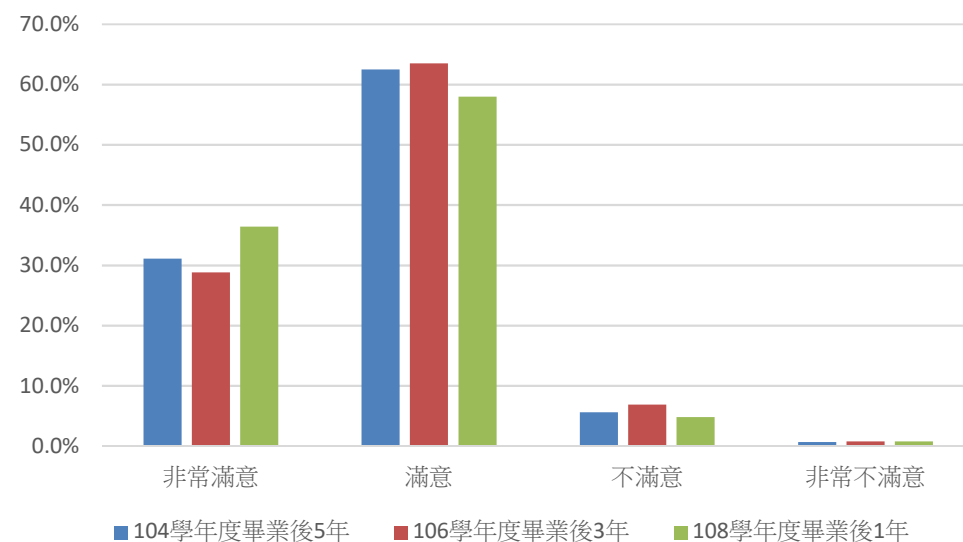
### 5.系(所)上所學之師資安排

	非常滿意	滿意	不滿意	非常不滿意
104學年度 畢業後5年	34.8%	61.8%	3.0%	0.4%
106學年度 畢業後3年	31.9%	63.1%	4.2%	0.8%
108學年度 畢業後1年	40.0%	55.6%	4.0%	0.4%



### 6.系(所)上所提供之教學資源

	非常滿意	滿意	不滿意	非常不滿意
104學年度 畢業後5年	31.1%	62.5%	5.6%	0.7%
106學年度 畢業後3年	28.8%	63.5%	6.9%	0.8%
108學年度 畢業後1年	36.4%	58.0%	4.8%	0.8%



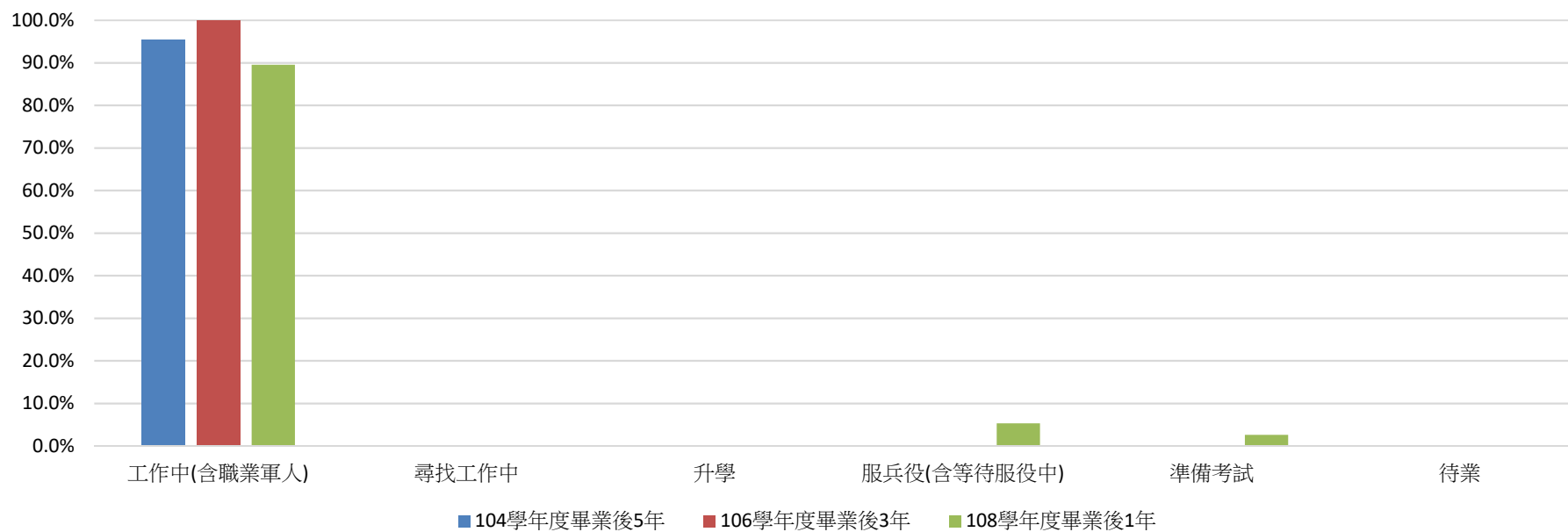
資料來源：高雄醫學大學問卷調查系統



## 高雄醫學大學畢業生流向調查(博士)

### 整體就業概況

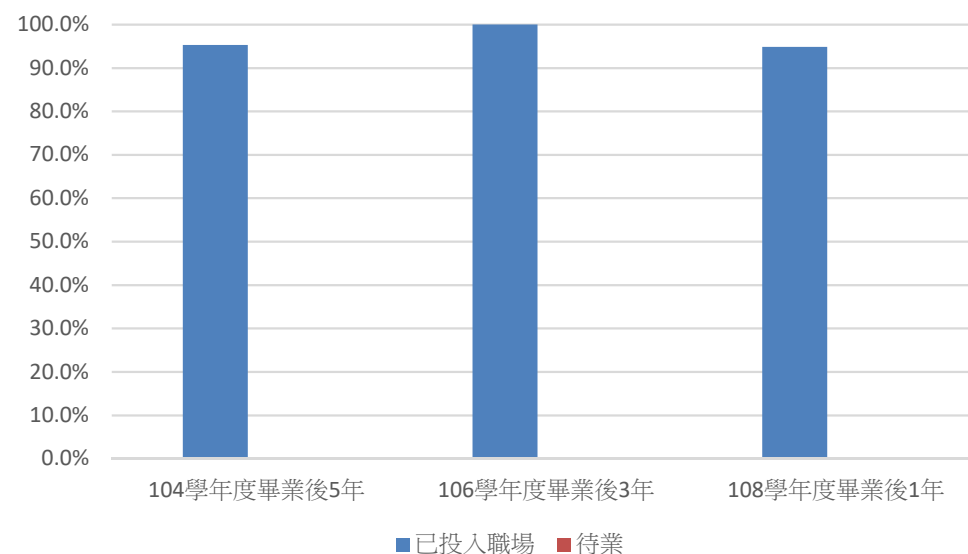
	工作中 (含職業軍人)	尋找工作	升學	服兵役 (含等待服役中)	準備考試	待業	暫時不打算找任何工作 (含家管/料理家務者)
104學年度畢業後5年	95.3%	0.0%	0.0%	0.0%	0.0%	0.0%	4.7%
106學年度畢業後3年	100.0%	0.0%	0.0%	0.0%	0.0%	0.0%	0.0%
108學年度畢業後1年	89.5%	0.0%	0.0%	5.3%	2.6%	0.0%	2.6%



# 高雄醫學大學畢業生流向調查(博士)

## 1. 就業狀況

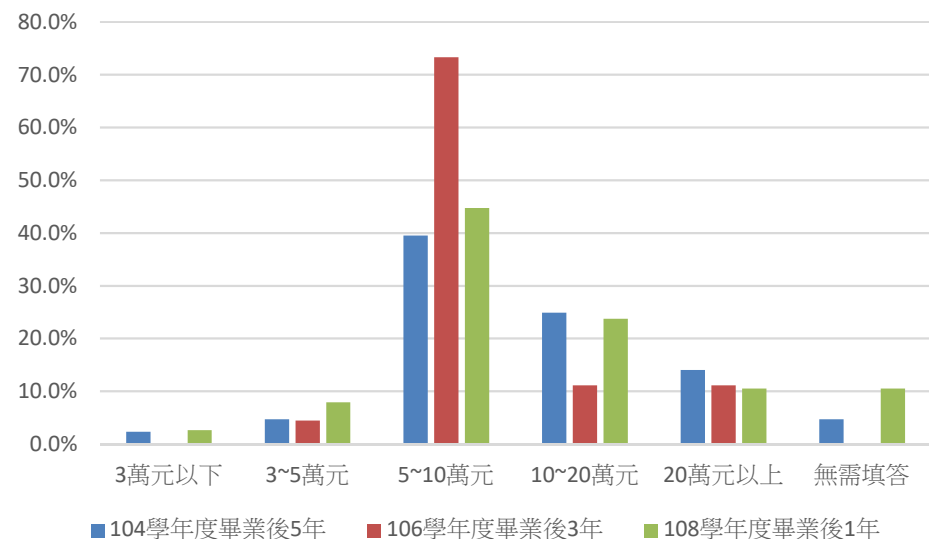
	已投入職場	待業
104學年度畢業後5年	95.3%	0.0%
106學年度畢業後3年	100.0%	0.0%
108學年度畢業後1年	94.8%	0.0%



說明：已投入職場比率為工作、升學、服兵役之加總。

## 2. 每月平均薪資

	3萬元以下	3~5萬元	5~10萬元	10~20萬元	20萬元以上	無需填答
104學年度畢業後5年	2.3%	4.7%	39.5%	24.9%	14.0%	4.7%
106學年度畢業後3年	0.0%	4.4%	73.3%	11.1%	11.1%	0.0%
108學年度畢業後1年	2.6%	7.9%	44.7%	23.7%	10.5%	10.5%



說明：若無工作者無需填答次題，故列為無需填答。

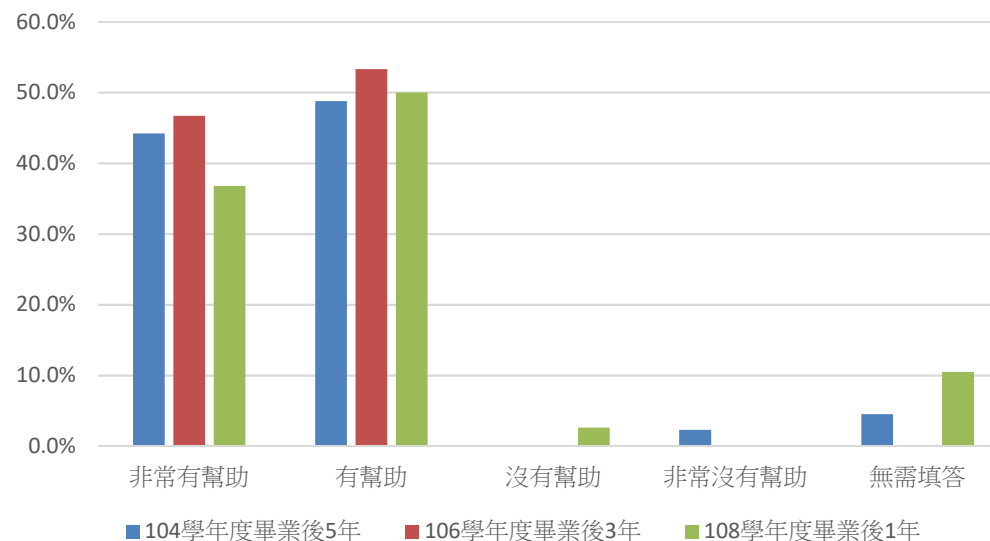
資料來源：高雄醫學大學問卷調查系統

## 高雄醫學大學畢業生流向調查(博士)

3.原就讀系(所)提供的專業課程訓練，  
有助於您現在的工作。

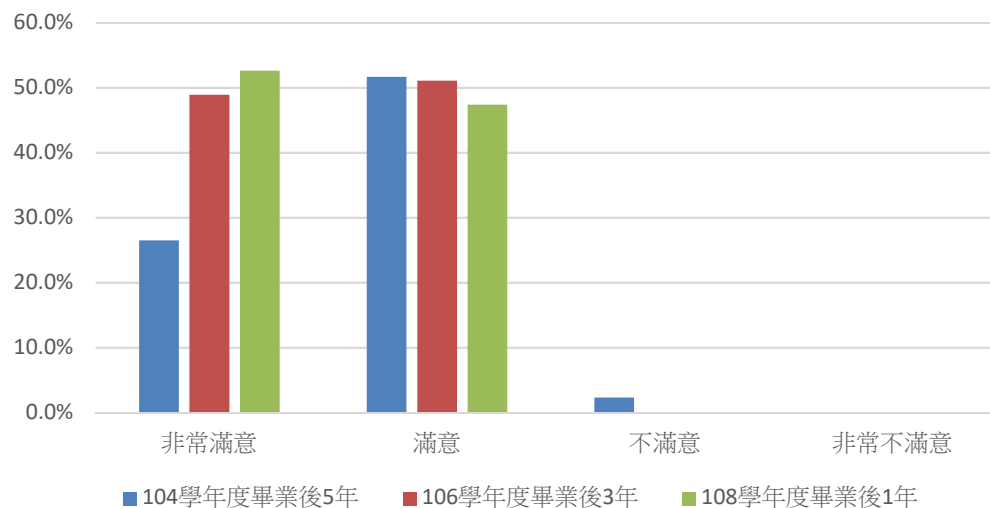
	非常有幫助	有幫助	沒有幫助	非常沒有幫助	無需填答
104學年度畢業後5年	44.2%	48.8%	0.0%	2.3%	4.5%
106學年度畢業後3年	46.7%	53.3%	0.0%	0.0%	0.0%
108學年度畢業後1年	36.8%	50.0%	2.6%	0.0%	10.5%

說明：若無工作者無需填答次題，故列為無需填答。



4.系(所)上所學之專業課程。

	非常滿意	滿意	不滿意	非常不滿意
104學年度畢業後5年	26.5%	51.7%	2.3%	0.0%
106學年度畢業後3年	48.9%	51.1%	0.0%	0.0%
108學年度畢業後1年	52.6%	47.4%	0.0%	0.0%

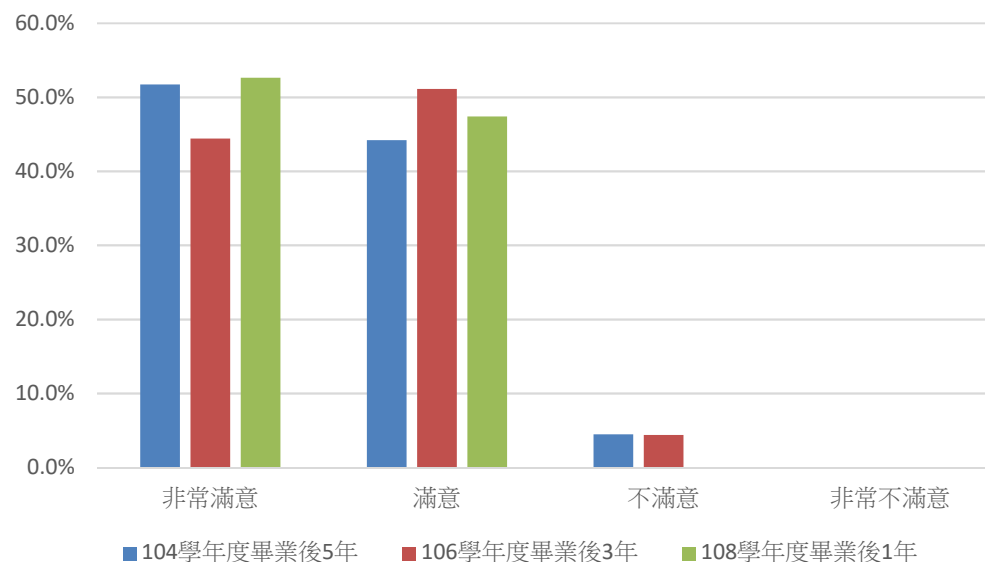


資料來源：高雄醫學大學問卷調查系統

## 高雄醫學大學畢業生流向調查(博士)

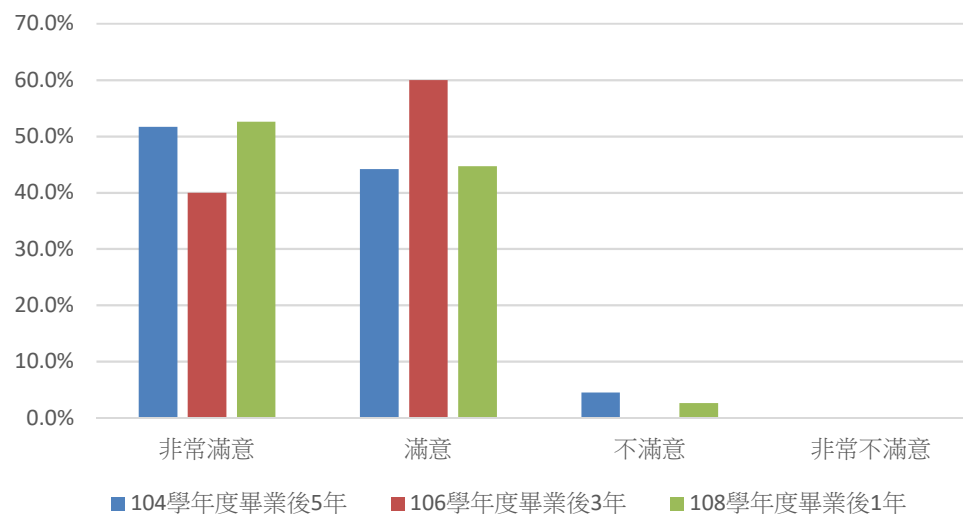
### 5.系(所)上所學之師資安排

	非常滿意	滿意	不滿意	非常不滿意
104學年度畢業後5年	51.7%	44.2%	4.5%	0.0%
106學年度畢業後3年	44.4%	51.1%	4.4%	0.0%
108學年度畢業後1年	52.6%	47.4%	0.0%	0.0%



### 6.系(所)上所提供之教學資源

	非常滿意	滿意	不滿意	非常不滿意
104學年度畢業後5年	51.7%	44.2%	4.5%	0.0%
106學年度畢業後3年	40.0%	60.0%	0.0%	0.0%
108學年度畢業後1年	52.6%	44.7%	2.6%	0.0%



資料來源：高雄醫學大學問卷調查系統