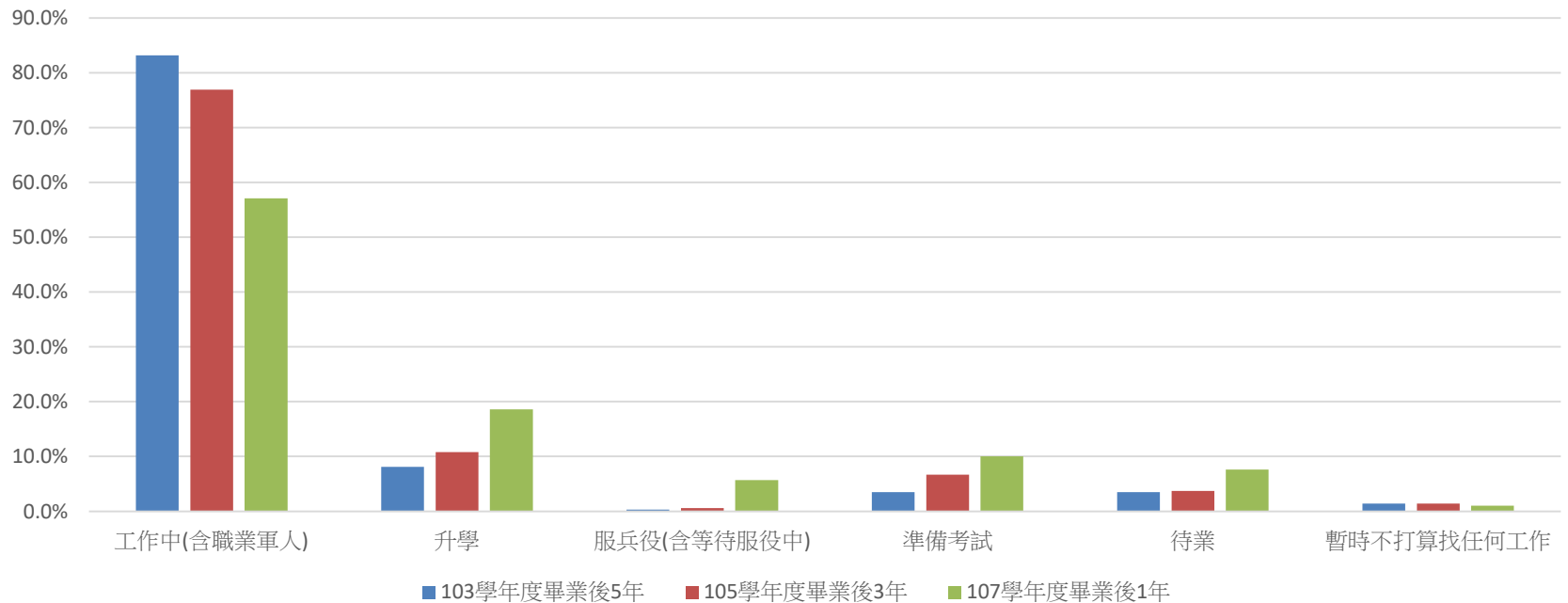


高雄醫學大學畢業生流向調查(大學)

整體就業概況

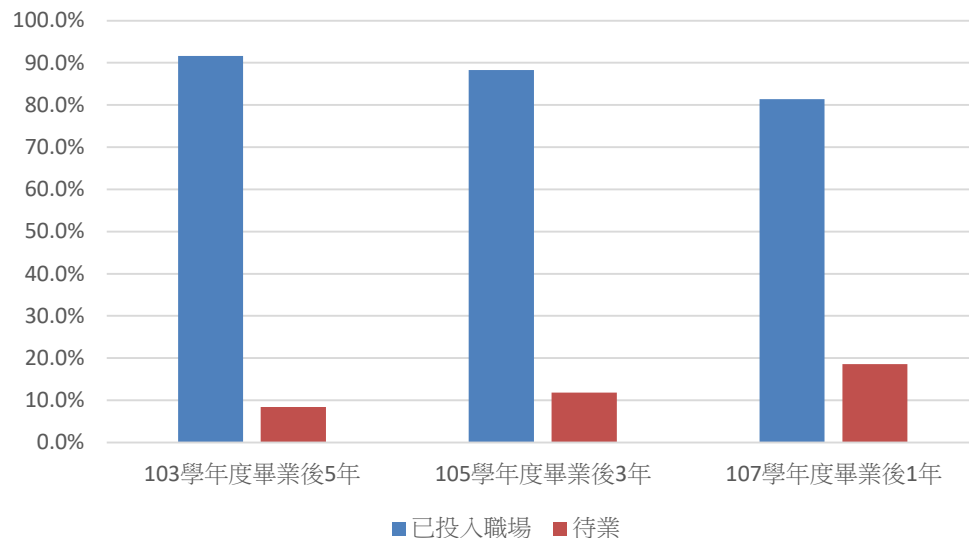
| | 工作中(含職業軍人) | 升學 | 服兵役(含等待服役中) | 準備考試 | 待業 | 暫時不打算找任何工作 |
|-------------|------------|-------|-------------|-------|------|------------|
| 103學年度畢業後5年 | 83.2% | 8.1% | 0.3% | 3.5% | 3.5% | 1.4% |
| 105學年度畢業後3年 | 76.9% | 10.8% | 0.6% | 6.7% | 3.7% | 1.4% |
| 107學年度畢業後1年 | 57.1% | 18.6% | 5.7% | 10.0% | 7.6% | 1.0% |



高雄醫學大學畢業生流向調查(大學)

1. 就業狀況

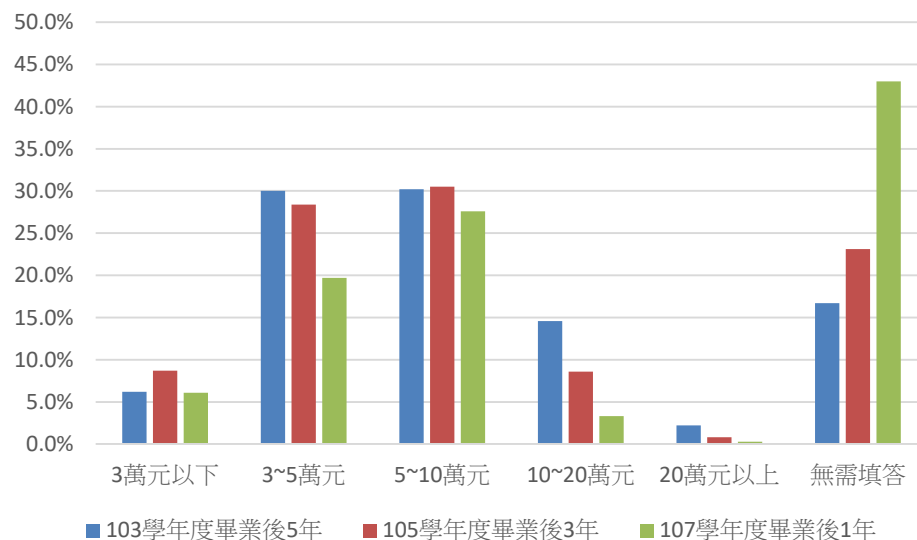
| | 已投入職場 | 待業 |
|-------------|-------|-------|
| 103學年度畢業後5年 | 91.6% | 8.4% |
| 105學年度畢業後3年 | 88.3% | 11.8% |
| 107學年度畢業後1年 | 81.4% | 18.6% |



說明：已投入職場比率為工作、升學、服兵役之加總。

2. 每月平均薪資

| | 3萬元以下 | 3~5萬元 | 5~10萬元 | 10~20萬元 | 20萬元以上 | 無需填答 |
|-------------|-------|-------|--------|---------|--------|-------|
| 103學年度畢業後5年 | 6.2% | 30.0% | 30.2% | 14.6% | 2.2% | 16.7% |
| 105學年度畢業後3年 | 8.7% | 28.4% | 30.5% | 8.6% | 0.8% | 23.1% |
| 107學年度畢業後1年 | 6.1% | 19.7% | 27.6% | 3.3% | 0.3% | 43.0% |



說明：若無工作者無需填答次題，故列為無需填答。

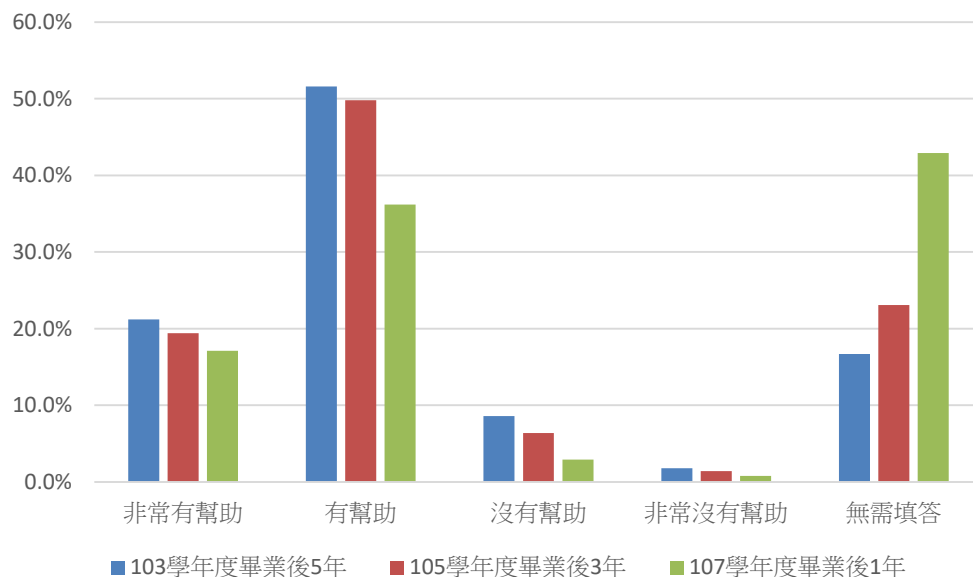
資料來源：高雄醫學大學問卷調查系統

高雄醫學大學畢業生流向調查(大學)

3.原就讀系(所)提供的專業課程訓練，
有助於您現在的工作。

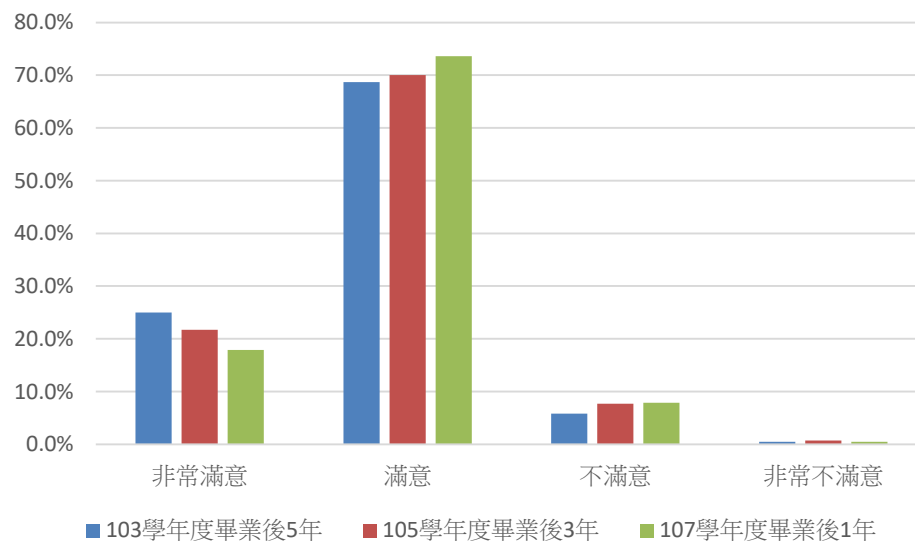
| | 非常有幫助 | 有幫助 | 沒有幫助 | 非常沒有幫助 | 無需填答 |
|-------------|-------|-------|------|--------|-------|
| 103學年度畢業後5年 | 21.2% | 51.6% | 8.6% | 1.8% | 16.7% |
| 105學年度畢業後3年 | 19.4% | 49.8% | 6.4% | 1.4% | 23.1% |
| 107學年度畢業後1年 | 17.1% | 36.2% | 2.9% | 0.8% | 42.9% |

說明：若無工作者無需填答次題，故列為無需填答。



4.系(所)上所學之專業課程。

| | 非常滿意 | 滿意 | 不滿意 | 非常不滿意 |
|-------------|-------|-------|------|-------|
| 103學年度畢業後5年 | 25.0% | 68.7% | 5.8% | 0.5% |
| 105學年度畢業後3年 | 21.7% | 70.0% | 7.7% | 0.7% |
| 107學年度畢業後1年 | 17.9% | 73.6% | 7.9% | 0.5% |

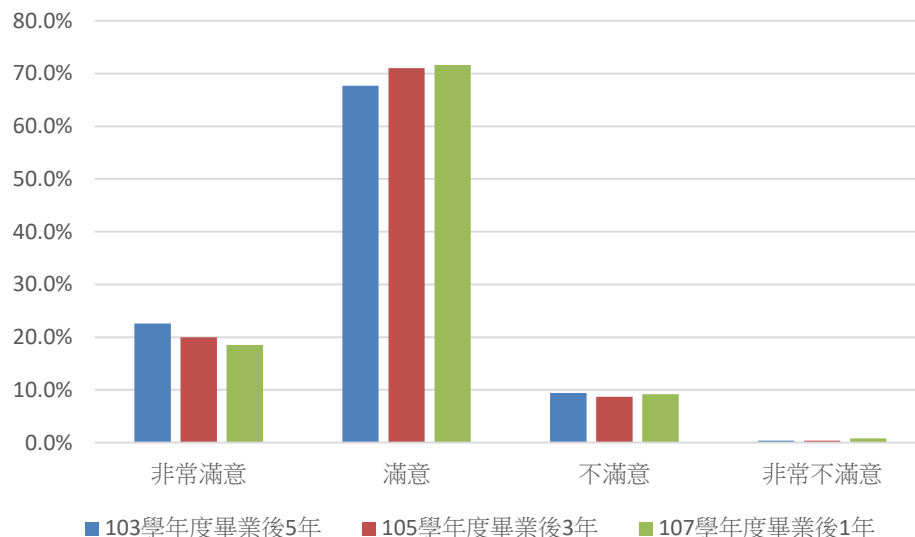


資料來源：高雄醫學大學問卷調查系統

高雄醫學大學畢業生流向調查(大學)

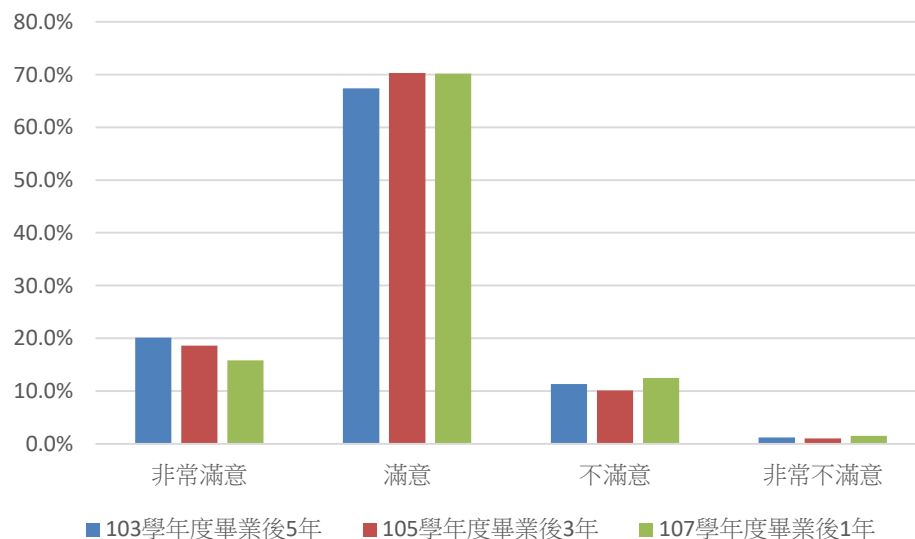
5.系(所)上所學之師資安排

| | 非常滿意 | 滿意 | 不滿意 | 非常不滿意 |
|-------------|-------|-------|------|-------|
| 103學年度畢業後5年 | 22.6% | 67.7% | 9.4% | 0.4% |
| 105學年度畢業後3年 | 20.0% | 71.0% | 8.7% | 0.4% |
| 107學年度畢業後1年 | 18.5% | 71.6% | 9.2% | 0.8% |



6.系(所)上所提供之教學資源

| | 非常滿意 | 滿意 | 不滿意 | 非常不滿意 |
|-------------|-------|-------|-------|-------|
| 103學年度畢業後5年 | 20.1% | 67.4% | 11.3% | 1.2% |
| 105學年度畢業後3年 | 18.6% | 70.3% | 10.1% | 1.0% |
| 107學年度畢業後1年 | 15.8% | 70.2% | 12.5% | 1.5% |

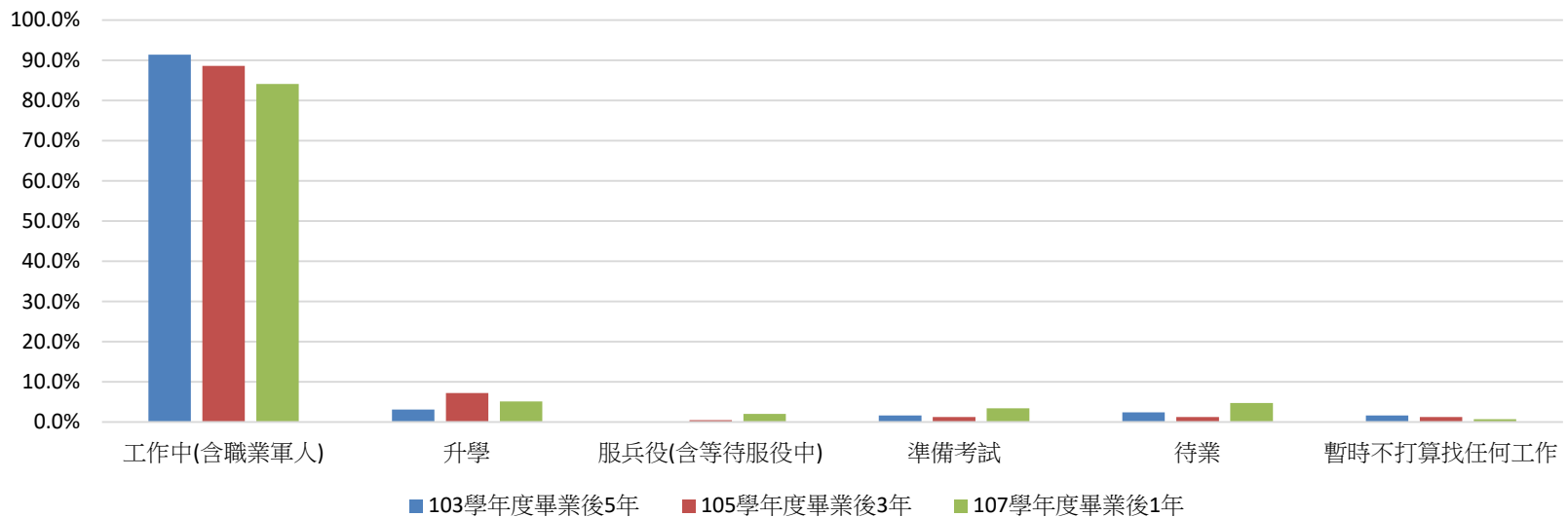


資料來源：高雄醫學大學問卷調查系統

高雄醫學大學畢業生流向調查(碩士)

整體就業概況

| | 工作中(含職業軍人) | 升學 | 服兵役(含等待服役中) | 準備考試 | 待業 | 暫時不打算找任何工作 |
|-------------|------------|------|-------------|------|------|------------|
| 103學年度畢業後5年 | 91.4% | 3.1% | 0.0% | 1.6% | 2.4% | 1.6% |
| 105學年度畢業後3年 | 88.6% | 7.2% | 0.4% | 1.3% | 1.3% | 1.3% |
| 107學年度畢業後1年 | 84.1% | 5.1% | 2.0% | 3.4% | 4.7% | 0.7% |

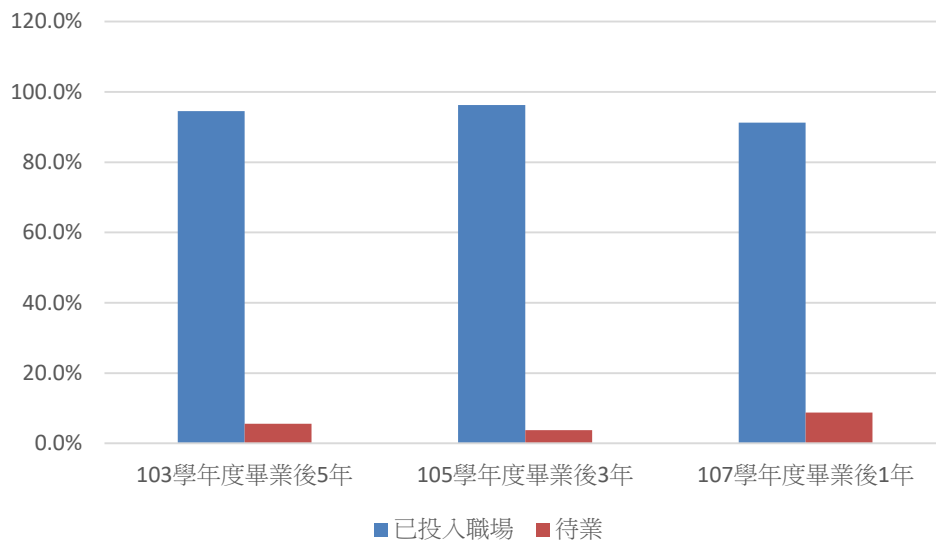


高雄醫學大學畢業生流向調查(碩士)

1. 就業狀況

| | 已投入職場 | 待業 |
|-------------|-------|------|
| 103學年度畢業後5年 | 94.5% | 5.6% |
| 105學年度畢業後3年 | 96.2% | 3.8% |
| 107學年度畢業後1年 | 91.2% | 8.8% |

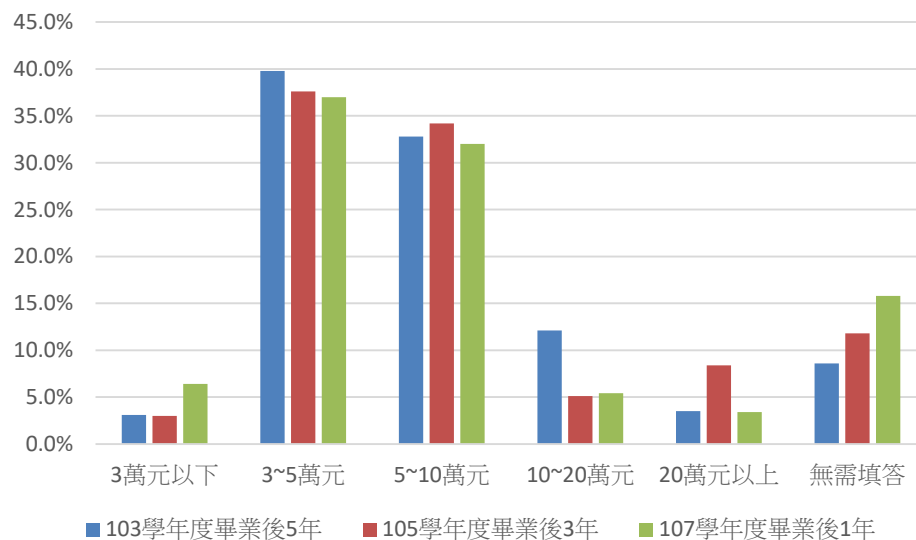
說明：已投入職場比率為工作、升學、服兵役之加總。



2. 每月平均薪資

| | 3萬元以下 | 3~5萬元 | 5~10萬元 | 10~20萬元 | 20萬元以上 | 無需填答 |
|-------------|-------|-------|--------|---------|--------|-------|
| 103學年度畢業後5年 | 3.1% | 39.8% | 32.8% | 12.1% | 3.5% | 8.6% |
| 105學年度畢業後3年 | 3.0% | 37.6% | 34.2% | 5.1% | 8.4% | 11.8% |
| 107學年度畢業後1年 | 6.4% | 37.0% | 32.0% | 5.4% | 3.4% | 15.8% |

說明：若無工作者無需填答次題，故列為無需填答。



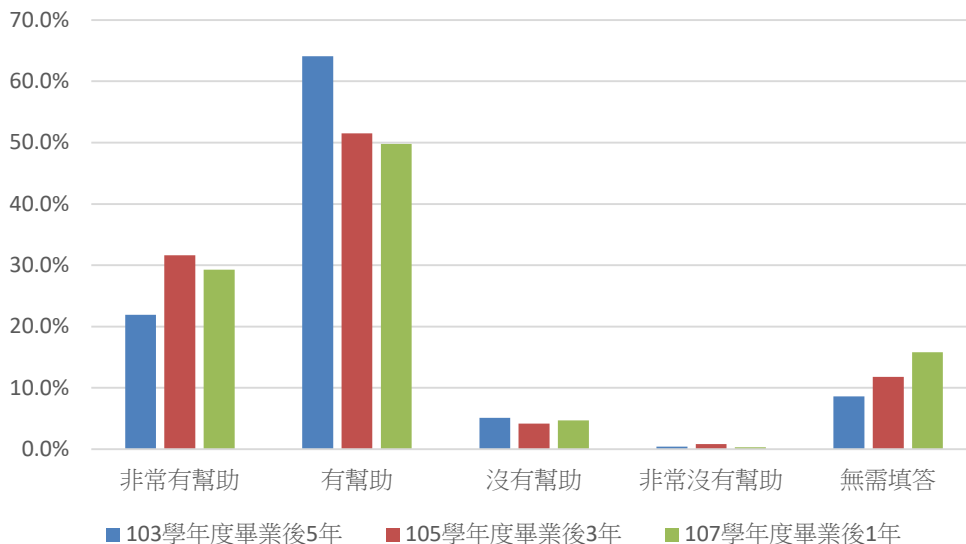
資料來源：高雄醫學大學問卷調查系統

高雄醫學大學畢業生流向調查(碩士)

3.原就讀系(所)提供的專業課程訓練，
有助於您現在的工作。

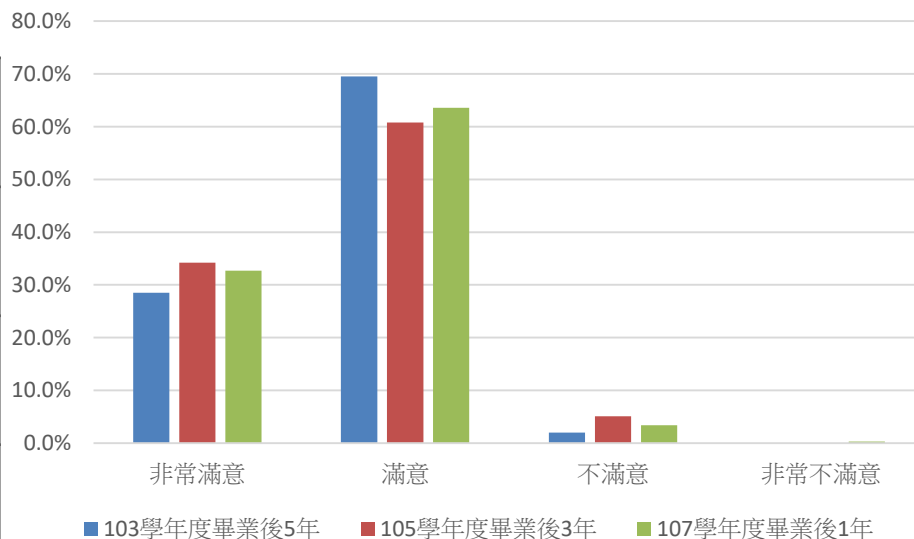
| | 非常有幫助 | 有幫助 | 沒有幫助 | 非常沒有幫助 | 無需填答 |
|-------------|-------|-------|------|--------|-------|
| 103學年度畢業後5年 | 21.9% | 64.1% | 5.1% | 0.4% | 8.6% |
| 105學年度畢業後3年 | 31.6% | 51.5% | 4.2% | 0.8% | 11.8% |
| 107學年度畢業後1年 | 29.3% | 49.8% | 4.7% | 0.3% | 15.8% |

說明：若無工作者無需填答次題，故列為無需填答。



4.系(所)上所學之專業課程。

| | 非常滿意 | 滿意 | 不滿意 | 非常不滿意 |
|-------------|-------|-------|------|-------|
| 103學年度畢業後5年 | 28.5% | 69.5% | 2.0% | 0.0% |
| 105學年度畢業後3年 | 34.2% | 60.8% | 5.1% | 0.0% |
| 107學年度畢業後1年 | 32.7% | 63.6% | 3.4% | 0.3% |

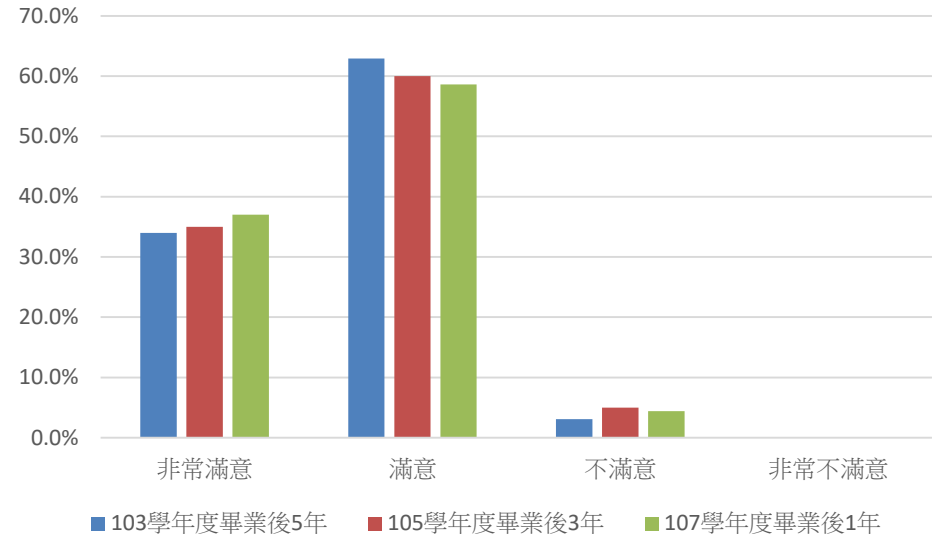


資料來源：高雄醫學大學問卷調查系統

高雄醫學大學畢業生流向調查(碩士)

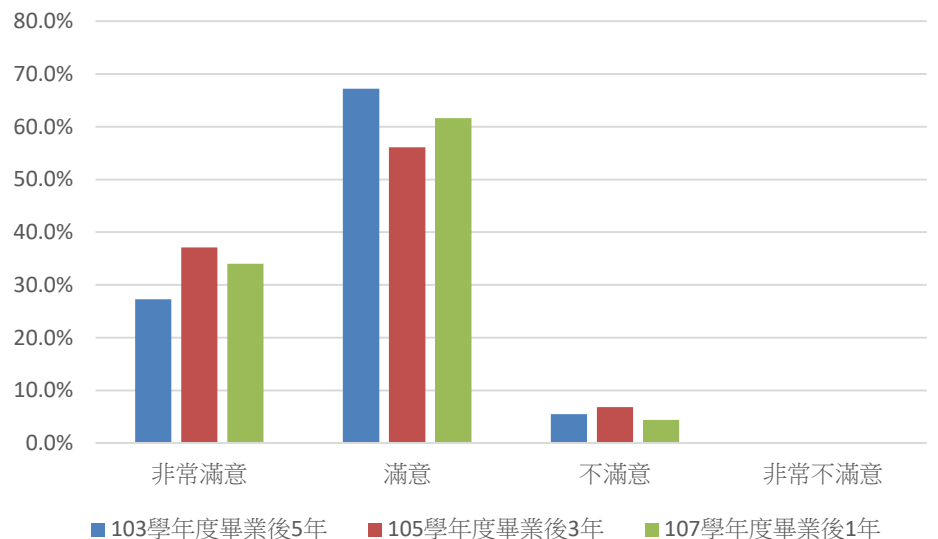
5.系(所)上所學之師資安排

| | 非常滿意 | 滿意 | 不滿意 | 非常不滿意 |
|-------------|-------|-------|------|-------|
| 103學年度畢業後5年 | 34.0% | 62.9% | 3.1% | 0.0% |
| 105學年度畢業後3年 | 35.0% | 60.0% | 5.0% | 0.0% |
| 107學年度畢業後1年 | 37.0% | 58.6% | 4.4% | 0.0% |



6.系(所)上所提供之教學資源

| | 非常滿意 | 滿意 | 不滿意 | 非常不滿意 |
|-------------|-------|-------|------|-------|
| 103學年度畢業後5年 | 27.3% | 67.2% | 5.5% | 0.0% |
| 105學年度畢業後3年 | 37.1% | 56.1% | 6.8% | 0.0% |
| 107學年度畢業後1年 | 34.0% | 61.6% | 4.4% | 0.0% |



資料來源：高雄醫學大學問卷調查系統

高雄醫學大學畢業生流向調查(博士)

整體就業概況

| | 工作中(含職業軍人) | 升學 | 服兵役(含等待服役中) | 準備考試 | 待業 | 暫時不打算找任何工作 |
|-------------|------------|------|-------------|------|------|------------|
| 103學年度畢業後5年 | 95.7% | 0.0% | 0.0% | 0.0% | 4.3% | 0.0% |
| 105學年度畢業後3年 | 97.7% | 0.0% | 2.3% | 0.0% | 0.0% | 0.0% |
| 107學年度畢業後1年 | 97.4% | 0.0% | 2.6% | 0.0% | 0.0% | 0.0% |

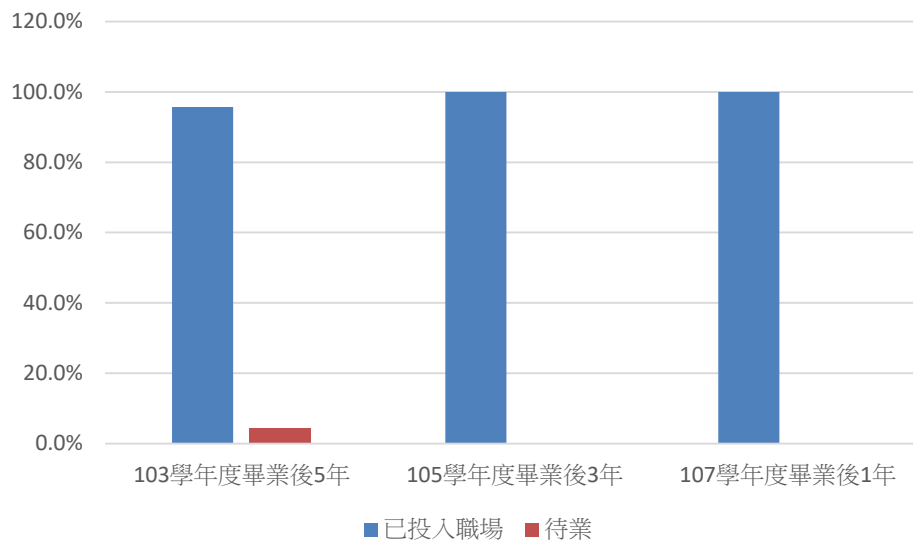


高雄醫學大學畢業生流向調查(博士)

1. 就業狀況

| | 已投入職場 | 待業 |
|-------------|--------|------|
| 103學年度畢業後5年 | 95.7% | 4.3% |
| 105學年度畢業後3年 | 100.0% | 0.0% |
| 107學年度畢業後1年 | 100.0% | 0.0% |

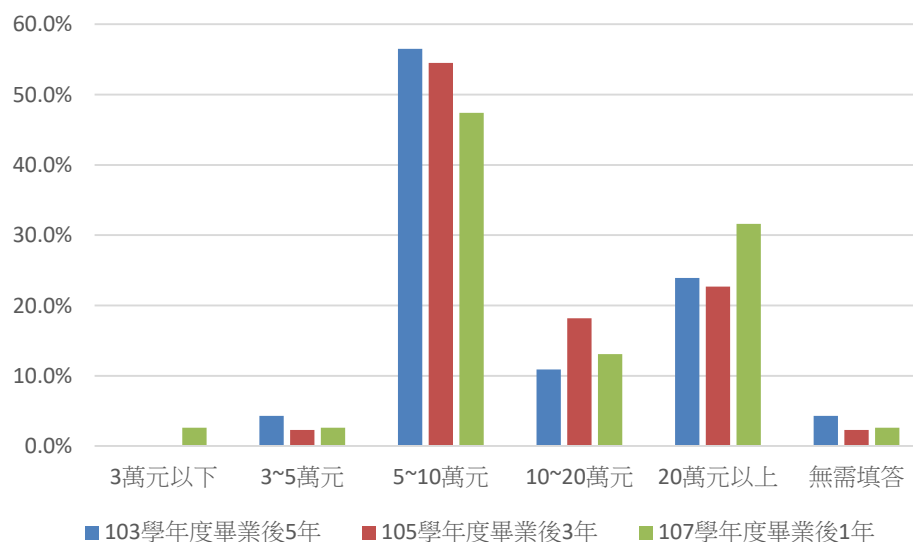
說明：已投入職場比率為工作、升學、服兵役之加總。



2. 每月平均薪資

| | 3萬元以下 | 3~5萬元 | 5~10萬元 | 10~20萬元 | 20萬元以上 | 無需填答 |
|-------------|-------|-------|--------|---------|--------|------|
| 103學年度畢業後5年 | 0.0% | 4.3% | 56.5% | 10.9% | 23.9% | 4.3% |
| 105學年度畢業後3年 | 0.0% | 2.3% | 54.5% | 18.2% | 22.7% | 2.3% |
| 107學年度畢業後1年 | 2.6% | 2.6% | 47.4% | 13.1% | 31.6% | 2.6% |

說明：若無工作者無需填答次題，故列為無需填答。



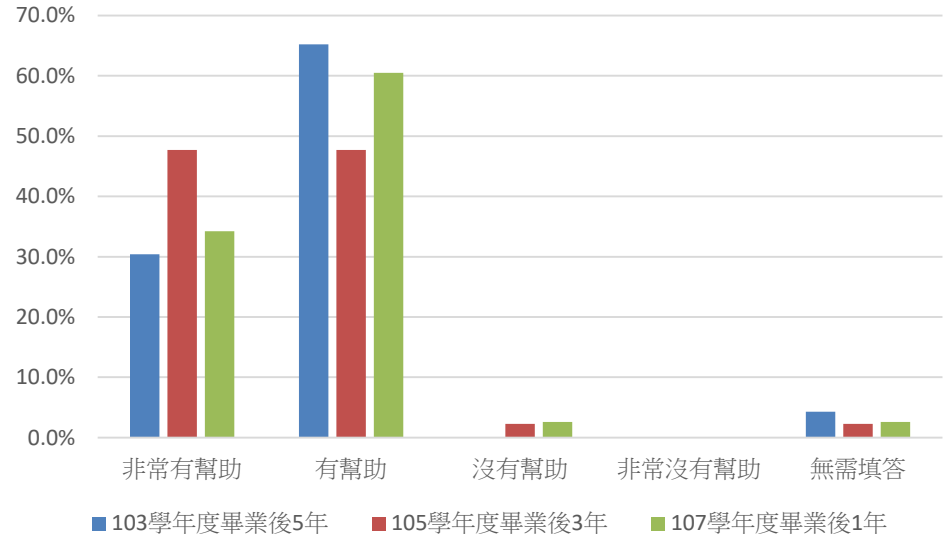
資料來源：高雄醫學大學問卷調查系統

高雄醫學大學畢業生流向調查(博士)

3.原就讀系(所)提供的專業課程訓練，
有助於您現在的工作。

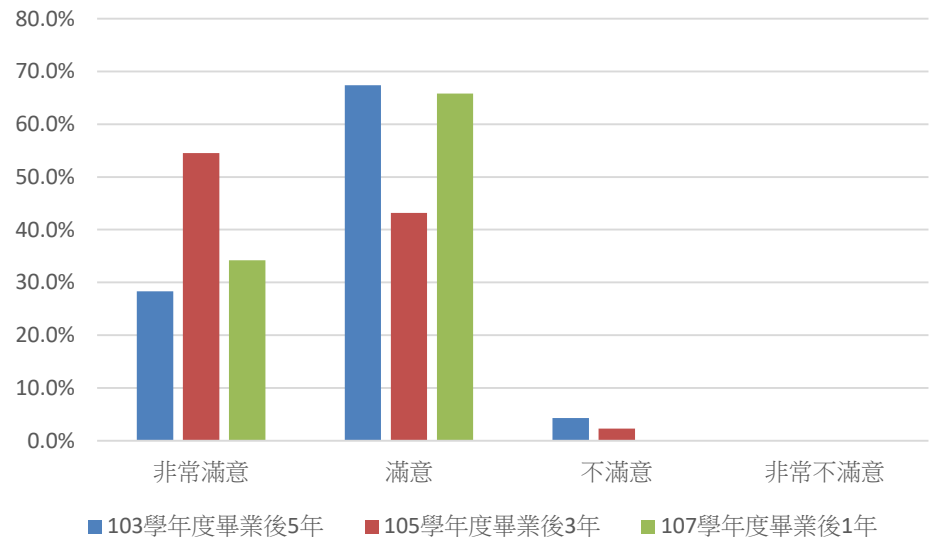
| | 非常有幫助 | 有幫助 | 沒有幫助 | 非常沒有幫助 | 無需填答 |
|-------------|-------|-------|------|--------|------|
| 103學年度畢業後5年 | 30.4% | 65.2% | 0.0% | 0.0% | 4.3% |
| 105學年度畢業後3年 | 47.7% | 47.7% | 2.3% | 0.0% | 2.3% |
| 107學年度畢業後1年 | 34.2% | 60.5% | 2.6% | 0.0% | 2.6% |

說明：若無工作者無需填答次題，故列為無需填答。



4.系(所)上所學之專業課程。

| | 非常滿意 | 滿意 | 不滿意 | 非常不滿意 |
|-------------|-------|-------|------|-------|
| 103學年度畢業後5年 | 28.3% | 67.4% | 4.3% | 0.0% |
| 105學年度畢業後3年 | 54.5% | 43.2% | 2.3% | 0.0% |
| 107學年度畢業後1年 | 34.2% | 65.8% | 0.0% | 0.0% |

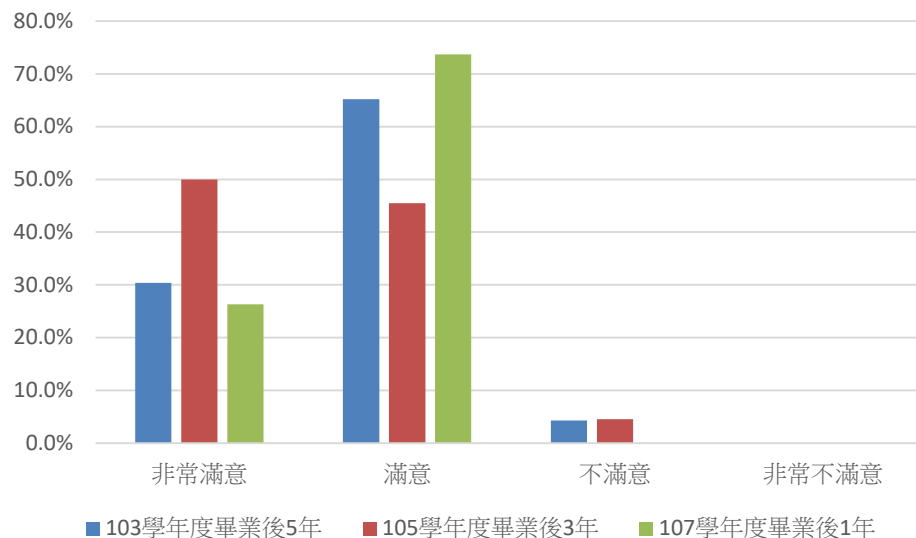


資料來源：高雄醫學大學問卷調查系統

高雄醫學大學畢業生流向調查(博士)

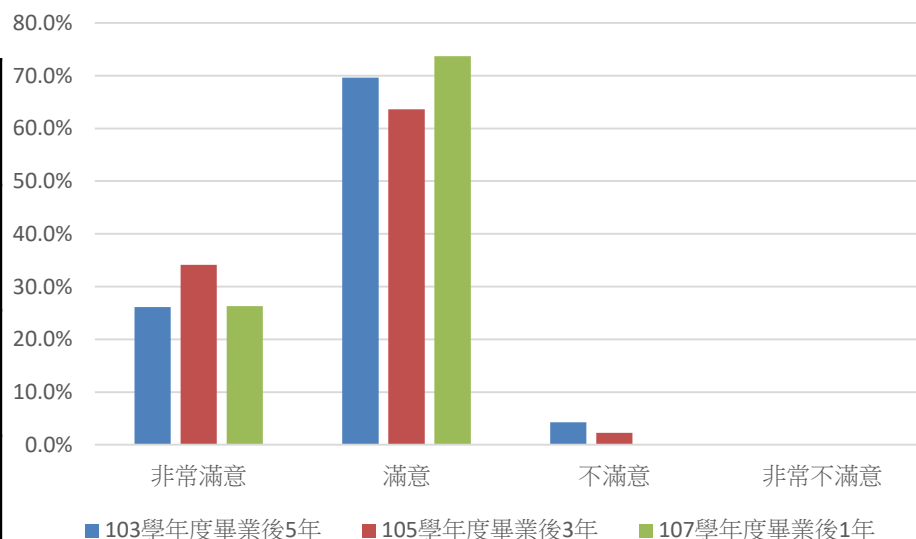
5.系(所)上所學之師資安排

| | 非常滿意 | 滿意 | 不滿意 | 非常不滿意 |
|-------------|-------|-------|------|-------|
| 103學年度畢業後5年 | 30.4% | 65.2% | 4.3% | 0.0% |
| 105學年度畢業後3年 | 50.0% | 45.5% | 4.5% | 0.0% |
| 107學年度畢業後1年 | 26.3% | 73.7% | 0.0% | 0.0% |



6.系(所)上所提供之教學資源

| | 非常滿意 | 滿意 | 不滿意 | 非常不滿意 |
|-------------|-------|-------|------|-------|
| 103學年度畢業後5年 | 26.1% | 69.6% | 4.3% | 0.0% |
| 105學年度畢業後3年 | 34.1% | 63.6% | 2.3% | 0.0% |
| 107學年度畢業後1年 | 26.3% | 73.7% | 0.0% | 0.0% |



資料來源：高雄醫學大學問卷調查系統