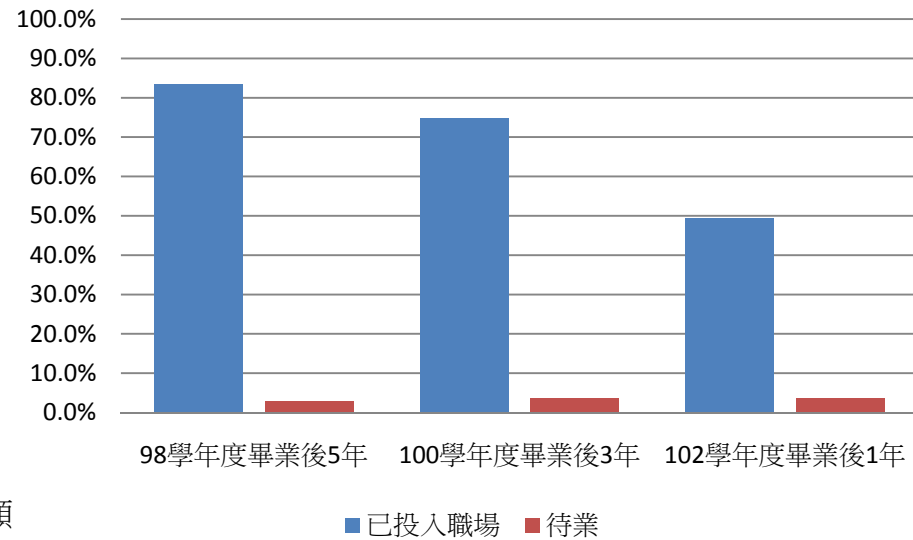


高雄醫學大學畢業生流向調查(大學)

1. 就業狀況

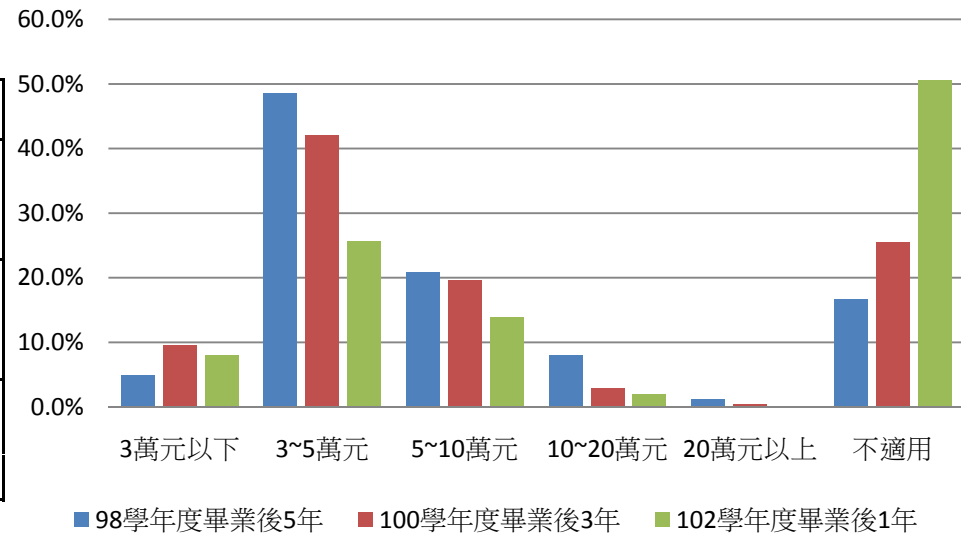
	已投入職場	待業
98學年度 畢業後5年	83.4%	2.9%
100學年度 畢業後3年	74.9%	3.6%
102學年度 畢業後1年	49.5%	3.6%



說明：投入職場比率已扣除出境、升學、服役、無就業意願

2. 每月平均薪資

	3萬元以下	3~5萬元	5~10萬元	10~20萬元	20萬元以上	不適用
98學年度 畢業後5年	4.8%	48.5%	20.9%	7.9%	1.2%	16.6%
100學年度 畢業後3年	9.6%	42.1%	19.6%	2.8%	0.4%	25.5%
102學年度 畢業後1年	7.9%	25.7%	13.8%	2.0%	0%	50.5%



說明：若無工作者無需填答次題，故列為不適用。

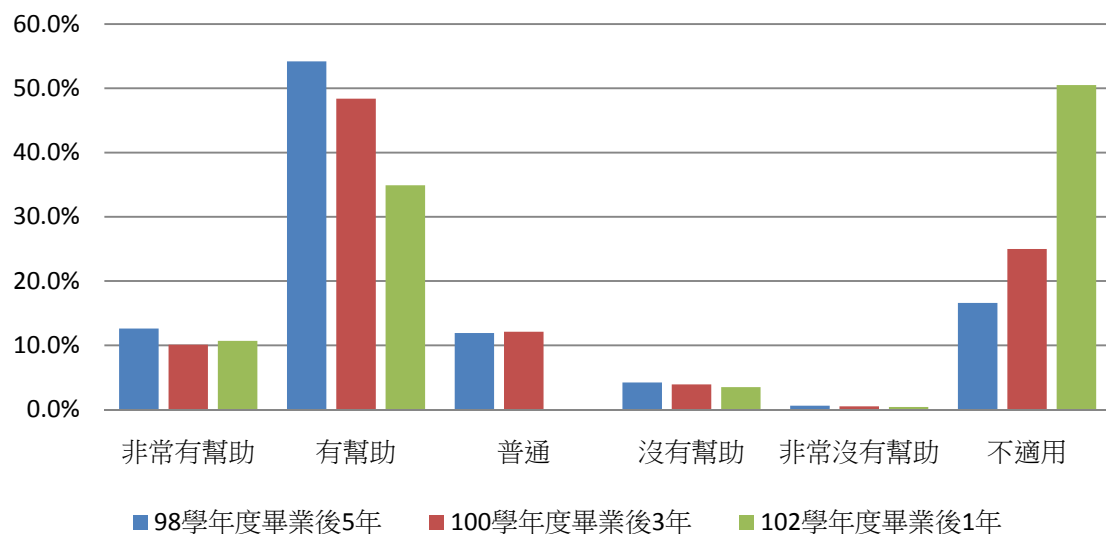
資料來源：高雄醫學大學問卷調查系統

高雄醫學大學畢業生流向調查(大學)

3.原就讀系(所)提供的專業課程訓練，
有助於您現在的工作。

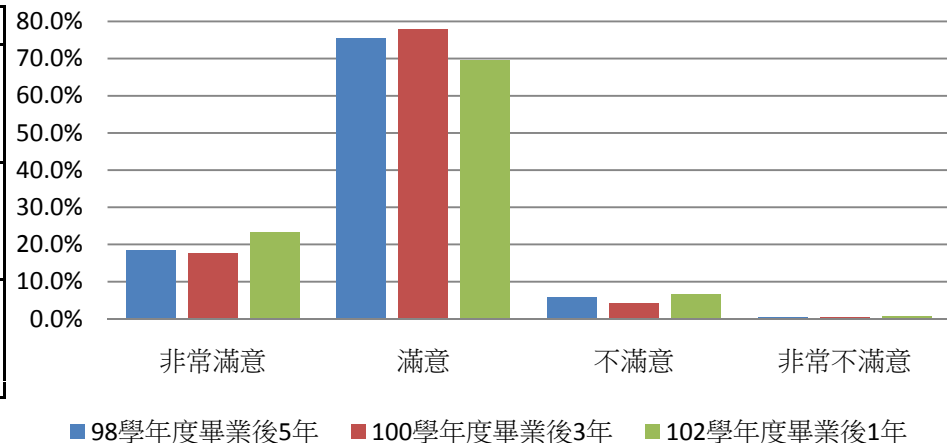
	非常有幫助	有幫助	普通	沒有幫助	非常沒有幫助	不適用
98學年度畢業後5年	12.6%	54.2%	11.9%	4.2%	0.6%	16.6%
100學年度畢業後3年	10.1%	48.4%	12.1%	3.9%	0.5%	25.0%
102學年度畢業後1年	10.7%	34.9%	0%	3.5%	0.4%	50.5%

說明：若無工作者無需填答次題，故列為不適用。



4.系(所)上所學之專業課程。

	非常滿意	滿意	不滿意	非常不滿意
98學年度畢業後5年	18.3%	75.5%	5.8%	0.4%
100學年度畢業後3年	17.7%	77.9%	4.1%	0.3%
102學年度畢業後1年	23.2%	69.4%	6.7%	0.7%

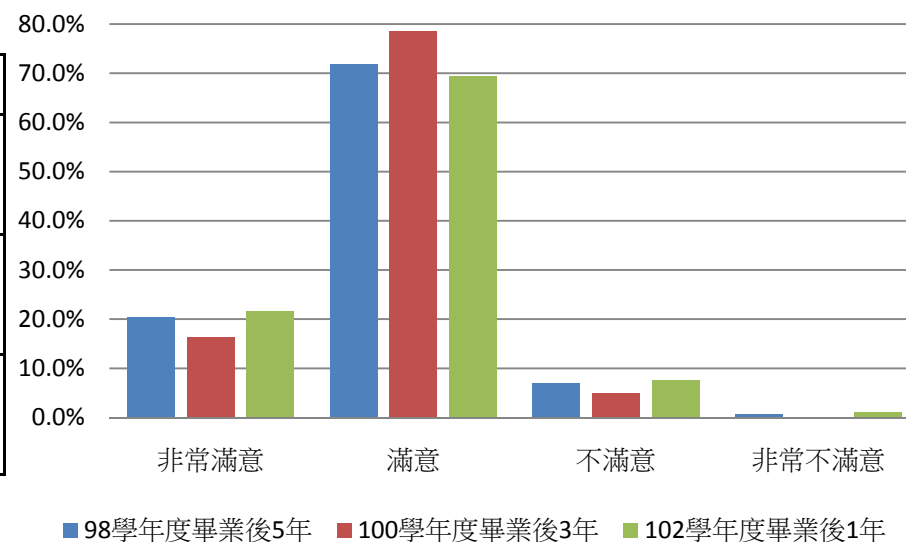


資料來源：高雄醫學大學問卷調查系統

高雄醫學大學畢業生流向調查(大學)

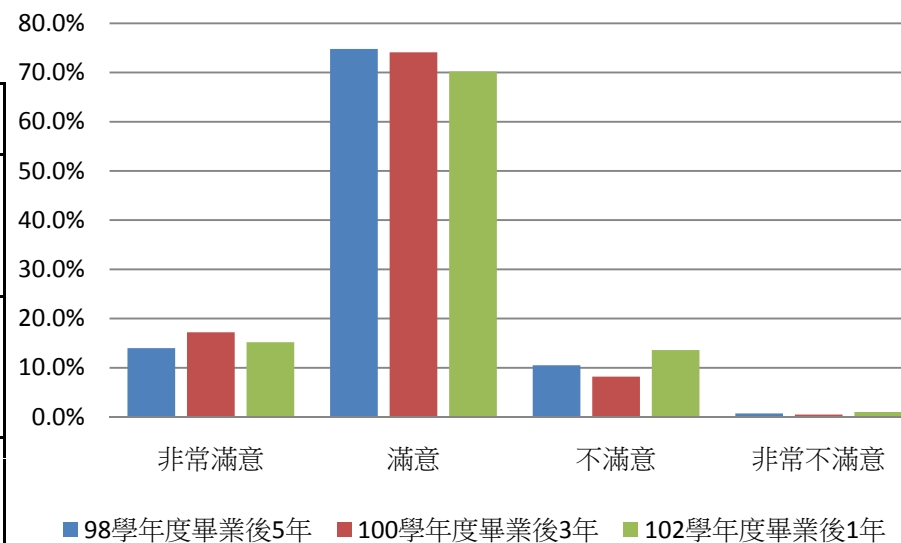
5.系(所)上所學之師資安排

	非常滿意	滿意	不滿意	非常不滿意
98學年度 畢業後5年	20.4%	71.9%	7.1%	0.7%
100學年度 畢業後3年	16.3%	78.6%	5.1%	0%
102學年度 畢業後1年	21.7%	69.5%	7.7%	1.2%



6.系(所)上所提供之教學資源

	非常滿意	滿意	不滿意	非常不滿意
98學年度 畢業後5年	14.0%	74.8%	10.5%	0.7%
100學年度 畢業後3年	17.2%	74.1%	8.2%	0.5%
102學年度 畢業後1年	15.2%	70.2%	13.6%	1.0%

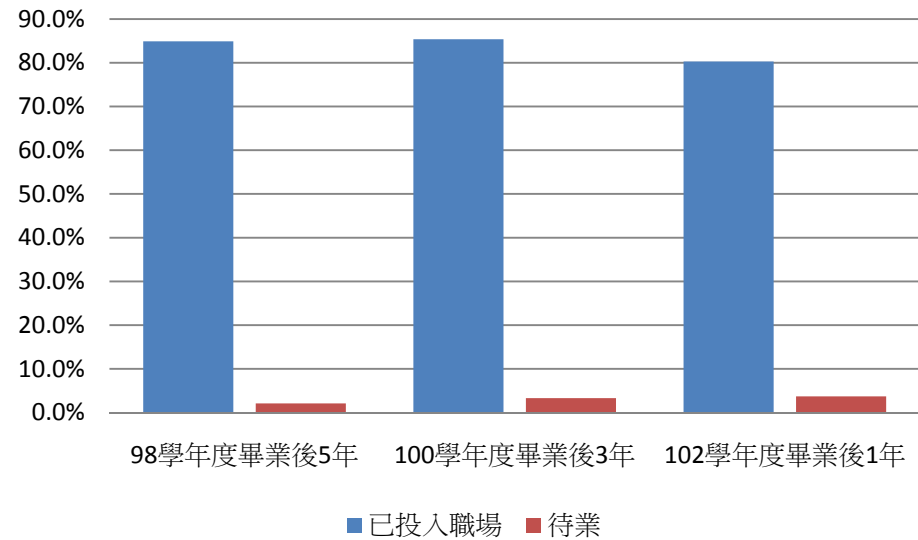


資料來源：高雄醫學大學問卷調查系統

高雄醫學大學畢業生流向調查(碩士)

1. 就業狀況

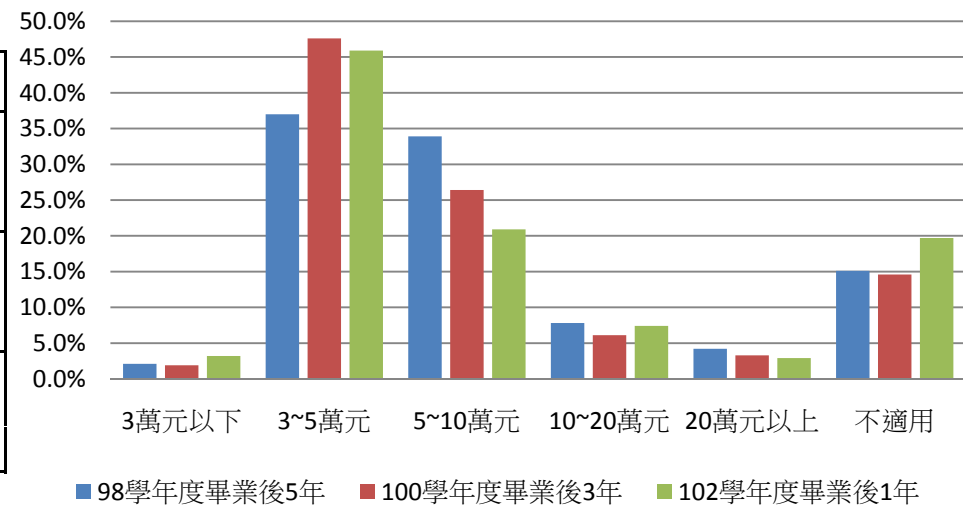
	已投入職場	待業
98學年度 畢業後5年	84.9%	2.1%
100學年度 畢業後3年	85.4%	3.3%
102學年度 畢業後1年	80.3%	3.7%



說明：投入職場比率已扣除出境、升學、服役、無就業意願

2. 每月平均薪資

	3萬元以下	3~5萬元	5~10萬元	10~20萬元	20萬元以上	不適用
98學年度 畢業後5年	2.1%	37.0%	33.9%	7.8%	4.2%	15.1%
100學年度 畢業後3年	1.9%	47.6%	26.4%	6.1%	3.3%	14.6%
102學年度 畢業後1年	3.2%	45.9%	20.9%	7.4%	2.9%	19.7%



說明：若無工作者無需填答次題，故列為不適用。

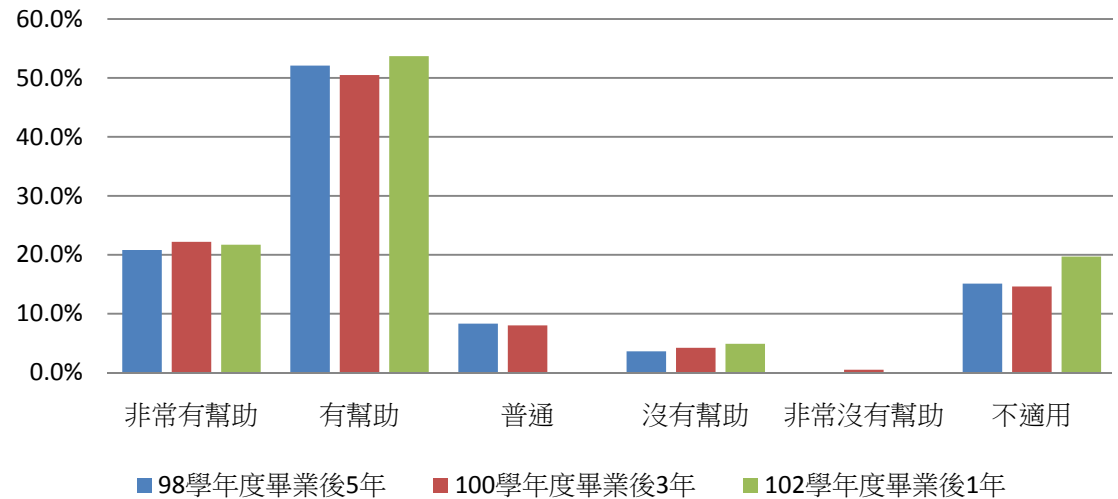
資料來源：高雄醫學大學問卷調查系統

高雄醫學大學畢業生流向調查(碩士)

3.原就讀系(所)提供的專業課程訓練，
有助於您現在的工作。

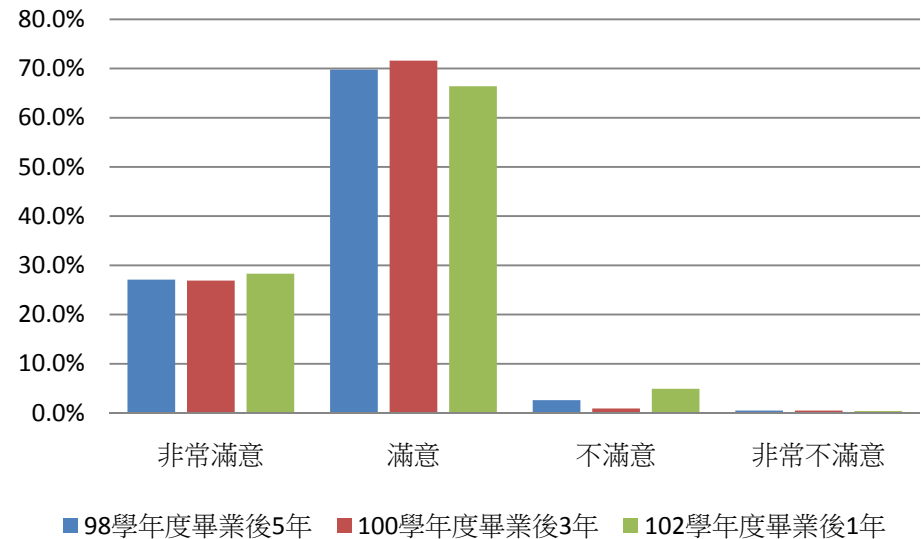
	非常有幫助	有幫助	普通	沒有幫助	非常沒有幫助	不適用
98學年度畢業後5年	20.8%	52.1%	8.3%	3.6%	0.0%	15.1%
100學年度畢業後3年	22.2%	50.5%	8.0%	4.2%	0.5%	14.6%
102學年度畢業後1年	21.7%	53.7%	0.0%	4.9%	0.0%	19.7%

說明：若無工作者無需填答次題，故列為不適用。



4.系(所)上所學之專業課程。

	非常滿意	滿意	不滿意	非常不滿意
98學年度畢業後5年	27.1%	69.8%	2.6%	0.5%
100學年度畢業後3年	26.9%	71.6%	0.9%	0.5%
102學年度畢業後1年	28.3%	66.4%	4.9%	0.4%

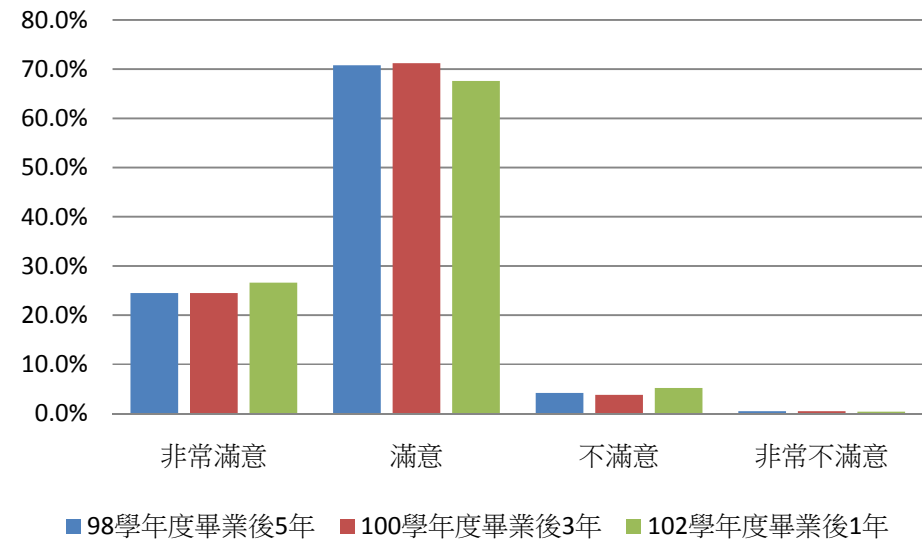


資料來源：高雄醫學大學問卷調查系統

高雄醫學大學畢業生流向調查(碩士)

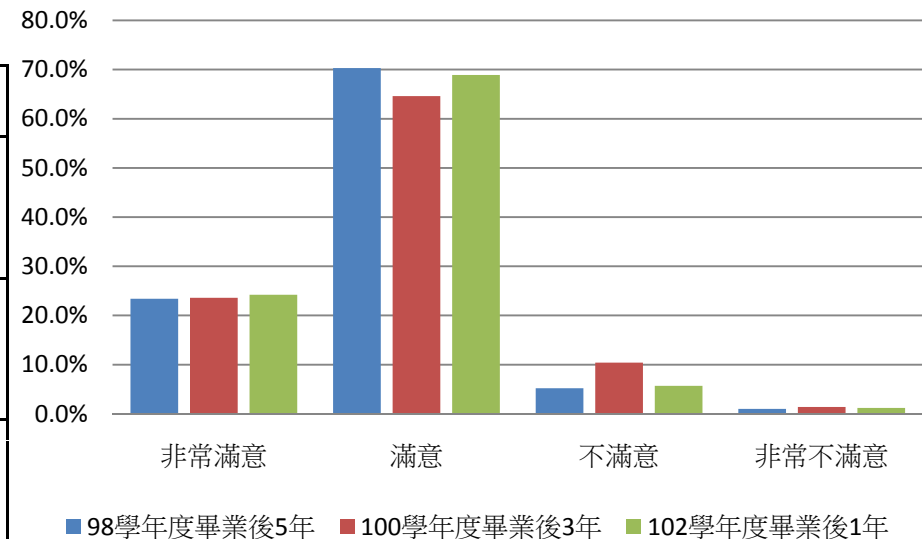
5.系(所)上所學之師資安排

	非常滿意	滿意	不滿意	非常不滿意
98學年度畢業後5年	24.5%	70.8%	4.2%	0.5%
100學年度畢業後3年	24.5%	71.2%	3.8%	0.5%
102學年度畢業後1年	26.6%	67.6%	5.2%	0.4%



6.系(所)上所提供之教學資源

	非常滿意	滿意	不滿意	非常不滿意
98學年度畢業後5年	23.4%	70.3%	5.2%	1.0%
100學年度畢業後3年	23.6%	64.6%	10.4%	1.4%
102學年度畢業後1年	24.2%	68.9%	5.7%	1.2%

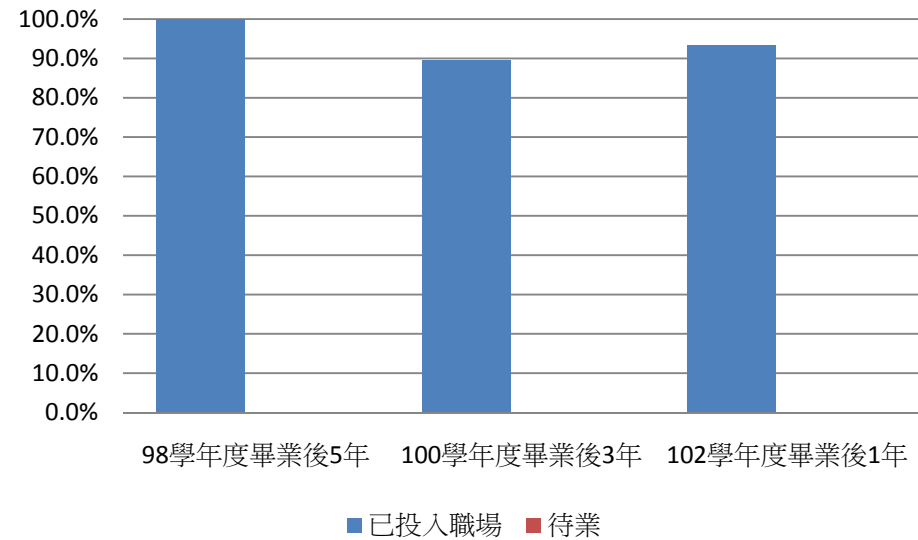


資料來源：高雄醫學大學問卷調查系統

高雄醫學大學畢業生流向調查(博士)

1. 就業狀況

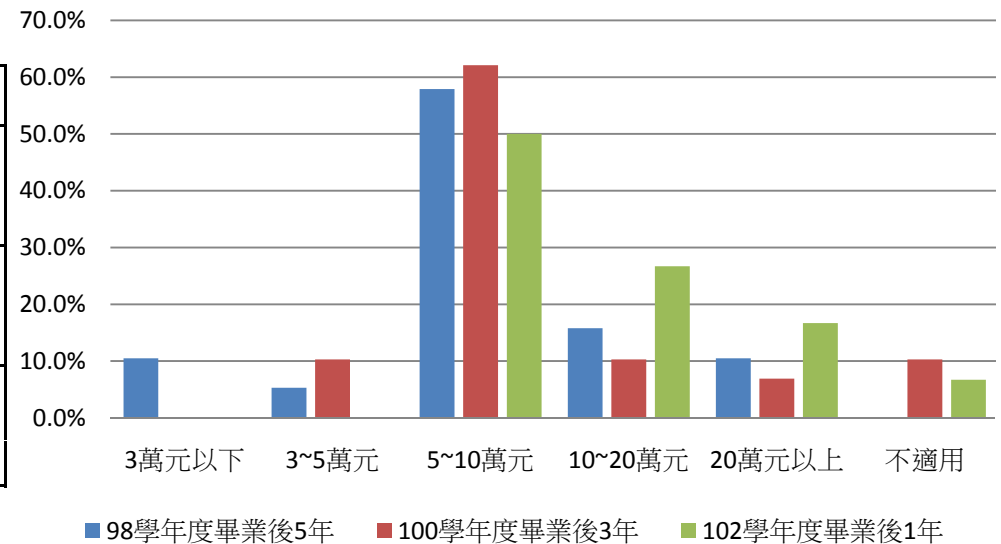
	已投入職場	待業
98學年度 畢業後5年	100.0%	0.0%
100學年度 畢業後3年	89.7%	0.0%
102學年度 畢業後1年	93.3%	0.0%



說明：投入職場比率已扣除出境、升學、服役、無就業意願

2. 每月平均薪資

	3萬元以下	3~5萬元	5~10萬元	10~20萬元	20萬元以上	不適用
98學年度 畢業後5年	10.5%	5.3%	57.9%	15.8%	10.5%	0.0%
100學年度 畢業後3年	0.0%	10.3%	62.1%	10.3%	6.9%	10.3%
102學年度 畢業後1年	0.0%	0.0%	50.0%	26.7%	16.7%	6.7%



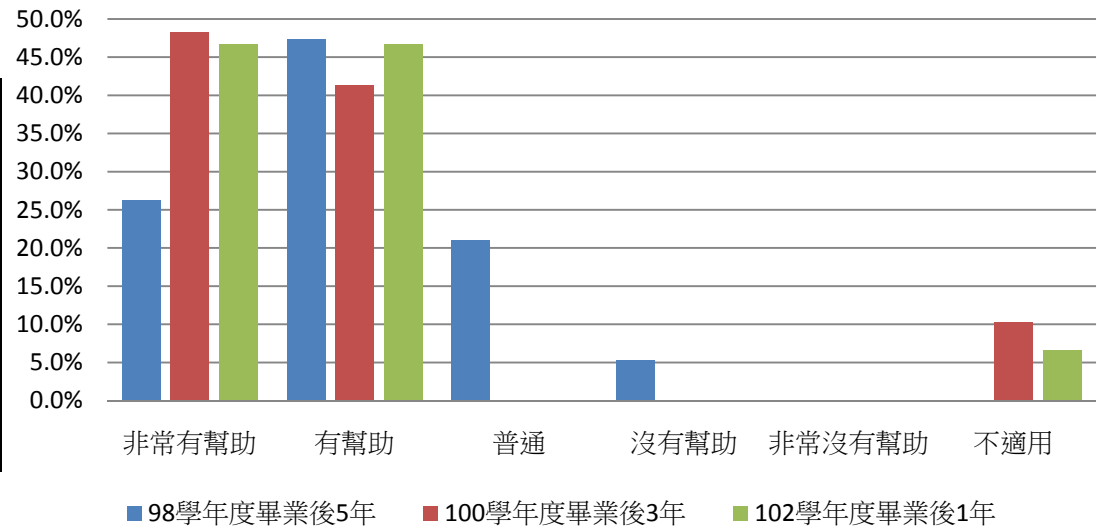
說明：若無工作者無需填答次題，故列為不適用。

資料來源：高雄醫學大學問卷調查系統

高雄醫學大學畢業生流向調查(博士)

3.原就讀系(所)提供的專業課程訓練，
有助於您現在的工作。

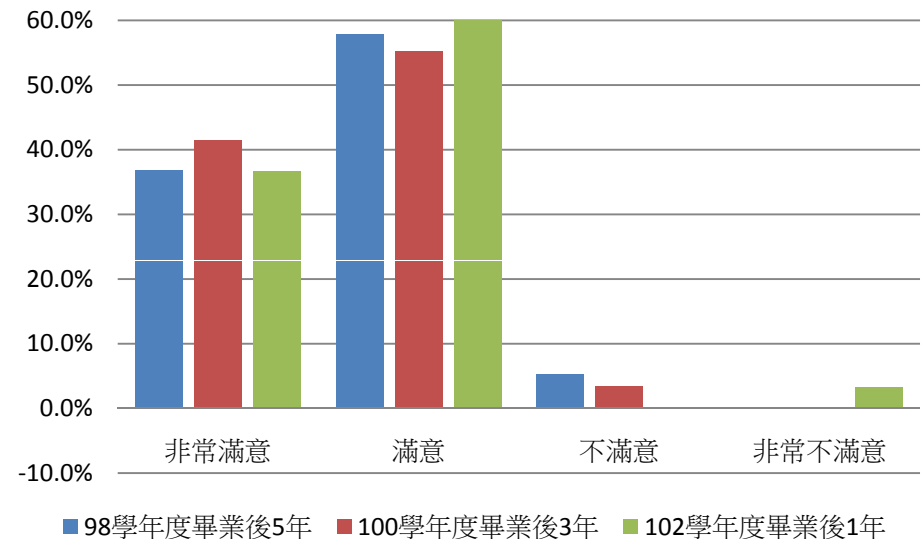
	非常有幫助	有幫助	普通	沒有幫助	非常沒有幫助	不適用
98學年度畢業後5年	26.3%	47.4%	21.1%	5.3%	0.0%	0.0%
100學年度畢業後3年	48.3%	41.4%	0.0%	0.0%	0.0%	10.3%
102學年度畢業後1年	46.7%	46.7%	0.0%	0.0%	0.0%	6.6%



說明：若無工作者無需填答次題，故列為不適用。

4.系(所)上所學之專業課程。

	非常滿意	滿意	不滿意	非常不滿意
98學年度畢業後5年	36.8%	57.9%	5.3%	0.0%
100學年度畢業後3年	41.4%	55.2%	3.4%	0.0%
102學年度畢業後1年	36.7%	60.0%	0.0%	3.3%

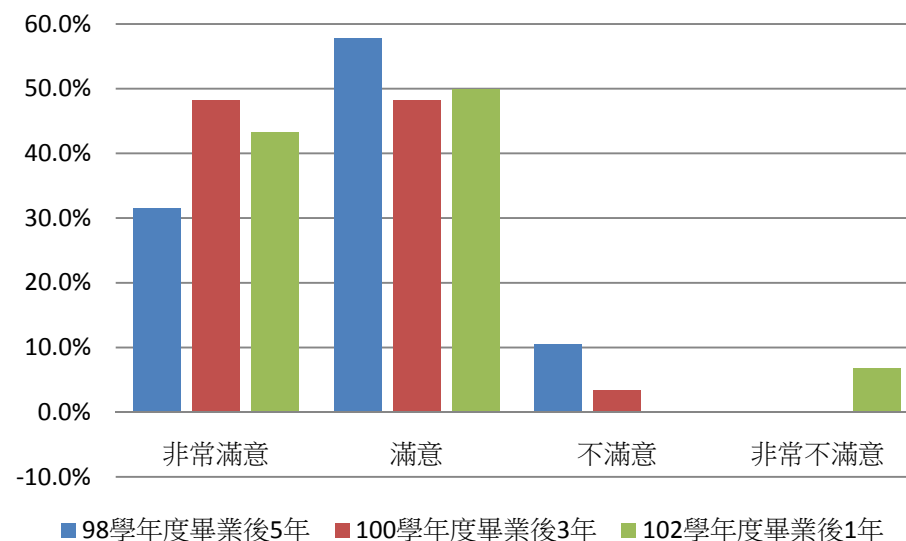


資料來源：高雄醫學大學問卷調查系統

高雄醫學大學畢業生流向調查(博士)

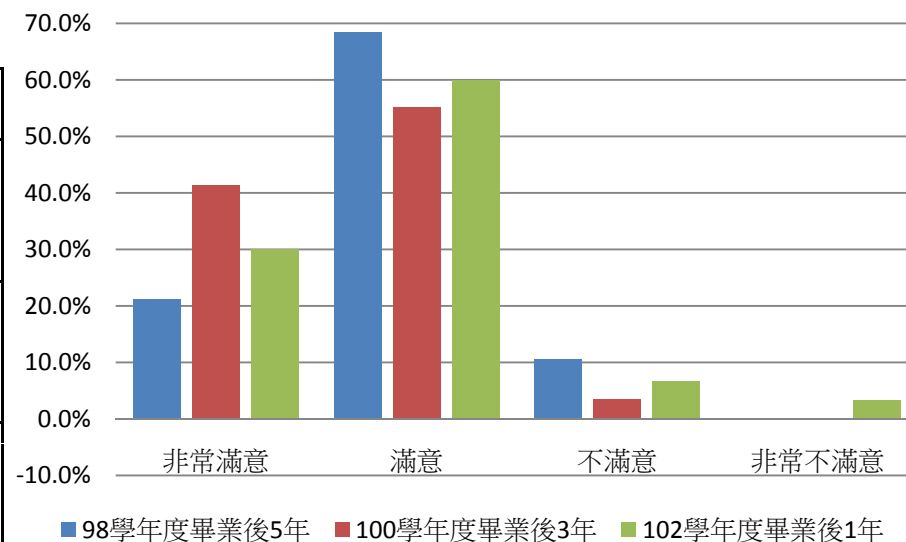
5.系(所)上所學之師資安排

	非常滿意	滿意	不滿意	非常不滿意
98學年度畢業後5年	31.6%	57.9%	10.5%	0.0%
100學年度畢業後3年	48.3%	48.3%	3.4%	0.0%
102學年度畢業後1年	43.3%	50.0%	0.0%	6.7%



6.系(所)上所提供之教學資源

	非常滿意	滿意	不滿意	非常不滿意
98學年度畢業後5年	21.1%	68.4%	10.5%	0.0%
100學年度畢業後3年	41.4%	55.2%	3.4%	0.0%
102學年度畢業後1年	30.0%	60.0%	6.7%	3.3%



資料來源：高雄醫學大學問卷調查系統

高雄醫學大學102學年度畢業後1年 - 各系所畢業生流向統計分析報告(大學)

1.就業狀況

科系 (大學部)	工作中 (含職業軍人) N(%)	升學 N(%)	服兵役 (含等待服役中) N(%)	準備考試 N(%)	待業 N(%)	暫時不打算找任 何工作 N(%)	總和 N(%)
醫學系	55(77.5)	0(0.0)	8(11.3)	3(4.2)	5(7.0)	0(0.0)	71(100.0)
學士後醫學系	19(82.6)	0(0.0)	0(0.0)	0(0.0)	1(4.3)	3(13.0)	23(100.0)
運動醫學系	8(30.8)	8(30.8)	2(7.7)	7(26.9)	0(0.0)	1(3.8)	26(100.0)
呼吸治療學系	22(62.9)	4(11.4)	4(11.4)	1(2.9)	4(11.4)	0(0.0)	35(100.0)
腎臟照護學系二年制在職專班	33(89.2)	0(0.0)	0(0.0)	0(0.0)	3(8.1)	1(2.7)	37(100.0)
牙醫學系	44(62.0)	1(1.4)	24(33.8)	0(0.0)	2(2.8)	0(0.0)	71(100.0)
口腔衛生學系	11(47.8)	9(39.1)	2(8.7)	0(0.0)	1(4.3)	0(0.0)	23(100.0)
口腔衛生學系二年制在職專班	11(100.0)	0(0.0)	0(0.0)	0(0.0)	0(0.0)	0(0.0)	11(100.0)
藥學系	44(45.8)	24(25.0)	22(22.9)	5(5.2)	1(1.0)	0(0.0)	96(100.0)
化粧品學系	17(42.5)	17(42.5)	0(0.0)	3(7.5)	1(2.5)	2(5.0)	40(100.0)
護理學系	49(92.5)	0(0.0)	1(1.9)	1(1.9)	2(3.8)	0(0.0)	53(100.0)
物理治療學系	20(64.5)	5(16.1)	5(16.1)	0(0.0)	1(3.2)	0(0.0)	31(100.0)
職能治療學系	25(65.8)	5(13.2)	3(7.9)	3(7.9)	2(5.3)	0(0.0)	38(100.0)
醫學檢驗生物技術學系	5(15.6)	5(15.6)	7(21.9)	13(40.6)	2(6.3)	0(0.0)	32(100.0)
醫學影像暨放射科學系	16(48.5)	3(9.1)	9(27.3)	5(15.2)	0(0.0)	0(0.0)	33(100.0)
醫務管理暨醫療資訊學系	11(33.3)	16(48.5)	4(12.1)	1(3.0)	1(3.0)	0(0.0)	33(100.0)
公共衛生學系	7(11.9)	30(50.8)	7(11.9)	14(23.7)	1(1.7)	0(0.0)	59(100.0)
學士後醫學檢驗數據整合判讀學士學位學程	12(92.3)	1(7.7)	0(0.0)	0(0.0)	0(0.0)	0(0.0)	13(100.0)
醫藥暨應用化學系	12(17.9)	43(64.2)	5(7.5)	2(3.0)	4(6.0)	1(1.5)	67(100.0)
生物科技學系	8(25.8)	21(67.7)	1(3.2)	1(3.2)	0(0.0)	0(0.0)	31(100.0)
生物醫學暨環境生物學系	6(18.8)	20(62.5)	2(6.3)	3(9.4)	0(0.0)	1(3.0)	32(100.0)
醫學社會學與社會工作學系	22(47.8)	10(21.7)	7(15.2)	6(13.0)	1(2.2)	0(0.0)	46(100.0)
心理學系	16(29.1)	23(41.8)	5(9.1)	9(16.4)	2(3.6)	0(0.0)	55(100.0)
總和	473(49.5)	245(25.6)	118(12.3)	77(8.1)	34(3.6)	9(0.9)	956(100.0)

註：N(%)=該選項人數(該選項人數/填卷填答人數)

資料來源：高雄醫學大學問卷調查系統

高雄醫學大學102學年度畢業後1年 - 各系所畢業生流向統計分析報告(大學)

2.每月平均薪資

科系 (大學部)	3萬元以下 N(%)	3萬~5萬元 N(%)	5萬~10萬元 N(%)	10萬~20萬元 N(%)	不適用 N(%)	總和 N(%)
醫學系	0(0.0)	2(2.8)	46(64.8)	7(9.9)	16(22.5)	71(100.0)
學士後醫學系	0(0.0)	0(0.0)	17(73.9)	2(8.7)	4(17.4)	23(100.0)
運動醫學系	2(7.7)	6(23.1)	0(0.0)	0(0.0)	18(69.2)	26(100.0)
呼吸治療學系	2(5.7)	19(54.3)	1(2.9)	0(0.0)	13(37.1)	35(100.0)
腎臟照護學系二年制在職專班	4(10.8)	26(70.3)	3(8.1)	0(0.0)	4(10.8)	37(100.0)
牙醫學系	0(0.0)	0(0.0)	37(52.1)	7(9.9)	27(38.0)	71(100.0)
口腔衛生學系	5(21.7)	6(26.1)	0(0.0)	0(0.0)	12(52.2)	23(100.0)
口腔衛生學系二年制在職專班	4(36.4)	7(63.6)	0(0.0)	0(0.0)	0(0.0)	11(100.0)
藥學系	1(1.0)	29(30.2)	14(14.6)	0(0.0)	52(54.2)	96(100.0)
香粧品學系	12(30.0)	4(10.0)	0(0.0)	1(2.5)	23(57.5)	40(100.0)
護理學系	2(3.8)	46(86.8)	1(1.9)	0(0.0)	4(7.5)	53(100.0)
物理治療學系	2(6.5)	17(54.8)	0(0.0)	1(3.2)	11(35.5)	31(100.0)
職能治療學系	1(2.6)	20(52.6)	3(7.9)	1(2.6)	13(34.2)	38(100.0)
醫學檢驗生物技術學系	1(3.1)	3(9.4)	1(3.1)	0(0.0)	27(84.4)	32(100.0)
醫學影像暨放射科學系	3(9.1)	10(30.3)	3(9.1)	0(0.0)	17(51.5)	33(100.0)
醫務管理暨醫療資訊學系	4(12.1)	7(21.2)	0(0.0)	0(0.0)	22(66.7)	33(100.0)
公共衛生學系	2(3.4)	5(8.5)	0(0.0)	0(0.0)	52(88.1)	59(100.0)
學士後醫學檢驗數據整合判讀學士學位學程	4(30.8)	7(53.8)	1(7.7)	0(0.0)	1(7.7)	13(100.0)
醫藥暨應用化學系	3(4.5)	9(13.4)	0(0.0)	0(0.0)	55(82.1)	67(100.0)
生物科技學系	3(9.7)	4(12.9)	1(3.2)	0(0.0)	23(74.2)	31(100.0)
生物醫學暨環境生物學系	2(6.3)	4(12.5)	0(0.0)	0(0.0)	26(81.3)	32(100.0)
醫學社會學與社會工作學系	11(23.9)	9(19.6)	2(4.3)	0(0.0)	24(52.2)	46(100.0)
心理學系	8(14.5)	6(10.9)	2(3.6)	0(0.0)	39(70.9)	55(100.0)
總和	76(7.9)	246(25.7)	132(13.8)	19(2.0)	483(50.5)	956(100.0)

註：1.N(%)=該選項人數(該選項人數/填卷填答人數)

2.若無工作者則無需填答此題，故列為不適用。

高雄醫學大學102學年度畢業後1年 - 各系所畢業生流向統計分析報告(大學)

3.原就讀系(所)提供的專業課程訓練，有助於您現在的工作。

科系 (大學部)	非常有幫助 N(%)	有幫助 N(%)	沒有幫助 N(%)	非常沒有幫助 N(%)	不適用 N(%)	總和 N(%)
醫學系	15(21.1)	39(54.9)	1(1.4)	0(0.0)	16(22.5)	71(100.0)
學士後醫學系	6(26.1)	13(56.5)	0(0.0)	0(0.0)	4(17.4)	23(100.0)
運動醫學系	2(7.7)	4(15.4)	1(3.8)	1(3.8)	18(69.2)	26(100.0)
呼吸治療學系	2(5.7)	19(54.3)	1(2.9)	0(0.0)	13(37.1)	35(100.0)
腎臟照護學系二年制在職專班	11(29.7)	21(56.8)	1(2.7)	0(0.0)	4(10.8)	37(100.0)
牙醫學系	14(19.7)	29(40.8)	1(1.4)	0(0.0)	27(38.0)	71(100.0)
口腔衛生學系	2(8.7)	6(26.1)	3(13.0)	0(0.0)	12(52.2)	23(100.0)
口腔衛生學系二年制在職專班	0(0.0)	10(90.9)	1(9.1)	0(0.0)	0(0.0)	11(100.0)
藥學系	6(6.3)	38(39.6)	0(0.0)	0(0.0)	52(54.2)	96(100.0)
化粧品學系	1(2.5)	12(30.0)	4(10.0)	0(0.0)	23(57.5)	40(100.0)
護理學系	9(17.0)	36(67.9)	4(7.5)	0(0.0)	4(7.5)	53(100.0)
物理治療學系	0(0.0)	18(58.1)	0(0.0)	2(6.5)	11(35.5)	31(100.0)
職能治療學系	12(31.6)	13(34.2)	0(0.0)	0(0.0)	13(34.2)	38(100.0)
醫學檢驗生物技術學系	0(0.0)	5(15.6)	0(0.0)	0(0.0)	27(84.4)	32(100.0)
醫學影像暨放射科學系	4(12.1)	11(33.3)	1(3.0)	0(0.0)	17(51.5)	33(100.0)
醫務管理暨醫療資訊學系	1(3.0)	5(15.2)	5(15.2)	0(0.0)	22(66.7)	33(100.0)
公共衛生學系	0(0.0)	6(10.2)	1(1.7)	0(0.0)	52(88.1)	59(100.0)
學士後醫學檢驗數據整合判讀學士學位學程	7(53.8)	5(38.5)	0(0.0)	0(0.0)	1(7.7)	13(100.0)
醫藥暨應用化學系	0(0.0)	9(13.4)	3(4.5)	0(0.0)	55(82.1)	67(100.0)
生物科技學系	0(0.0)	5(16.1)	2(6.5)	1(3.2)	23(74.2)	31(100.0)
生物醫學暨環境生物學系	0(0.0)	6(18.8)	0(0.0)	0(0.0)	26(81.3)	32(100.0)
醫學社會學與社會工作學系	8(17.4)	12(26.1)	2(4.3)	0(0.0)	24(52.2)	46(100.0)
心理學系	2(3.6)	12(21.8)	2(3.6)	0(0.0)	39(70.9)	55(100.0)
總和	102(10.7)	334(34.9)	33(3.5)	4(0.4)	483(50.5)	956(100.0)

註：1.N(%)=該選項人數(該選項人數/填卷填答人數)

2.若無工作者則無需填答此題，故列為不適用。

資料來源：高雄醫學大學問卷調查系統

高雄醫學大學102學年度畢業後1年 - 各系所畢業生流向統計分析報告(大學)

4.系(所)上所學之專業課程

科系 (大學部)	非常滿意 N(%)	滿意 N(%)	不滿意 N(%)	非常不滿意 N(%)	總和 N(%)
醫學系	17(23.9)	51(71.8)	3(4.2)	0(0.0)	71(100.0)
學士後醫學系	4(17.4)	18(78.3)	0(0.0)	1(4.3)	23(100.0)
運動醫學系	6(23.1)	18(69.2)	2(7.7)	0(0.0)	26(100.0)
呼吸治療學系	2(5.7)	31(88.6)	0(0.0)	2(5.7)	35(100.0)
腎臟照護學系二年制在職專班	25(67.6)	12(32.4)	0(0.0)	0(0.0)	37(100.0)
牙醫學系	8(11.3)	63(88.7)	0(0.0)	0(0.0)	71(100.0)
口腔衛生學系	1(4.3)	14(60.9)	8(34.8)	0(0.0)	23(100.0)
口腔衛生學系二年制在職專班	3(27.3)	7(63.6)	0(0.0)	1(9.1)	11(100.0)
藥學系	25(26.0)	64(66.7)	6(6.3)	1(1.0)	96(100.0)
化粧品學系	1(2.5)	29(72.5)	9(22.5)	1(2.5)	40(100.0)
護理學系	11(20.8)	42(79.2)	0(0.0)	0(0.0)	53(100.0)
物理治療學系	4(12.9)	24(77.4)	2(6.5)	1(3.2)	31(100.0)
職能治療學系	12(31.6)	26(68.4)	0(0.0)	0(0.0)	38(100.0)
醫學檢驗生物技術學系	2(6.3)	23(71.9)	7(21.9)	0(0.0)	32(100.0)
醫學影像暨放射科學系	5(15.2)	28(84.8)	0(0.0)	0(0.0)	33(100.0)
醫務管理暨醫療資訊學系	4(12.1)	25(75.8)	4(12.1)	0(0.0)	33(100.0)
公共衛生學系	51(86.4)	0(0.0)	8(13.6)	0(0.0)	59(100.0)
學士後醫學檢驗數據整合判讀學士學位學程	8(61.5)	5(38.5)	0(0.0)	0(0.0)	13(100.0)
醫藥暨應用化學系	4(6.0)	59(88.1)	4(6.0)	0(0.0)	67(100.0)
生物科技學系	1(3.2)	27(87.1)	3(9.7)	0(0.0)	31(100.0)
生物醫學暨環境生物學系	2(6.3)	29(90.6)	1(3.1)	0(0.0)	32(100.0)
醫學社會學與社會工作學系	10(21.7)	35(76.1)	1(2.2)	0(0.0)	46(100.0)
心理學系	16(29.1)	33(60.0)	6(10.9)	0(0.0)	55(100.0)
總和	222(23.2)	663(69.4)	64(6.7)	7(0.7)	956(100.0)

註：N(%)=該選項人數(該選項人數/填卷填答人數)

資料來源：高雄醫學大學問卷調查系統

高雄醫學大學102學年度畢業後1年 - 各系所畢業生流向統計分析報告(大學)

5.系(所)上所學之師資安排

科系 (大學部)	非常滿意 N(%)	滿意 N(%)	不滿意 N(%)	非常不滿意 N(%)	總和 N(%)
醫學系	15(21.1)	51(71.8)	5(7.0)	0(0.0)	71(100.0)
學士後醫學系	4(17.4)	17(73.9)	2(8.7)	0(0.0)	23(100.0)
運動醫學系	8(30.8)	17(65.4)	1(3.8)	0(0.0)	26(100.0)
呼吸治療學系	3(8.6)	30(85.7)	2(5.7)	0(0.0)	35(100.0)
腎臟照護學系二年制在職專班	25(67.6)	12(32.4)	0(0.0)	0(0.0)	37(100.0)
牙醫學系	4(5.6)	66(93.0)	1(1.4)	0(0.0)	71(100.0)
口腔衛生學系	1(4.3)	16(69.6)	0(0.0)	6(26.1)	23(100.0)
口腔衛生學系二年制在職專班	4(36.4)	6(54.5)	1(9.1)	0(0.0)	11(100.0)
藥學系	11(11.5)	70(72.9)	14(14.6)	1(1.0)	96(100.0)
化粧品學系	1(2.5)	31(77.5)	8(20.0)	0(0.0)	40(100.0)
護理學系	10(18.9)	42(79.2)	1(1.9)	0(0.0)	53(100.0)
物理治療學系	5(16.1)	22(71.0)	3(9.7)	1(3.2)	31(100.0)
職能治療學系	14(36.8)	24(63.2)	0(0.0)	0(0.0)	38(100.0)
醫學檢驗生物技術學系	1(3.1)	19(59.4)	11(34.4)	1(3.1)	32(100.0)
醫學影像暨放射科學系	8(24.2)	25(75.8)	0(0.0)	0(0.0)	33(100.0)
醫務管理暨醫療資訊學系	4(12.1)	28(84.8)	1(3.0)	0(0.0)	33(100.0)
公共衛生學系	51(86.4)	0(0.0)	8(13.6)	0(0.0)	59(100.0)
學士後醫學檢驗數據整合判讀學士學位學程	7(53.8)	6(46.2)	0(0.0)	0(0.0)	13(100.0)
醫藥暨應用化學系	7(10.4)	55(82.1)	4(6.0)	1(1.5)	67(100.0)
生物科技學系	1(3.2)	29(93.5)	1(3.2)	0(0.0)	31(100.0)
生物醫學暨環境生物學系	5(15.6)	26(81.3)	1(3.1)	0(0.0)	32(100.0)
醫學社會學與社會工作學系	11(23.9)	35(76.1)	0(0.0)	0(0.0)	46(100.0)
心理學系	7(12.7)	37(67.3)	10(18.2)	1(1.8)	55(100.0)
總和	207(21.7)	664(69.5)	74(7.7)	11(1.2)	956(100.0)

註：N(%)=該選項人數(該選項人數/填卷填答人數)

資料來源：高雄醫學大學問卷調查系統

高雄醫學大學102學年度畢業後1年 - 各系所畢業生流向統計分析報告(大學)

6.系(所)上所提供之教學資源

科系	非常滿意	滿意	不滿意	非常不滿意	總和
(大學部)	N(%)	N(%)	N(%)	N(%)	N(%)
醫學系	19(26.8)	47(66.2)	5(7.0)	0(0.0)	71(100.0)
學士後醫學系	2(8.7)	19(82.6)	2(8.7)	0(0.0)	23(100.0)
運動醫學系	4(15.4)	20(76.9)	2(7.7)	0(0.0)	26(100.0)
呼吸治療學系	0(0.0)	30(85.7)	5(14.3)	0(0.0)	35(100.0)
腎臟照護學系二年制在職專班	22(59.5)	15(40.5)	0(0.0)	0(0.0)	37(100.0)
牙醫學系	5(7.0)	56(78.9)	10(14.1)	0(0.0)	71(100.0)
口腔衛生學系	2(8.7)	14(60.9)	7(30.4)	0(0.0)	23(100.0)
口腔衛生學系二年制在職專班	4(36.4)	6(54.5)	1(9.1)	0(0.0)	11(100.0)
藥學系	24(25.0)	58(60.4)	12(12.5)	2(2.1)	96(100.0)
化粧品學系	0(0.0)	26(65.0)	11(27.5)	3(7.5)	40(100.0)
護理學系	10(18.9)	42(79.2)	1(1.9)	0(0.0)	53(100.0)
物理治療學系	3(9.7)	23(74.2)	4(12.9)	1(3.2)	31(100.0)
職能治療學系	6(15.8)	28(73.7)	4(10.5)	0(0.0)	38(100.0)
醫學檢驗生物技術學系	1(3.1)	19(59.4)	12(37.5)	0(0.0)	32(100.0)
醫學影像暨放射科學系	4(12.1)	27(81.8)	2(6.1)	0(0.0)	33(100.0)
醫務管理暨醫療資訊學系	6(18.2)	23(69.7)	4(12.1)	0(0.0)	33(100.0)
公共衛生學系	0(0.0)	52(88.1)	7(11.9)	0(0.0)	59(100.0)
學士後醫學檢驗數據整合判讀學士學位學程	7(53.8)	6(46.2)	0(0.0)	0(0.0)	13(100.0)
醫藥暨應用化學系	5(7.5)	47(70.1)	14(20.9)	1(1.5)	67(100.0)
生物科技學系	1(3.2)	26(83.9)	4(12.9)	0(0.0)	31(100.0)
生物醫學暨環境生物學系	3(9.4)	27(84.4)	2(6.3)	0(0.0)	32(100.0)
醫學社會學與社會工作學系	10(21.7)	34(73.9)	1(2.2)	1(2.2)	46(100.0)
心理學系	7(12.7)	26(47.3)	20(36.4)	2(3.6)	55(100.0)
總和	145(15.2)	671(70.2)	130(13.6)	10(1.0)	956(100.0)

註：N(%)=該選項人數(該選項人數/填卷填答人數)

資料來源：高雄醫學大學問卷調查系統

高雄醫學大學102學年度畢業後1年 - 各系所畢業生流向統計分析報告(碩士)

1.就業狀況

科系 (碩士班)	工作中 N(%)	升學 N(%)	服役中 N(%)	準備考試 N(%)	待業 N(%)	暫時不打算找 任何工作N(%)	總和 N(%)
醫學研究所碩士班	6(60.0)	0(0.0)	3(30.0)	1(10.0)	0(0.0)	0(0.0)	10(100.0)
臨床醫學研究所	3(100.0)	0(0.0)	0(0.0)	0(0.0)	0(0.0)	0(0.0)	3(100.0)
運動醫學系碩士班	4(80.0)	0(0.0)	0(0.0)	0(0.0)	1(20.0)	0(0.0)	5(100.0)
運動醫學系碩士在職專班	4(100.0)	0(0.0)	0(0.0)	0(0.0)	0(0.0)	0(0.0)	4(100.0)
醫學系生理學科碩士班	0(0.0)	0(0.0)	0(0.0)	0(0.0)	1(100.0)	0(0.0)	1(100.0)
醫學系藥理學科碩士班	4(100.0)	0(0.0)	0(0.0)	0(0.0)	0(0.0)	0(0.0)	4(100.0)
醫學系神經學科碩士班	5(100.0)	0(0.0)	0(0.0)	0(0.0)	0(0.0)	0(0.0)	5(100.0)
醫學系生物化學科碩士班	7(77.8)	2(22.2)	0(0.0)	0(0.0)	0(0.0)	0(0.0)	9(100.0)
醫學系基因體醫學科碩士班	0(0.0)	0(0.0)	0(0.0)	0(0.0)	1(100.0)	0(0.0)	1(100.0)
牙醫學系碩士班	4(100.0)	0(0.0)	0(0.0)	0(0.0)	0(0.0)	0(0.0)	4(100.0)
牙醫學系碩士在職專班	3(100.0)	0(0.0)	0(0.0)	0(0.0)	0(0.0)	0(0.0)	3(100.0)
口腔衛生學系碩士班	4(100.0)	0(0.0)	0(0.0)	0(0.0)	0(0.0)	0(0.0)	4(100.0)
口腔衛生學系碩士在職專班	6(85.7)	0(0.0)	0(0.0)	0(0.0)	1(14.3)	0(0.0)	7(100.0)
藥學系碩士班	7(63.6)	1(9.1)	3(27.3)	0(0.0)	0(0.0)	0(0.0)	11(100.0)
藥學系碩士在職專班	14(100.0)	0(0.0)	0(0.0)	0(0.0)	0(0.0)	0(0.0)	14(100.0)
藥學系臨床藥學碩士班	6(100.0)	0(0.0)	0(0.0)	0(0.0)	0(0.0)	0(0.0)	6(100.0)
天然藥物研究所碩士班	10(76.9)	0(0.0)	2(15.4)	0(0.0)	0(0.0)	1(7.7)	13(100.0)
化粧品學系碩士班	5(71.4)	1(14.3)	1(14.3)	0(0.0)	0(0.0)	0(0.0)	7(100.0)
護理學系碩士班	21(100.0)	0(0.0)	0(0.0)	0(0.0)	0(0.0)	0(0.0)	21(100.0)
職能治療學系碩士班	3(100.0)	0(0.0)	0(0.0)	0(0.0)	0(0.0)	0(0.0)	3(100.0)
醫務管理暨醫療資訊學系碩士班	9(90.0)	0(0.0)	0(0.0)	0(0.0)	0(0.0)	1(10.0)	10(100.0)
醫務管理暨醫療資訊學系碩士在職專班	16(100.0)	0(0.0)	0(0.0)	0(0.0)	0(0.0)	0(0.0)	16(100.0)
醫學檢驗生物技術學系碩士班	7(70.0)	0(0.0)	3(30.0)	0(0.0)	0(0.0)	0(0.0)	10(100.0)
醫學影像暨放射科學系碩士班	3(75.0)	0(0.0)	1(25.0)	0(0.0)	0(0.0)	0(0.0)	4(100.0)
公共衛生學系公共衛生學碩士班	9(90.0)	0(0.0)	1(10.0)	0(0.0)	0(0.0)	0(0.0)	10(100.0)
公共衛生學系職業安全衛生碩士班	8(80.0)	0(0.0)	0(0.0)	1(10.0)	1(10.0)	0(0.0)	10(100.0)
醫藥暨應用化學系碩士班	8(38.1)	5(23.8)	4(19.0)	1(4.8)	3(14.3)	0(0.0)	21(100.0)
醫藥暨應用化學系碩士在職專班	1(100.0)	0(0.0)	0(0.0)	0(0.0)	0(0.0)	0(0.0)	1(100.0)
生物科技學系碩士班	1(25.0)	2(50.0)	1(25.0)	0(0.0)	0(0.0)	0(0.0)	4(100.0)
生物醫學暨環境生物學系碩士班	3(60.0)	0(0.0)	2(40.0)	0(0.0)	0(0.0)	0(0.0)	5(100.0)
醫學社會學與社會工作學系碩士班	3(100.0)	0(0.0)	0(0.0)	0(0.0)	0(0.0)	0(0.0)	3(100.0)
心理學系碩士班	7(87.5)	0(0.0)	0(0.0)	0(0.0)	0(0.0)	1(12.5)	8(100.0)
性別研究所碩士班	5(71.4)	0(0.0)	0(0.0)	0(0.0)	1(14.3)	1(14.3)	7(100.0)
總和	196(80.3)	11(4.5)	21(8.6)	3(1.2)	9(3.7)	4(1.6)	244(100.0)

註：N(%)=該選項人數(該選項人數／填卷填答人數)

資料來源：高雄醫學大學問卷調查系統

高雄醫學大學102學年度畢業後1年 - 各系所畢業生流向統計分析報告(碩士)

2.每月平均薪資

科系 (碩士班)	3萬元以下 N(%)	3萬~5萬元 N(%)	5萬~10萬元 N(%)	10萬~ 20萬元N(%)	20萬以上 N(%)	不適用 N(%)	總和 N(%)
醫學研究所碩士班	0(0.0)	4(40.0)	0(0.0)	1(10.0)	1(10.0)	4(40.0)	10(100.0)
臨床醫學研究所	0(0.0)	0(0.0)	0(0.0)	3(100.0)	0(0.0)	0(0.0)	3(100.0)
運動醫學系碩士班	1(20.0)	3(60.0)	0(0.0)	0(0.0)	0(0.0)	1(20.0)	5(100.0)
運動醫學系碩士在職專班	0(0.0)	3(75.0)	0(0.0)	1(25.0)	0(0.0)	0(0.0)	4(100.0)
醫學系生理學科碩士班	0(0.0)	0(0.0)	0(0.0)	0(0.0)	0(0.0)	1(100.0)	1(100.0)
醫學系藥理學科碩士班	0(0.0)	2(50.0)	1(25.0)	0(0.0)	1(25.0)	0(0.0)	4(100.0)
醫學系神經學科碩士班	0(0.0)	2(40.0)	1(20.0)	0(0.0)	2(40.0)	0(0.0)	5(100.0)
醫學系生物化學科碩士班	0(0.0)	7(77.8)	0(0.0)	0(0.0)	0(0.0)	2(22.2)	9(100.0)
醫學系基因體醫學科碩士班	0(0.0)	0(0.0)	0(0.0)	0(0.0)	0(0.0)	1(100.0)	1(100.0)
牙醫學系碩士班	0(0.0)	0(0.0)	3(75.5)	1(25.0)	0(0.0)	0(0.0)	4(100.0)
牙醫學系碩士在職專班	0(0.0)	0(0.0)	0(0.0)	3(100.0)	0(0.0)	0(0.0)	3(100.0)
口腔衛生學系碩士班	2(50.0)	2(50.0)	0(0.0)	0(0.0)	0(0.0)	0(0.0)	4(100.0)
口腔衛生學系碩士在職專班	1(14.3)	3(42.9)	2(28.6)	0(0.0)	0(0.0)	1(14.3)	7(100.0)
藥學系碩士班	0(0.0)	7(63.6)	0(0.0)	0(0.0)	0(0.0)	4(36.4)	11(100.0)
藥學系碩士在職專班	0(0.0)	3(21.4)	7(50.0)	4(28.6)	0(0.0)	0(0.0)	14(100.0)
藥學系臨床藥學碩士班	0(0.0)	4(66.7)	2(33.3)	0(0.0)	0(0.0)	0(0.0)	6(100.0)
天然藥物研究所碩士班	0(0.0)	8(61.5)	2(15.4)	0(0.0)	0(0.0)	3(23.1)	13(100.0)
化粧品學系碩士班	0(0.0)	5(71.4)	0(0.0)	0(0.0)	0(0.0)	2(28.6)	7(100.0)
護理學系碩士班	1(4.8)	6(28.6)	14(66.7)	0(0.0)	0(0.0)	0(0.0)	21(100.0)
職能治療學系碩士班	0(0.0)	2(66.7)	1(33.3)	0(0.0)	0(0.0)	0(0.0)	3(100.0)
醫務管理暨醫療資訊學系碩士班	2(20.0)	7(70.0)	0(0.0)	0(0.0)	0(0.0)	1(10.0)	10(100.0)
醫務管理暨醫療資訊學系碩士在職專班	0(0.0)	2(12.5)	11(68.8)	1(6.3)	2(12.5)	0(0.0)	16(100.0)
醫學檢驗生物技術學系碩士班	1(10.0)	6(60.0)	0(0.0)	0(0.0)	0(0.0)	3(30.0)	10(100.0)
醫學影像暨放射科學系碩士班	0(0.0)	3(75.0)	0(0.0)	0(0.0)	0(0.0)	1(25.0)	4(100.0)
公共衛生學系公共衛生學碩士班	0(0.0)	6(60.0)	1(10.0)	2(20.0)	0(0.0)	1(10.0)	10(100.0)
公共衛生學系職業安全衛生碩士班	0(0.0)	3(30.0)	3(30.0)	1(10.0)	1(10.0)	2(20.0)	10(100.0)
醫藥暨應用化學系碩士班	0(0.0)	8(38.1)	0(0.0)	0(0.0)	0(0.0)	13(61.9)	21(100.0)
醫藥暨應用化學系碩士在職專班	0(0.0)	0(0.0)	1(100.0)	0(0.0)	0(0.0)	0(0.0)	1(100.0)
生物科技學系碩士班	0(0.0)	1(25.0)	0(0.0)	0(0.0)	0(0.0)	3(75.0)	4(100.0)
生物醫學暨環境生物學系碩士班	0(0.0)	3(60.0)	0(0.0)	0(0.0)	0(0.0)	2(40.0)	5(100.0)
醫學社會學與社會工作學系碩士班	0(0.0)	1(33.3)	1(33.3)	1(33.3)	0(0.0)	0(0.0)	3(100.0)
心理學系碩士班	0(0.0)	7(87.5)	0(0.0)	0(0.0)	0(0.0)	1(12.5)	8(100.0)
性別研究所碩士班	0(0.0)	4(57.1)	1(14.3)	0(0.0)	0(0.0)	2(28.6)	7(100.0)
總和	8(3.2)	112(45.9)	51(20.9)	18(7.4)	7(2.9)	48(19.7)	244(100.0)

註：1.N(%)=該選項人數(該選項人數/填卷填答人數)
2.若無工作者則無需填答此題，故列為不適用。

資料來源：高雄醫學大學問卷調查系統

高雄醫學大學102學年度畢業後1年 - 各系所畢業生流向統計分析報告(碩士)

3.原就讀系(所)提供的專業課程訓練，有助於您現在的工作。

科系 (碩士班)	非常有幫助 N(%)	有幫助 N(%)	沒有幫助 N(%)	非常沒有幫助 N(%)	不適用 N(%)	總和 N(%)
醫學研究所碩士班	0(0.0)	6(60.0)	0(0.0)	0(0.0)	4(40.0)	10(100.0)
臨床醫學研究所	3(100.0)	0(0.0)	0(0.0)	0(0.0)	0(0.0)	3(100.0)
運動醫學系碩士班	0(0.0)	3(60.0)	1(20.0)	0(0.0)	1(20.0)	5(100.0)
運動醫學系碩士在職專班	1(25.0)	3(75.0)	0(0.0)	0(0.0)	0(0.0)	4(100.0)
醫學系生理學科碩士班	0(0.0)	0(0.0)	0(0.0)	0(0.0)	1(100.0)	1(100.0)
醫學系藥理學科碩士班	1(25.0)	3(75.0)	0(0.0)	0(0.0)	0(0.0)	4(100.0)
醫學系神經學科碩士班	1(20.0)	4(80.0)	0(0.0)	0(0.0)	0(0.0)	5(100.0)
醫學系生物化學科碩士班	2(22.2)	5(55.6)	0(0.0)	0(0.0)	2(22.2)	9(100.0)
醫學系基因體醫學科碩士班	0(0.0)	0(0.0)	0(0.0)	0(0.0)	1(100.0)	1(100.0)
牙醫學系碩士班	0(0.0)	4(100.0)	0(0.0)	0(0.0)	0(0.0)	4(100.0)
牙醫學系碩士在職專班	2(66.7)	1(33.3)	0(0.0)	0(0.0)	0(0.0)	3(100.0)
口腔衛生學系碩士班	0(0.0)	2(50.0)	2(50.0)	0(0.0)	0(0.0)	4(100.0)
口腔衛生學系碩士在職專班	0(0.0)	4(57.1)	2(28.6)	0(0.0)	1(14.3)	7(100.0)
藥學系碩士班	0(0.0)	7(63.6)	0(0.0)	0(0.0)	4(36.4)	11(100.0)
藥學系碩士在職專班	3(21.4)	9(64.3)	2(14.3)	0(0.0)	0(0.0)	14(100.0)
藥學系臨床藥學碩士班	1(16.7)	5(83.3)	0(0.0)	0(0.0)	0(0.0)	6(100.0)
天然藥物研究所碩士班	3(23.1)	6(46.2)	1(7.7)	0(0.0)	3(23.1)	13(100.0)
化粧品學系碩士班	2(28.6)	3(42.9)	0(0.0)	0(0.0)	2(28.6)	7(100.0)
護理學系碩士班	9(42.9)	12(57.1)	0(0.0)	0(0.0)	0(0.0)	21(100.0)
職能治療學系碩士班	2(66.7)	1(33.3)	0(0.0)	0(0.0)	0(0.0)	3(100.0)
醫務管理暨醫療資訊學系碩士班	4(40.0)	5(50.0)	0(0.0)	0(0.0)	1(10.0)	10(100.0)
醫務管理暨醫療資訊學系碩士在職專班	3(18.8)	12(75.0)	1(6.3)	0(0.0)	0(0.0)	16(100.0)
醫學檢驗生物技術學系碩士班	0(0.0)	7(70.0)	0(0.0)	0(0.0)	3(30.0)	10(100.0)
醫學影像暨放射科學系碩士班	3(75.0)	0(0.0)	0(0.0)	0(0.0)	1(25.0)	4(100.0)
公共衛生學系公共衛生學碩士班	3(30.0)	6(60.0)	0(0.0)	0(0.0)	1(10.0)	10(100.0)
公共衛生學系職業安全衛生碩士班	0(0.0)	7(70.0)	1(10.0)	0(0.0)	2(20.0)	10(100.0)
醫藥暨應用化學系碩士班	2(9.5)	4(19.0)	2(9.5)	0(0.0)	13(61.9)	21(100.0)
醫藥暨應用化學系碩士在職專班	0(0.0)	1(100.0)	0(0.0)	0(0.0)	0(0.0)	1(100.0)
生物科技學系碩士班	0(0.0)	1(25.0)	0(0.0)	0(0.0)	3(75.0)	4(100.0)
生物醫學暨環境生物學系碩士班	0(0.0)	3(60.0)	0(0.0)	0(0.0)	2(40.0)	5(100.0)
醫學社會學與社會工作學系碩士班	2(66.7)	1(33.3)	0(0.0)	0(0.0)	0(0.0)	3(100.0)
心理學系碩士班	6(75.0)	1(12.5)	0(0.0)	0(0.0)	1(12.5)	8(100.0)
性別研究所碩士班	0(0.0)	5(71.4)	0(0.0)	0(0.0)	2(28.6)	7(100.0)
總和	53(21.7)	131(53.7)	12(4.9)	0(0.0)	48(19.7)	244(100.0)

註：1.N(%)=該選項人數(該選項人數/填卷填答人數)

2.若無工作者則無需填答此題，故列為不適用。

資料來源：高雄醫學大學問卷調查系統

高雄醫學大學102學年度畢業後1年 - 各系所畢業生流向統計分析報告(碩士)

4.系(所)上所學之專業課程

科系 (碩士班)	非常滿意 N(%)	滿意 N(%)	不滿意 N(%)	非常不滿意N(%)	總和 N(%)
醫學研究所碩士班	1(10.0)	9(90.0)	0(0.0)	0(0.0)	10(100.0)
臨床醫學研究所	3(100.0)	0(0.0)	0(0.0)	0(0.0)	3(100.0)
運動醫學系碩士班	1(20.0)	2(40.0)	2(40.0)	0(0.0)	5(100.0)
運動醫學系碩士在職專班	2(50.0)	2(50.0)	0(0.0)	0(0.0)	4(100.0)
醫學系生理學科碩士班	0(0.0)	1(100.0)	0(0.0)	0(0.0)	1(100.0)
醫學系藥理學科碩士班	3(75.0)	1(25.0)	0(0.0)	0(0.0)	4(100.0)
醫學系神經學科碩士班	2(40.0)	3(60.0)	0(0.0)	0(0.0)	5(100.0)
醫學系生物化學科碩士班	2(22.2)	7(77.8)	0(0.0)	0(0.0)	9(100.0)
醫學系基因體醫學科碩士班	0(0.0)	1(100.0)	0(0.0)	0(0.0)	1(100.0)
牙醫學系碩士班	1(25.0)	3(75.0)	0(0.0)	0(0.0)	4(100.0)
牙醫學系碩士在職專班	2(66.7)	1(33.3)	0(0.0)	0(0.0)	3(100.0)
口腔衛生學系碩士班	0(0.0)	3(75.0)	1(25.0)	0(0.0)	4(100.0)
口腔衛生學系碩士在職專班	1(14.3)	6(85.7)	0(0.0)	0(0.0)	7(100.0)
藥學系碩士班	1(9.1)	8(72.7)	2(18.2)	0(0.0)	11(100.0)
藥學系碩士在職專班	1(7.1)	13(92.9)	0(0.0)	0(0.0)	14(100.0)
藥學系臨床藥學碩士班	2(33.3)	4(66.7)	0(0.0)	0(0.0)	6(100.0)
天然藥物研究所碩士班	3(23.1)	9(69.2)	1(7.7)	0(0.0)	13(100.0)
化粧品學系碩士班	1(14.3)	6(85.7)	0(0.0)	0(0.0)	7(100.0)
護理學系碩士班	7(33.3)	14(66.7)	0(0.0)	0(0.0)	21(100.0)
職能治療學系碩士班	2(66.7)	1(33.3)	0(0.0)	0(0.0)	3(100.0)
醫務管理暨醫療資訊學系碩士班	4(40.0)	6(60.0)	0(0.0)	0(0.0)	10(100.0)
醫務管理暨醫療資訊學系碩士在職專班	8(50.0)	8(50.0)	0(0.0)	0(0.0)	16(100.0)
醫學檢驗生物技術學系碩士班	0(0.0)	9(90.0)	0(0.0)	1(10.0)	10(100.0)
醫學影像暨放射科學系碩士班	3(75.0)	1(25.0)	0(0.0)	0(0.0)	4(100.0)
公共衛生學系公共衛生學碩士班	4(40.0)	6(60.0)	0(0.0)	0(0.0)	10(100.0)
公共衛生學系職業安全衛生碩士班	1(10.0)	8(80.0)	1(10.0)	0(0.0)	10(100.0)
醫藥暨應用化學系碩士班	3(14.3)	14(66.7)	4(19.0)	0(0.0)	21(100.0)
醫藥暨應用化學系碩士在職專班	0(0.0)	1(100.0)	0(0.0)	0(0.0)	1(100.0)
生物科技學系碩士班	1(25.0)	2(50.0)	1(25.0)	0(0.0)	4(100.0)
生物醫學暨環境生物學系碩士班	2(40.0)	3(60.0)	0(0.0)	0(0.0)	5(100.0)
醫學社會學與社會工作學系碩士班	2(66.7)	1(33.3)	0(0.0)	0(0.0)	3(100.0)
心理學系碩士班	2(25.0)	6(75.0)	0(0.0)	0(0.0)	8(100.0)
性別研究所碩士班	4(57.1)	3(42.9)	0(0.0)	0(0.0)	7(100.0)
總和	69(28.3)	162(66.4)	12(4.9)	1(0.4)	244(100.0)

註：N(%)=該選項人數(該選項人數/填卷填答人數)

資料來源：高雄醫學大學問卷調查系統

高雄醫學大學102學年度畢業後1年 - 各系所畢業生流向統計分析報告(碩士)

5.系(所)上所學之師資安排

科系 (碩士班)	非常滿意 N(%)	滿意 N(%)	不滿意 N(%)	非常不滿意 N(%)	總和 N(%)
醫學研究所碩士班	0(0.0)	9(90.0)	1(10.0)	0(0.0)	10(100.0)
臨床醫學研究所	3(100.0)	0(0.0)	0(0.0)	0(0.0)	3(100.0)
運動醫學系碩士班	1(20.0)	3(60.0)	0(0.0)	1(20.0)	5(100.0)
運動醫學系碩士在職專班	2(50.0)	2(50.0)	0(0.0)	0(0.0)	4(100.0)
醫學系生理學科碩士班	0(0.0)	1(100.0)	0(0.0)	0(0.0)	1(100.0)
醫學系藥理學科碩士班	4(100.0)	0(0.0)	0(0.0)	0(0.0)	4(100.0)
醫學系神經學科碩士班	3(60.0)	2(40.0)	0(0.0)	0(0.0)	5(100.0)
醫學系生物化學科碩士班	0(0.0)	8(88.9)	1(11.1)	0(0.0)	9(100.0)
醫學系基因體醫學科碩士班	0(0.0)	1(100.0)	0(0.0)	0(0.0)	1(100.0)
牙醫學系碩士班	0(0.0)	3(75.0)	1(25.0)	0(0.0)	4(100.0)
牙醫學系碩士在職專班	2(66.7)	1(33.3)	0(0.0)	0(0.0)	3(100.0)
口腔衛生學系碩士班	0(0.0)	2(50.0)	2(50.0)	0(0.0)	4(100.0)
口腔衛生學系碩士在職專班	1(14.3)	6(85.7)	0(0.0)	0(0.0)	7(100.0)
藥學系碩士班	0(0.0)	11(100.0)	0(0.0)	0(0.0)	11(100.0)
藥學系碩士在職專班	1(7.1)	13(92.9)	0(0.0)	0(0.0)	14(100.0)
藥學系臨床藥學碩士班	1(16.7)	5(83.3)	0(0.0)	0(0.0)	6(100.0)
天然藥物研究所碩士班	4(30.8)	9(69.2)	0(0.0)	0(0.0)	13(100.0)
化粧品學系碩士班	1(14.3)	6(85.7)	0(0.0)	0(0.0)	7(100.0)
護理學系碩士班	8(38.1)	13(61.9)	0(0.0)	0(0.0)	21(100.0)
職能治療學系碩士班	2(66.7)	1(33.3)	0(0.0)	0(0.0)	3(100.0)
醫務管理暨醫療資訊學系碩士班	3(30.0)	7(70.0)	0(0.0)	0(0.0)	10(100.0)
醫務管理暨醫療資訊學系碩士在職專班	9(56.3)	7(43.8)	0(0.0)	0(0.0)	16(100.0)
醫學檢驗生物技術學系碩士班	0(0.0)	8(80.0)	2(20.0)	0(0.0)	10(100.0)
醫學影像暨放射科學系碩士班	3(75.0)	1(25.0)	0(0.0)	0(0.0)	4(100.0)
公共衛生學系公共衛生學碩士班	4(40.0)	6(60.0)	0(0.0)	0(0.0)	10(100.0)
公共衛生學系職業安全衛生碩士班	2(20.0)	7(70.0)	1(10.0)	0(0.0)	10(100.0)
醫藥暨應用化學系碩士班	3(14.3)	14(66.7)	4(19.0)	0(0.0)	21(100.0)
醫藥暨應用化學系碩士在職專班	0(0.0)	1(100.0)	0(0.0)	0(0.0)	1(100.0)
生物科技學系碩士班	1(25.0)	2(50.0)	1(25.0)	0(0.0)	4(100.0)
生物醫學暨環境生物學系碩士班	2(40.0)	3(60.0)	0(0.0)	0(0.0)	5(100.0)
醫學社會學與社會工作學系碩士班	1(33.3)	2(66.7)	0(0.0)	0(0.0)	3(100.0)
心理學系碩士班	0(0.0)	8(100.0)	0(0.0)	0(0.0)	8(100.0)
性別研究所碩士班	4(57.1)	3(42.9)	0(0.0)	0(0.0)	7(100.0)
總和	65(26.6)	165(67.6)	13(5.2)	1(0.4)	244(100.0)

註：N(%)=該選項人數(該選項人數/填卷填答人數)

資料來源：高雄醫學大學問卷調查系統

高雄醫學大學102學年度畢業後1年 - 各系所畢業生流向統計分析報告(碩士)

6.系(所)上所提供之教學資源

	非常滿意 N(%)	滿意 N(%)	不滿意 N(%)	非常不滿意 N(%)	總和 N(%)
醫學研究所碩士班	0(0.0)	10(100.0)	0(0.0)	0(0.0)	10(100.0)
臨床醫學研究所	3(100.0)	0(0.0)	0(0.0)	0(0.0)	3(100.0)
運動醫學系碩士班	0(0.0)	4(80.0)	0(0.0)	1(20.0)	5(100.0)
運動醫學系碩士在職專班	2(50.0)	2(50.0)	0(0.0)	0(0.0)	4(100.0)
醫學系生理學科碩士班	0(0.0)	1(100.0)	0(0.0)	0(0.0)	1(100.0)
醫學系藥理學科碩士班	3(75.0)	1(25.0)	0(0.0)	0(0.0)	4(100.0)
醫學系神經學科碩士班	2(40.0)	3(60.0)	0(0.0)	0(0.0)	5(100.0)
醫學系生物化學科碩士班	0(0.0)	8(88.9)	1(11.1)	0(0.0)	9(100.0)
醫學系基因體醫學科碩士班	1(100.0)	0(0.0)	0(0.0)	0(0.0)	1(100.0)
牙醫學系碩士班	0(0.0)	3(75.0)	1(25.0)	0(0.0)	4(100.0)
牙醫學系碩士在職專班	2(66.7)	1(33.3)	0(0.0)	0(0.0)	3(100.0)
口腔衛生學系碩士班	0(0.0)	2(50.0)	2(50.0)	0(0.0)	4(100.0)
口腔衛生學系碩士在職專班	1(14.3)	5(71.4)	1(14.3)	0(0.0)	7(100.0)
藥學系碩士班	2(18.2)	9(81.8)	0(0.0)	0(0.0)	11(100.0)
藥學系碩士在職專班	2(14.3)	12(85.7)	0(0.0)	0(0.0)	14(100.0)
藥學系臨床藥學碩士班	1(16.7)	5(83.3)	0(0.0)	0(0.0)	6(100.0)
天然藥物研究所碩士班	4(30.8)	9(69.2)	0(0.0)	0(0.0)	13(100.0)
化粧品學系碩士班	0(0.0)	7(100.0)	0(0.0)	0(0.0)	7(100.0)
護理學系碩士班	8(38.1)	13(61.9)	0(0.0)	0(0.0)	21(100.0)
職能治療學系碩士班	2(66.7)	1(33.3)	0(0.0)	0(0.0)	3(100.0)
醫務管理暨醫療資訊學系碩士班	5(50.0)	5(50.0)	0(0.0)	0(0.0)	10(100.0)
醫務管理暨醫療資訊學系碩士在職專班	4(25.0)	12(75.0)	0(0.0)	0(0.0)	16(100.0)
醫學檢驗生物技術學系碩士班	0(0.0)	10(100.0)	0(0.0)	0(0.0)	10(100.0)
醫學影像暨放射科學系碩士班	3(75.0)	1(25.0)	0(0.0)	0(0.0)	4(100.0)
公共衛生學系公共衛生學碩士班	4(40.0)	5(50.0)	1(10.0)	0(0.0)	10(100.0)
公共衛生學系職業安全衛生碩士班	1(10.0)	7(70.0)	2(20.0)	0(0.0)	10(100.0)
醫藥暨應用化學系碩士班	2(9.5)	15(71.4)	3(14.3)	1(4.8)	21(100.0)
醫藥暨應用化學系碩士在職專班	0(0.0)	1(100.0)	0(0.0)	0(0.0)	1(100.0)
生物科技學系碩士班	1(25.0)	1(25.0)	1(25.0)	1(25.0)	4(100.0)
生物醫學暨環境生物學系碩士班	2(40.0)	3(60.0)	0(0.0)	0(0.0)	5(100.0)
醫學社會學與社會工作學系碩士班	1(33.3)	2(66.7)	0(0.0)	0(0.0)	3(100.0)
心理學系碩士班	0(0.0)	6(75.0)	2(25.0)	0(0.0)	8(100.0)
性別研究所碩士班	3(42.9)	4(57.1)	0(0.0)	0(0.0)	7(100.0)
總和	59(24.2)	168(68.9)	14(5.7)	3(1.2)	244(100.0)

註：N(%)=該選項人數(該選項人數/填卷填答人數)

資料來源：高雄醫學大學問卷調查系統

高雄醫學大學102學年度畢業後1年 - 各系所畢業生流向統計分析報告(博士)

1.就業狀況

科系 (博士班)	工作中 (含職業軍人) N(%)	升學 N(%)	服兵役 (含等待服役中) N(%)	準備考試 N(%)	待業 N(%)	暫時不打算找任何 工作 N(%)	總和 N(%)
醫學研究所博士班	11(100.0)	0(0.0)	0(0.0)	0(0.0)	0(0.0)	0(0.0)	11(100.0)
牙醫學系博士班	3(100.0)	0(0.0)	0(0.0)	0(0.0)	0(0.0)	0(0.0)	3(100.0)
藥學系博士班	3(75.0)	0(0.0)	1(25.0)	0(0.0)	0(0.0)	0(0.0)	4(100.0)
天然藥物研究所博士班	4(80.0)	0(0.0)	0(0.0)	0(0.0)	0(0.0)	1(20.0)	5(100.0)
護理學系博士班	4(100.0)	0(0.0)	0(0.0)	0(0.0)	0(0.0)	0(0.0)	4(100.0)
醫藥技應用化學系博士班	3(100.0)	0(0.0)	0(0.0)	0(0.0)	0(0.0)	0(0.0)	3(100.0)
總和	28(93.3)	0(0.0)	1(3.3)	0(0.0)	0(0.0)	1(3.3)	30(100.0)

註：N(%)=該選項人數(該選項人數／填卷填答人數)

高雄醫學大學102學年度畢業後1年 - 各系所畢業生流向統計分析報告(博士)

2.每月平均薪資

科系 (博士班)	3萬元以下 N(%)	3萬~5萬元 N(%)	5萬~10萬元 N(%)	10萬~ 20萬元 N(%)	20萬以上 N(%)	不適用 N(%)	總和 N(%)
醫學研究所博士班	0(0.0)	0(0.0)	3(27.3)	4(36.4)	4(36.4)	0(0.0)	11(100.0)
牙醫學系博士班	0(0.0)	0(0.0)	0(0.0)	3(100.0)	0(0.0)	0(0.0)	3(100.0)
藥學系博士班	0(0.0)	0(0.0)	3(75.0)	0(0.0)	0(0.0)	1(25.0)	4(100.0)
天然藥物研究所博士班	0(0.0)	0(0.0)	3(60.0)	0(0.0)	1(20.0)	1(20.0)	5(100.0)
護理學系博士班	0(0.0)	0(0.0)	3(75.0)	1(25.0)	0(0.0)	0(0.0)	4(100.0)
醫藥技應用化學系博士班	0(0.0)	0(0.0)	3(100.0)	0(0.0)	0(0.0)	0(0.0)	3(100.0)
總和	0(0.0)	0(0.0)	15(50.0)	8(26.7)	5(16.7)	2(6.7)	30(100.0)

註：N(%)=該選項人數(該選項人數／填卷填答人數)

高雄醫學大學102學年度畢業後1年 - 各系所畢業生流向統計分析報告(博士)

3.原就讀系(所)提供的專業課程訓練，有助於您現在的工作。

科系 (博士班)	非常有幫助 N(%)	有幫助 N(%)	沒有幫助 N(%)	非常沒有 幫助 N(%)	不適用 N(%)	總和 N(%)
醫學研究所博士班	5(45.5)	6(54.5)	0(0.0)	0(0.0)	0(0.0)	11(100.0)
牙醫學系博士班	2(66.7)	1(33.3)	0(0.0)	0(0.0)	0(0.0)	3(100.0)
藥學系博士班	1(25.0)	2(50.0)	0(0.0)	0(0.0)	1(25.0)	4(100.0)
天然藥物研究所博士班	0(0.0)	4(80.0)	0(0.0)	0(0.0)	1(20.0)	5(100.0)
護理學系博士班	3(75.0)	1(25.0)	0(0.0)	0(0.0)	0(0.0)	4(100.0)
醫藥技應用化學系博士班	3(100.0)	0(0.0)	0(0.0)	0(0.0)	0(0.0)	3(100.0)
總和	14(46.7)	14(46.7)	0(0.0)	0(0.0)	2(6.6)	30(100.0)

註：1.N(%)=該選項人數(該選項人數/填卷填答人數)

2.若無工作者則無需填答此題，故列為不適用。

高雄醫學大學102學年度畢業後1年 - 各系所畢業生流向統計分析報告(博士)

4.系(所)上所學之專業課程

科系 (博士班)	非常滿意 N(%)	滿意 N(%)	不滿意 N(%)	非常不滿意 N(%)	總和 N(%)
醫學研究所博士班	7(63.6)	4(36.4)	0(0.0)	0(0.0)	11(100.0)
牙醫學系博士班	0(0.0)	3(100.0)	0(0.0)	0(0.0)	3(100.0)
藥學系博士班	0(0.0)	4(100.0)	0(0.0)	0(0.0)	4(100.0)
天然藥物研究所博士班	1(20.0)	4(80.0)	0(0.0)	0(0.0)	5(100.0)
護理學系博士班	2(50.0)	2(50.0)	0(0.0)	0(0.0)	4(100.0)
醫藥技應用化學系博士班	1(33.3)	1(33.3)	0(0.0)	1(33.3)	3(100.0)
總和	11(36.7)	18(60.0)	0(0.0)	1(3.3)	30(100.0)

註：N(%)=該選項人數(該選項人數/填卷填答人數)

高雄醫學大學102學年度畢業後1年 - 各系所畢業生流向統計分析報告(博士)

5.系(所)上所學之師資安排

科系 (博士班)	非常滿意 N(%)	滿意 N(%)	不滿意 N(%)	非常不滿意 N(%)	總和 N(%)
醫學研究所博士班	7(63.6)	4(36.4)	0(0.0)	0(0.0)	11(100.0)
牙醫學系博士班	1(33.3)	2(66.7)	0(0.0)	0(0.0)	3(100.0)
藥學系博士班	0(0.0)	3(75.0)	0(0.0)	1(25.0)	4(100.0)
天然藥物研究所博士班	1(20.0)	4(80.0)	0(0.0)	0(0.0)	5(100.0)
護理學系博士班	3(75.0)	1(25.0)	0(0.0)	0(0.0)	4(100.0)
醫藥技應用化學系博士班	1(33.3)	1(33.3)	0(0.0)	1(33.3)	3(100.0)
總和	13(43.3)	15(50.0)	0(0.0)	2(6.7)	30(100.0)

註：N(%)=該選項人數(該選項人數／填卷填答人數)

高雄醫學大學102學年度畢業後1年 - 各系所畢業生流向統計分析報告(博士)

6.系(所)上所提供之教學資源

科系 (博士班)	非常滿意 N(%)	滿意 N(%)	不滿意 N(%)	非常不滿意 N(%)	總和 N(%)
醫學研究所博士班	6(54.5)	4(36.4)	1(9.1)	0(0.0)	11(100.0)
牙醫學系博士班	0(0.0)	3(100.0)	0(0.0)	0(0.0)	3(100.0)
藥學系博士班	0(0.0)	3(75.0)	0(0.0)	1(25.0)	4(100.0)
天然藥物研究所博士班	0(0.0)	5(100.0)	0(0.0)	0(0.0)	5(100.0)
護理學系博士班	2(50.0)	2(50.0)	0(0.0)	0(0.0)	4(100.0)
醫藥技應用化學系博士班	1(33.3)	1(33.3)	1(33.3)	0(0.0)	3(100.0)
總和	9(30.0)	18(60.0)	2(6.7)	1(3.3)	30(100.0)

註：N(%)=該選項人數(該選項人數/填卷填答人數)