

序言

教育部「102 學年度大專畢業生畢業後 5 年流向問卷調查」的主要目的是協助本校了解 102 學年度畢業生在畢業後 5 年就業的情形，並探討大學生在校時之經驗與畢業後生涯發展之關係，以期提供未來改進大學教育，培育社會所需人才的一些依據。調查時間自 108 年 6 月 3 日起至 108 年 9 月 30 日止。

由於各系所的努力，本校順利完成教育部「102 學年度大專畢業生畢業後 5 年流向問卷調查」。我們將資料做統計分析，並將結果製作成冊，送至各學院、系所及高教深耕計畫辦公室留存。統計結果亦可作為各系所課程改善及評鑑資料之參考，用以輔助說明畢業生之流向追蹤。

高教深耕計畫

召集人 周汎濤 學務長

副召集人 陳政智 組長

執行單位 職涯發展組

注意事項：

1. 此分析報告是依教育部的畢業生流向調查所統計分析而得，我們挑選了一些題目深入探討。
2. 此次統計中，若填答者之問卷超過二分之一以上未填答，則視為無效問卷。此外，僅以有效問卷進行統計分析，無效問卷不列入統計。
3. 在統計結果中，無需填答即指填答者不須回答此題目，例如：無工作者，就不須回答每月工作收入為多少、花多久時間找到這份工作等。
4. 在問卷中，並非全部皆為單選題，亦有幾題複選題，例如：所擁有的證照類型等。

職涯發展組

資料匯整

連絡電話

陳政智 組長

郭力嘉 先生

(07)3121101#2280

護理學院

目錄

【各系畢業生畢業後 5 年問卷之統計】

各系所之填答回收率.....	2
大學部.....	5
碩士班.....	17
博士班.....	29
護理學系.....	38
護理學系碩士班.....	54
護理學系博士班.....	69

各系畢業生畢業後 5 年問卷之統計

各系畢業生畢業後 5 年問卷之填答回收率~大學部

系所	畢業人數	完成填答人數	回收率
學士後醫學檢驗數據整合判讀學士學位學程	14	13	93%
醫學影像暨放射科學系	41	38	93%
口腔衛生學系二年制在職專班	14	12	86%
學士後醫學系	52	44	85%
口腔衛生學系	32	27	84%
腎臟照護學系二年制在職專班	43	36	84%
藥學系	116	97	84%
牙醫學系	92	75	82%
醫學系	149	121	81%
運動醫學系	41	33	80%
生物科技學系	40	32	80%
生物醫學暨環境生物學系	39	31	79%
心理學系	56	43	77%
化粧品學系	49	37	76%
醫學社會學與社會工作學系	51	38	75%
醫務管理暨醫療資訊學系	41	30	73%
護理學系	68	49	72%
公共衛生學系	59	42	71%
呼吸治療學系	43	30	70%
醫藥暨應用化學系	84	57	68%
醫學檢驗生物技術學系	34	23	68%
職能治療學系	46	31	67%
物理治療學系	39	25	64%
總計	1243	964	78%

各系畢業生畢業後 5 年問卷之填答回收率~碩士班

系所	畢業人數	完成填答人數	回收率
醫學影像暨放射科學系碩士班	5	5	100%
生物醫學暨環境生物學系碩士班	5	5	100%
醫學系生理學科碩士班	1	1	100%
醫學系基因體醫學科碩士班	2	2	100%
醫藥暨應用化學系碩士在職專班	2	2	100%
化粧品學系碩士班	7	7	100%
醫學社會學與社會工作學系碩士班	6	6	100%
生物科技學系碩士班	6	6	100%
公共衛生學系職業安全衛生碩士班	10	10	100%
心理學系碩士班	8	8	100%
醫學系神經學科碩士班	7	7	100%
臨床醫學研究所	3	3	100%
運動醫學系碩士班	7	7	100%
牙醫學系碩士在職專班	3	3	100%
職能治療學系碩士班	3	3	100%
牙醫學系碩士班	5	5	100%
藥學系臨床藥學碩士班	6	6	100%
護理學系碩士班	21	20	95%
天然藥物研究所碩士班	13	12	92%
藥學系碩士班	13	12	92%
醫務管理暨醫療資訊學系碩士班	12	11	92%
醫學檢驗生物技術學系碩士班	11	10	91%
運動醫學系碩士在職專班	8	7	88%
口腔衛生學系碩士在職專班	12	10	83%
藥學系碩士在職專班	18	15	83%
醫務管理暨醫療資訊學系碩士在職專班	31	25	81%
口腔衛生學系碩士班	5	4	80%
醫藥暨應用化學系碩士班	25	20	80%
醫學研究所碩士班	22	17	77%
醫學系藥理學科碩士班	4	3	75%
性別研究所碩士班	11	8	73%
公共衛生學系公共衛生學碩士班	12	8	67%
醫學系生物化學科碩士班	10	5	50%
總計	314	273	87%

各系畢業生畢業後 5 年問卷之填答回收率~博士班

系所	畢業人數	完成填答人數	回收率
護理學系博士班	3	3	100%
牙醫學系博士班	4	4	100%
醫學研究所博士班	15	13	87%
天然藥物研究所博士班	5	4	80%
藥學系博士班	4	3	75%
醫藥暨應用化學系博士班	3	2	67%
總計	34	29	85%

各系畢業生畢業後 5 年問卷之統計~大學部

回收問卷：964 份

有效問卷：963 份

無效問卷： 1 份

一、請問您的就業狀況？

科系 (大學部)	工作中(含	升學	服兵役(含等	準備考試	待業	暫時不打算	總和
	職業軍人)	N(%)	待服役中)	N(%)	N(%)	找任何工作	
醫學系	117(96.7)	2(1.7)	0	1(0.8)	0	1(0.8)	121(100.0)
學士後醫學系	41(93.2)	2(4.5)	0	0	0	1(2.3)	44(100.0)
運動醫學系	24(72.7)	7(21.2)	0	2(6.1)	0	0	33(100.0)
呼吸治療學系	23(76.7)	6(20.0)	0	0	1(3.3)	0	30(100.0)
口腔衛生學系二年制在職 專班	12(100.0)	0	0	0	0	0	12(100.0)
腎臟照護學系二年制在職 專班	32(88.9)	0	0	0	1(2.8)	3(8.3)	36(100.0)
牙醫學系	65(86.7)	8(10.7)	0	1(1.3)	1(1.3)	0	75(100.0)
口腔衛生學系	20(74.1)	4(14.8)	0	1(3.7)	0	2(7.4)	27(100.0)
藥學系	78(80.4)	14(14.4)	0	1(1.0)	4(4.1)	0	97(100.0)
化粧品系	30(81.1)	3(8.1)	0	4(10.8)	0	0	37(100.0)
護理學系	42(87.5)	2(4.2)	0	3(6.3)	1(2.1)	0	48(100.0)
物理治療學系	22(88.0)	2(8.0)	0	1(4.0)	0	0	25(100.0)
職能治療學系	25(80.6)	1(3.2)	0	2(6.5)	2(6.5)	1(3.2)	31(100.0)
醫學檢驗生物技術學系	14(60.9)	8(34.8)	0	1(4.3)	0	0	23(100.0)
醫學影像暨放射科學系	36(94.7)	1(2.6)	0	0	1(2.6)	0	38(100.0)
醫務管理暨醫療資訊學系	28(93.3)	0	0	0	2(6.7)	0	30(100.0)
公共衛生學系	29(69.0)	7(16.7)	2(4.8)	3(7.1)	1(2.4)	0	42(100.0)
學士後醫學檢驗數據整合 判讀學士學位學程	11(84.6)	1(7.7)	0	0	0	1(7.7)	13(100.0)
醫藥暨應用化學系	46(80.7)	7(12.3)	2(3.5)	1(1.8)	1(1.8)	0	57(100.0)
生物科技學系	25(78.1)	6(18.8)	0	1(3.1)	0	0	32(100.0)
生物醫學暨環境生物學系	22(71.0)	5(16.1)	0	1(3.2)	2(6.5)	1(3.2)	31(100.0)
醫學社會與社會工作學系	32(84.2)	4(10.5)	0	1(2.6)	1(2.6)	0	38(100.0)
心理學系	29(67.4)	8(18.6)	2(4.7)	2(4.7)	2(4.7)	0	43(100.0)
總和	803(83.4)	98(10.2)	6(0.6)	26(2.7)	20(2.1)	10(1.0)	963(100.0)

註：N(%)=該選項人數(該選項人數/填卷填答人數)

二、請問您目前平均每月工作總收入為多少？(台幣)

科系 (大學部)	3萬元	約3萬至	約5萬至	約10萬至	約20萬至	約50萬至	100萬元	不適用	總和
	以下	5萬元	10萬元	20萬元	50萬元	100萬元	以上		
	N(%)	N(%)	N(%)	N(%)	N(%)	N(%)	N(%)	N(%)	N(%)
醫學系	0	0	54(44.6)	62(51.2)	1(0.8)	0	0	4(3.3)	121(100.0)
學士後醫學系	0	0	12(27.3)	28(63.6)	1(2.3)	0	0	3(6.8)	44(100.0)
運動醫學系	1(3.0)	17(51.5)	5(15.2)	1(3.0)	0	0	0	9(27.3)	33(100.0)
呼吸治療學系	0	18(60.0)	5(16.7)	0	0	0	0	7(23.3)	30(100.0)
口腔衛生學系二年 制在職專班	2(16.7)	8(66.7)	2(16.7)	0	0	0	0	0	12(100.0)
腎臟照護學系二年 制在職專班	2(5.6)	25(69.4)	5(13.9)	0	0	0	0	4(11.1)	36(100.0)
牙醫學系	0	3(4.0)	20(26.7)	30(40.0)	11(14.7)	0	1(1.3)	10(13.3)	75(100.0)
口腔衛生學系	2(7.4)	17(63.0)	1(3.7)	0	0	0	0	7(25.9)	27(100.0)
藥學系	2(2.1)	16(16.5)	57(58.8)	3(3.1)	0	0	0	19(19.6)	97(100.0)
化粧品系	1(2.7)	23(62.2)	6(16.2)	0	0	0	0	7(18.9)	37(100.0)
護理學系	2(4.2)	27(56.3)	12(25.0)	1(2.1)	0	0	0	6(12.5)	48(100.0)
物理治療學系	0	15(60.0)	5(20.0)	1(4.0)	0	1(4.0)	0	3(12.0)	25(100.0)
職能治療學系	0	17(54.8)	5(16.1)	3(9.7)	0	0	0	6(19.4)	31(100.0)
醫學檢驗生物技術 學系	0	9(39.1)	5(21.7)	0	0	0	0	9(39.1)	23(100.0)
醫學影像暨放射科 學系	0	25(65.8)	9(23.7)	1(2.6)	0	1(2.6)	0	2(5.3)	38(100.0)
醫務管理暨醫療資 訊學系	1(3.3)	20(66.7)	7(23.3)	0	0	0	0	2(6.7)	30(100.0)
公共衛生學系	0	26(61.9)	3(7.1)	0	0	0	0	13(31.0)	42(100.0)
學士後醫學檢驗數 據整合判讀學士學 位學程	0	7(53.8)	4(30.8)	0	0	0	0	2(15.4)	13(100.0)
醫藥暨應用化學系	1(1.8)	23(40.4)	21(36.8)	1(1.8)	0	0	0	11(19.3)	57(100.0)
生物科技學系	0	20(62.5)	4(12.5)	0	0	1(3.1)	0	7(21.9)	32(100.0)
生物醫學暨環境生 物學系	0	19(61.3)	3(9.7)	0	0	0	0	9(29.0)	31(100.0)
醫學社會與社會工 作學系	2(5.3)	23(60.5)	6(15.8)	1(2.6)	0	0	0	6(15.8)	38(100.0)
心理學系	6(14.0)	19(44.2)	4(9.3)	0	0	0	0	14(32.6)	43(100.0)
總和	22(2.3)	377(39.1)	255(26.5)	132(13.7)	13(1.3)	3(0.3)	1(0.1)	160(16.6)	963(100.0)

註：1.N(%)=該選項人數(該選項人數/填卷填答人數)

2.若無工作者則無需填答此題，故列為不適用。

三、針對您原就讀系(所)提供的專業課程訓練，有助於您現在的工作？

科系 (大學部)	非常						總和 N(%)
	非常有幫助 N(%)	有幫助 N(%)	沒有幫助 N(%)	普通 N(%)	沒有幫助 N(%)	不適用 N(%)	
醫學系	30(24.8)	84(69.4)	2(1.7)	1(0.8)	0	4(3.3)	121(100.0)
學士後醫學系	4(9.1)	34(77.3)	2(4.5)	1(2.3)	0	3(6.8)	44(100.0)
運動醫學系	8(24.2)	8(24.2)	5(15.2)	1(3.0)	2(6.1)	9(27.3)	33(100.0)
呼吸治療學系	3(10.0)	14(46.7)	0	5(16.7)	1(3.3)	7(23.3)	30(100.0)
口腔衛生學系二年制在職 專班	3(25.0)	6(50.0)	1(8.3)	2(16.7)	0	0	12(100.0)
腎臟照護學系二年制在職 專班	12(33.3)	20(55.6)	0	0	0	4(11.1)	36(100.0)
牙醫學系	29(38.7)	34(45.3)	1(1.3)	1(1.3)	0	10(13.3)	75(100.0)
口腔衛生學系	3(11.1)	13(48.1)	0	1(3.7)	3(11.1)	7(25.9)	27(100.0)
藥學系	26(26.8)	46(47.4)	4(4.1)	2(2.1)	0	19(19.6)	97(100.0)
化粧品系	1(2.7)	18(48.6)	8(21.6)	2(5.4)	1(2.7)	7(18.9)	37(100.0)
護理學系	13(27.1)	23(47.9)	5(10.4)	1(2.1)	0	6(12.5)	48(100.0)
物理治療學系	7(28.0)	11(44.0)	2(8.0)	2(8.0)	0	3(12.0)	25(100.0)
職能治療學系	9(29.0)	15(48.4)	0	1(3.2)	0	6(19.4)	31(100.0)
醫學檢驗生物技術學系	2(8.7)	5(21.7)	5(21.7)	2(8.7)	0	9(39.1)	23(100.0)
醫學影像暨放射科學系	8(21.1)	20(52.6)	4(10.5)	3(7.9)	1(2.6)	2(5.3)	38(100.0)
醫務管理暨醫療資訊學系	2(6.7)	21(70.0)	5(16.7)	0	0	2(6.7)	30(100.0)
公共衛生學系	3(7.1)	21(50.0)	4(9.5)	1(2.4)	0	13(31.0)	42(100.0)
學士後醫學檢驗數據整合 判讀學士學位學程	4(30.8)	5(38.5)	1(7.7)	1(7.7)	0	2(15.4)	13(100.0)
醫藥暨應用化學系	0	32(56.1)	13(22.8)	1(1.8)	0	11(19.3)	57(100.0)
生物科技學系	1(3.1)	11(34.4)	7(21.9)	6(18.8)	0	7(21.9)	32(100.0)
生物醫學暨環境生物學系	2(6.5)	12(38.7)	5(16.1)	3(9.7)	0	9(29.0)	31(100.0)
醫學社會與社會工作學系	6(15.8)	21(55.3)	3(7.9)	2(5.3)	0	6(15.8)	38(100.0)
心理學系	2(4.7)	21(48.8)	3(7.0)	2(4.7)	1(2.3)	14(32.6)	43(100.0)
總和	178(18.5)	495(51.4)	80(8.3)	41(4.3)	9(0.9)	160(16.6)	963(100.0)

註：1.N(%)=該選項人數(該選項人數/填卷填答人數)

2.若無工作者則無需填答此題，故列為不適用。

四、系(所)上所學之專業課程

科系 (大學部)	非常滿意 N(%)	滿意 N(%)	不滿意 N(%)	非常不滿意 N(%)	總和 N(%)
醫學系	26(21.5)	86(71.1)	9(7.4)	0	121(100.0)
學士後醫學系	13(29.5)	30(68.2)	1(2.3)	0	44(100.0)
運動醫學系	13(39.4)	19(57.6)	1(3.0)	0	33(100.0)
呼吸治療學系	6(20.0)	22(73.3)	2(6.7)	0	30(100.0)
口腔衛生學系二年制在職專班	5(41.7)	7(58.3)	0	0	12(100.0)
腎臟照護學系二年制在職專班	21(58.3)	15(41.7)	0	0	36(100.0)
牙醫學系	18(24.0)	50(66.7)	7(9.3)	0	75(100.0)
口腔衛生學系	3(11.1)	22(81.5)	2(7.4)	0	27(100.0)
藥學系	21(21.6)	72(74.2)	2(2.1)	2(2.1)	97(100.0)
化粧品系	5(13.5)	30(81.1)	2(5.4)	0	37(100.0)
護理學系	13(27.1)	35(72.9)	0	0	48(100.0)
物理治療學系	5(20.0)	19(76.0)	1(4.0)	0	25(100.0)
職能治療學系	10(32.3)	21(67.7)	0	0	31(100.0)
醫學檢驗生物技術學系	2(8.7)	20(87.0)	1(4.3)	0	23(100.0)
醫學影像暨放射科學系	8(21.1)	27(71.1)	2(5.3)	1(2.6)	38(100.0)
醫務管理暨醫療資訊學系	3(10.0)	24(80.0)	3(10.0)	0	30(100.0)
公共衛生學系	3(7.1)	36(85.7)	3(7.1)	0	42(100.0)
學士後醫學檢驗數據整合判讀學士學位 學程	9(69.2)	4(30.8)	0	0	13(100.0)
醫藥暨應用化學系	4(7.0)	48(84.2)	5(8.8)	0	57(100.0)
生物科技學系	6(18.8)	25(78.1)	1(3.1)	0	32(100.0)
生物醫學暨環境生物學系	5(16.1)	25(80.6)	1(3.2)	0	31(100.0)
醫學社會與社會工作學系	14(36.8)	24(63.2)	0	0	38(100.0)
心理學系	4(9.3)	36(83.7)	2(4.7)	1(2.3)	43(100.0)
總和	217(22.5)	697(72.4)	45(4.7)	4(0.4)	963(100.0)

註：N(%)=該選項人數(該選項人數/填卷填答人數)

五、系(所)上所學之師資安排

科系 (大學部)	非常滿意 N(%)	滿意 N(%)	不滿意 N(%)	非常不滿意 N(%)	總和 N(%)
醫學系	21(17.4)	89(73.6)	11(9.1)	0	121(100.0)
學士後醫學系	9(20.5)	34(77.3)	1(2.3)	0	44(100.0)
運動醫學系	14(42.4)	17(51.5)	1(3.0)	1(3.0)	33(100.0)
呼吸治療學系	3(10.0)	24(80.0)	2(6.7)	1(3.3)	30(100.0)
口腔衛生學系二年制在職專班	4(33.3)	8(66.7)	0	0	12(100.0)
腎臟照護學系二年制在職專班	25(69.4)	11(30.6)	0	0	36(100.0)
牙醫學系	12(16.0)	53(70.7)	9(12.0)	1(1.3)	75(100.0)
口腔衛生學系	1(3.7)	22(81.5)	4(14.8)	0	27(100.0)
藥學系	17(17.5)	69(71.1)	9(9.3)	2(2.1)	97(100.0)
香粧品系	5(13.5)	29(78.4)	3(8.1)	0	37(100.0)
護理學系	14(29.2)	34(70.8)	0	0	48(100.0)
物理治療學系	5(20.0)	19(76.0)	1(4.0)	0	25(100.0)
職能治療學系	13(41.9)	17(54.8)	1(3.2)	0	31(100.0)
醫學檢驗生物技術學系	2(8.7)	19(82.6)	2(8.7)	0	23(100.0)
醫學影像暨放射科學系	10(26.3)	25(65.8)	2(5.3)	1(2.6)	38(100.0)
醫務管理暨醫療資訊學系	1(3.3)	27(90.0)	2(6.7)	0	30(100.0)
公共衛生學系	1(2.4)	39(92.9)	2(4.8)	0	42(100.0)
學士後醫學檢驗數據整合判讀學士 學位學程	7(53.8)	6(46.2)	0	0	13(100.0)
醫藥暨應用化學系	4(7.0)	48(84.2)	4(7.0)	1(1.8)	57(100.0)
生物科技學系	5(15.6)	26(81.3)	1(3.1)	0	32(100.0)
生物醫學暨環境生物學系	4(12.9)	25(80.6)	2(6.5)	0	31(100.0)
醫學社會與社會工作學系	13(34.2)	23(60.5)	2(5.3)	0	38(100.0)
心理學系	4(9.3)	28(65.1)	9(20.9)	2(4.7)	43(100.0)
總和	194(20.1)	692(71.9)	68(7.1)	9(0.9)	963(100.0)

註：N(%)=該選項人數(該選項人數/填卷填答人數)

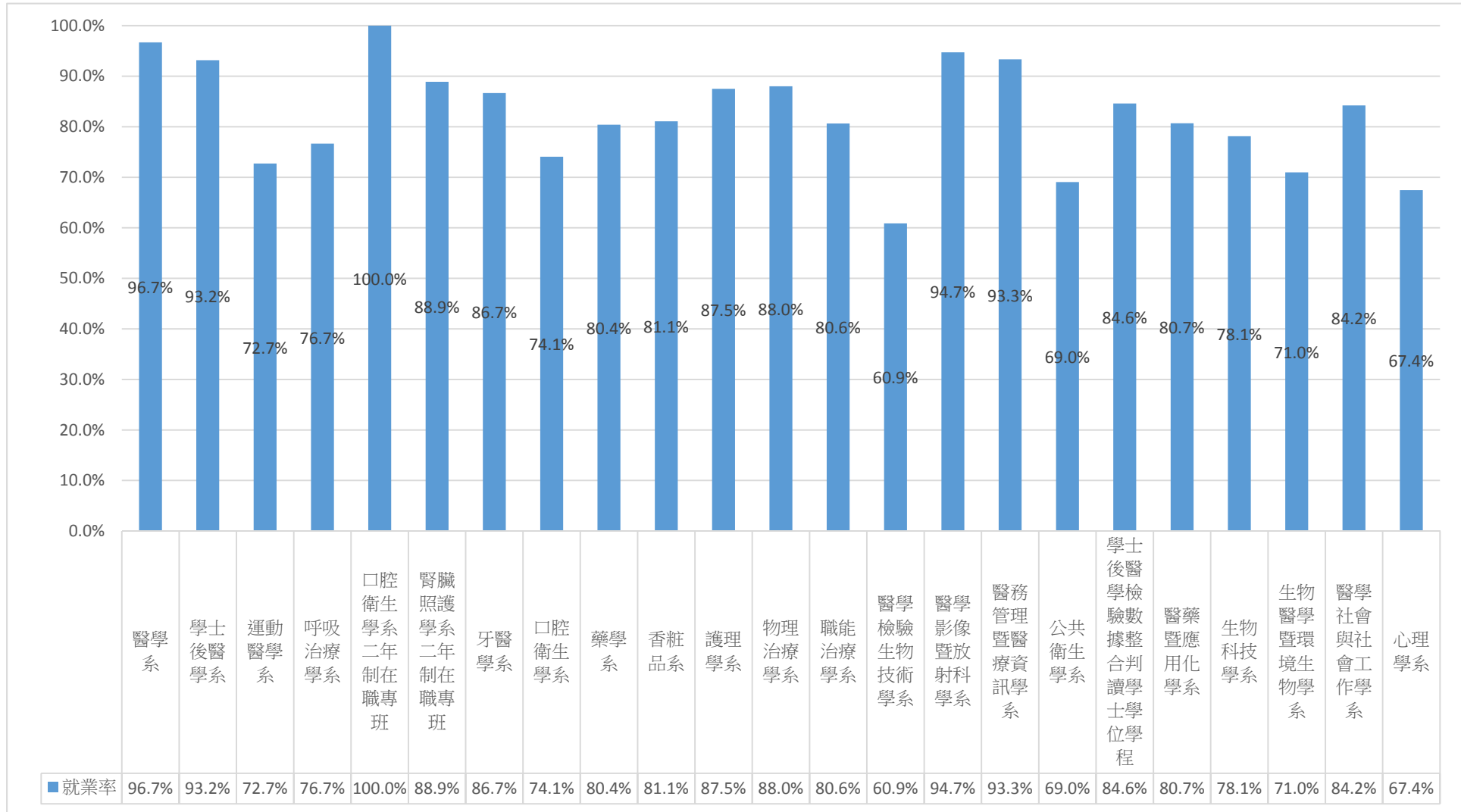
六、系(所)上所提供之教學資源

科系 (大學部)	非常滿意 N(%)	滿意 N(%)	不滿意 N(%)	非常不滿意 N(%)	總和 N(%)
醫學系	22(18.2)	93(76.9)	6(5.0)	0	121(100.0)
學士後醫學系	11(25.0)	31(70.5)	2(4.5)	0	44(100.0)
運動醫學系	13(39.4)	18(54.5)	2(6.1)	0	33(100.0)
呼吸治療學系	3(10.0)	22(73.3)	4(13.3)	1(3.3)	30(100.0)
口腔衛生學系二年制在職專班	4(33.3)	8(66.7)	0	0	12(100.0)
腎臟照護學系二年制在職專班	24(66.7)	12(33.3)	0	0	36(100.0)
牙醫學系	11(14.7)	59(78.7)	4(5.3)	1(1.3)	75(100.0)
口腔衛生學系	4(14.8)	21(77.8)	2(7.4)	0	27(100.0)
藥學系	20(20.6)	64(66.0)	11(11.3)	2(2.1)	97(100.0)
化粧品系	4(10.8)	30(81.1)	3(8.1)	0	37(100.0)
護理學系	12(25.0)	36(75.0)	0	0	48(100.0)
物理治療學系	3(12.0)	19(76.0)	3(12.0)	0	25(100.0)
職能治療學系	7(22.6)	23(74.2)	1(3.2)	0	31(100.0)
醫學檢驗生物技術學系	3(13.0)	18(78.3)	2(8.7)	0	23(100.0)
醫學影像暨放射科學系	8(21.1)	26(68.4)	3(7.9)	1(2.6)	38(100.0)
醫務管理暨醫療資訊學系	1(3.3)	26(86.7)	2(6.7)	1(3.3)	30(100.0)
公共衛生學系	3(7.1)	33(78.6)	6(14.3)	0	42(100.0)
學士後醫學檢驗數據整合判讀學士學位 學程	5(38.5)	8(61.5)	0	0	13(100.0)
醫藥暨應用化學系	6(10.5)	45(78.9)	6(10.5)	0	57(100.0)
生物科技學系	6(18.8)	23(71.9)	3(9.4)	0	32(100.0)
生物醫學暨環境生物學系	4(12.9)	23(74.2)	4(12.9)	0	31(100.0)
醫學社會與社會工作學系	9(23.7)	26(68.4)	2(5.3)	1(2.6)	38(100.0)
心理學系	0	31(72.1)	12(27.9)	0	43(100.0)
總和	183(19.0)	695(72.2)	78(8.1)	7(0.7)	963(100.0)

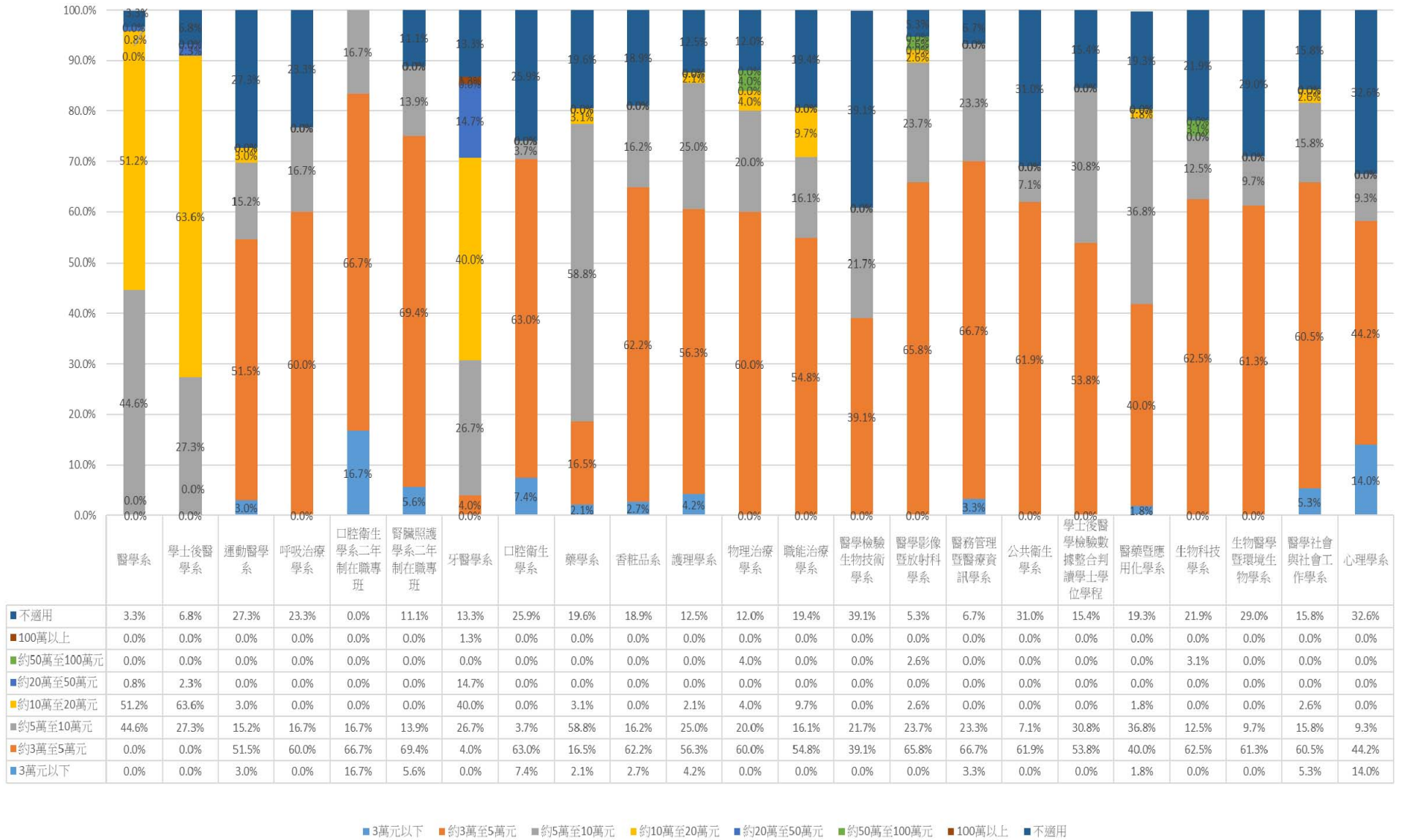
註：N(%)=該選項人數(該選項人數/填卷填答人數)

各系畢業生畢業後 5 年問卷之統計(圖表)~大學部

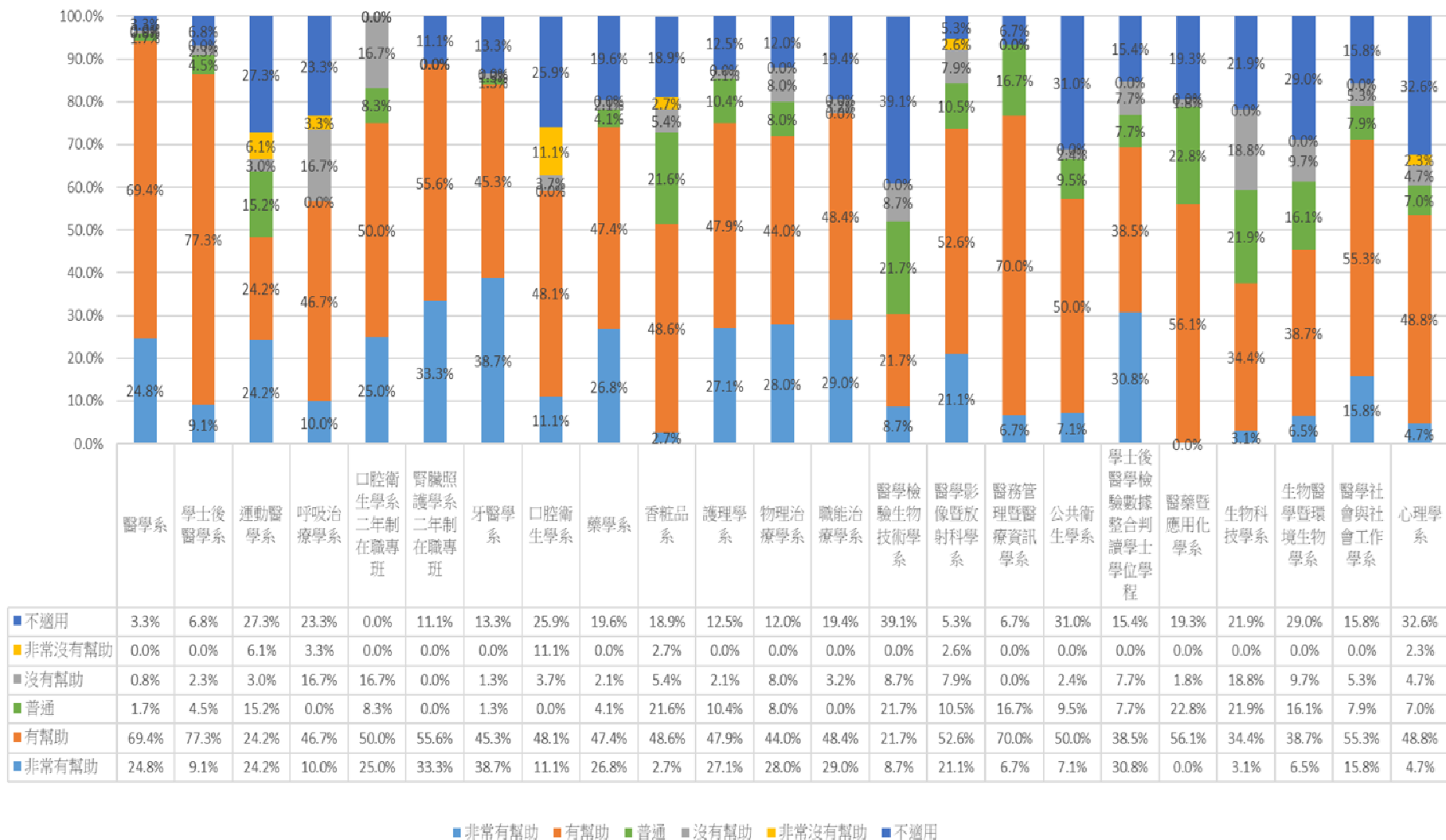
一、請問您的就業狀況？



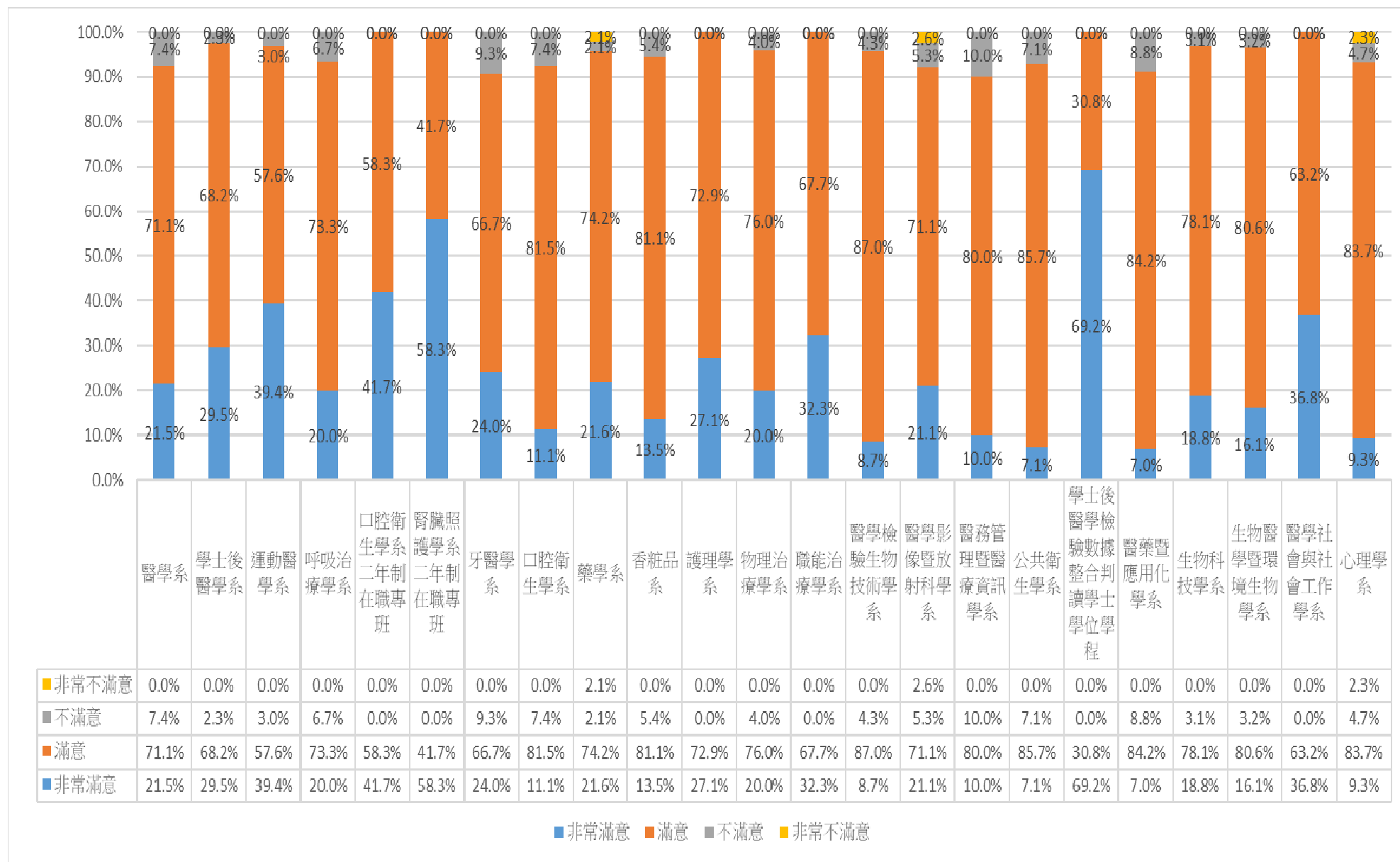
二、請問您目前平均每月工作總收入為多少？(台幣)



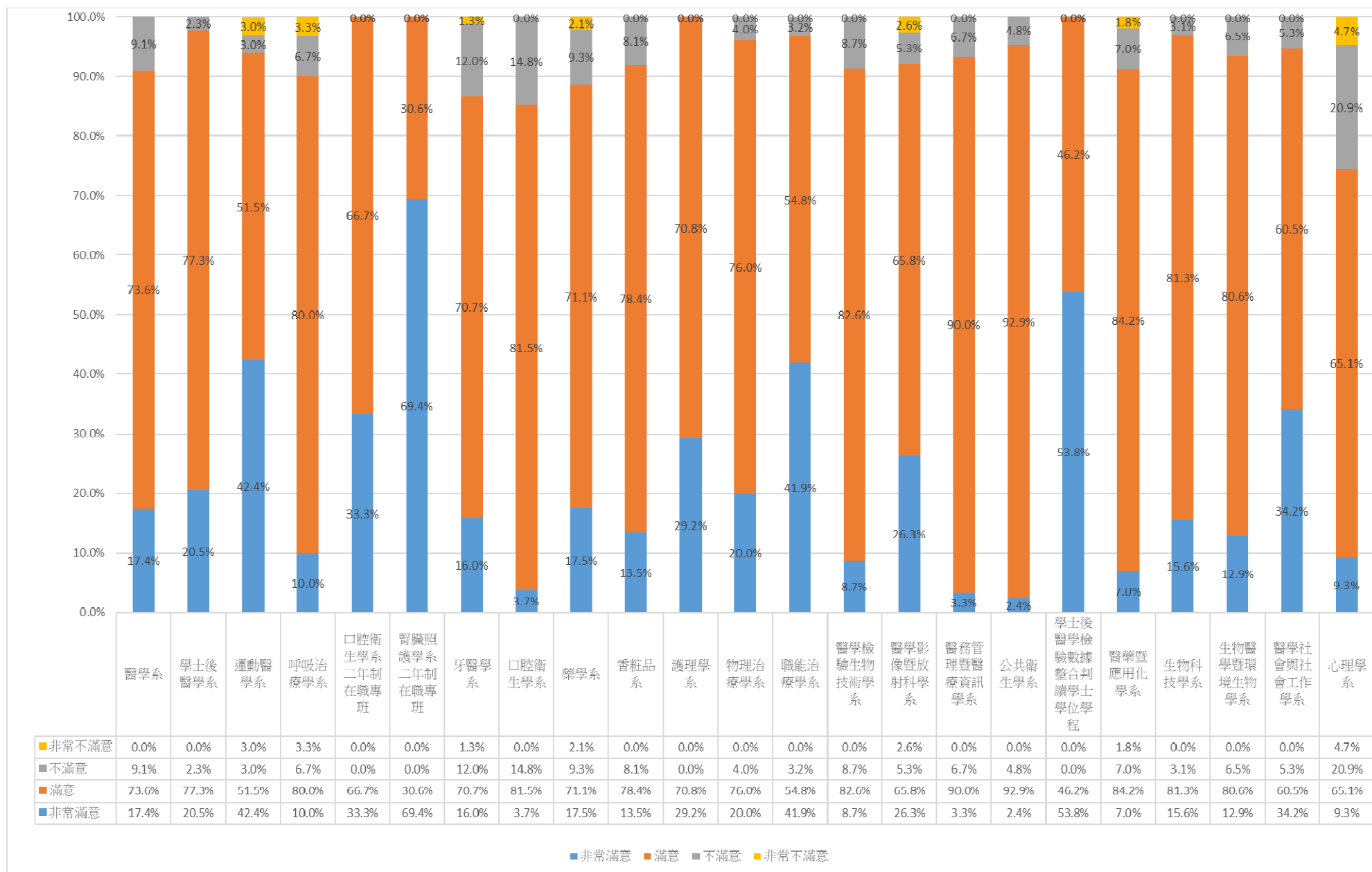
三、針對您原就讀系(所)提供的專業課程訓練，有助於您現在的工作？



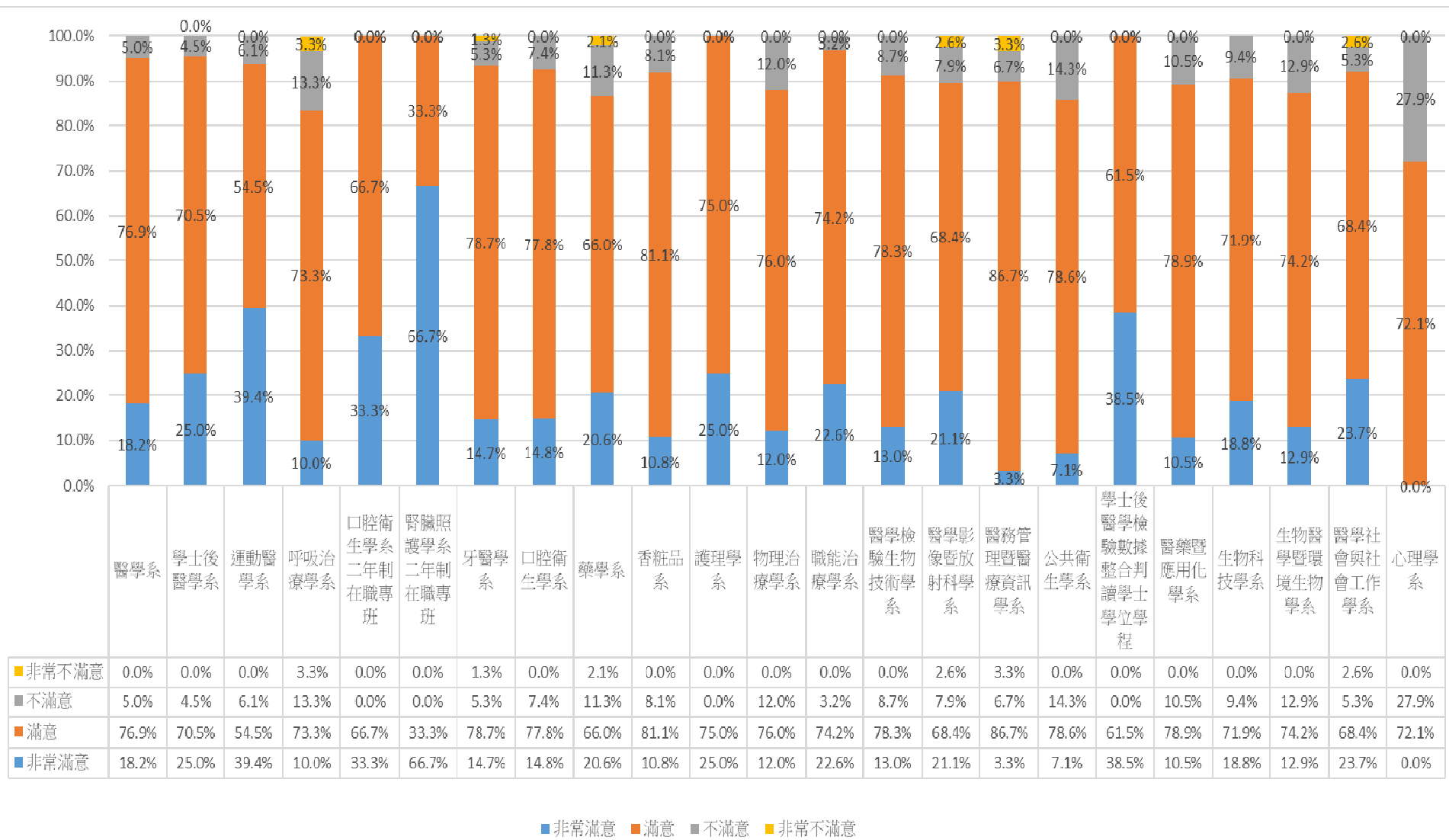
四、系(所)上所學之專業課程



五、系(所)上所學之師資安排



六、系(所)上所提供之教學資源



各系畢業生畢業後 5 年問卷之統計~碩士班

回收問卷：273份 有效問卷：273份 無效問卷： 0份

一、請問您的就業狀況？

科系(碩士班)	工作中(含職業 軍人) N(%)	升學 N(%)	服兵役(含等待 服役中) N(%)	準備考試 N(%)	待業 N(%)	暫時不打算找 任何工作 N(%)	總和 N(%)
醫學研究所碩士班	14(82.4)	3(17.6)	0	0	0	0	17(100.0)
醫學系生物化學科碩士班	4(80.0)	0	0	0	1(20.0)	0	5(100.0)
醫學系神經學科碩士班	7(100.0)	0	0	0	0	0	7(100.0)
醫學系生理學科碩士班	1(100.0)	0	0	0	0	0	1(100.0)
醫學系基因體醫學科碩士班	2(100.0)	0	0	0	0	0	2(100.0)
醫學系藥理學科碩士班	3(100.0)	0	0	0	0	0	3(100.0)
運動醫學系碩士在職專班	7(100.0)	0	0	0	0	0	7(100.0)
運動醫學系碩士班	5(71.4)	1(14.3)	0	0	0	1(14.3)	7(100.0)
牙醫學系碩士班	5(100.0)	0	0	0	0	0	5(100.0)
牙醫學系碩士在職專班	3(100.0)	0	0	0	0	0	3(100.0)
口腔衛生學系碩士班	4(100.0)	0	0	0	0	0	4(100.0)
口腔衛生學系碩士在職專班	9(90.0)	0	0	0	0	1(10.0)	10(100.0)
護理學系碩士班	19(95.0)	0	0	0	1(5.0)	0	20(100.0)
藥學系碩士班	10(83.3)	2(16.7)	0	0	0	0	12(100.0)
藥學系碩士在職專班	15(100.0)	0	0	0	0	0	15(100.0)
臨床藥學研究所碩士班	6(100.0)	0	0	0	0	0	6(100.0)
臨床醫學研究所碩士班	3(100.0)	0	0	0	0	0	3(100.0)
天然藥物研究所碩士班	11(91.7)	1(8.3)	0	0	0	0	12(100.0)
化粧品學系碩士班	4(57.1)	1(14.3)	0	1(14.3)	0	1(14.3)	7(100.0)
醫務管理暨醫療資訊學系碩士班	11(100.0)	0	0	0	0	0	11(100.0)
醫務管理暨醫療資訊學系碩士在職專班	25(100.0)	0	0	0	0	0	25(100.0)
醫學檢驗生物技術學系碩士班	9(90.0)	1(10.0)	0	0	0	0	10(100.0)
醫學影像暨放射科學系碩士班	5(100.0)	0	0	0	0	0	5(100.0)
職能治療學系碩士班	3(100.0)	0	0	0	0	0	3(100.0)
公共衛生學系公共衛生學碩士班	8(100.0)	0	0	0	0	0	8(100.0)
公共衛生學系職業安全衛生碩士班	10(100.0)	0	0	0	0	0	10(100.0)
醫藥暨應用化學系碩士班	16(80.0)	3(15.0)	1(5.0)	0	0	0	20(100.0)
醫藥暨應用化學系碩士在職專班	2(100.0)	0	0	0	0	0	2(100.0)
生物科技學系碩士班	4(66.7)	1(16.7)	0	0	1(16.7)	0	6(100.0)
生物醫學暨環境生物學系碩士班	5(100.0)	0	0	0	0	0	5(100.0)
醫學社會學與社會工作學系碩士班	6(100.0)	0	0	0	0	0	6(100.0)
心理學系碩士班	7(87.5)	0	0	0	1(12.5)	0	8(100.0)
性別研究所碩士班	8(100.0)	0	0	0	0	0	8(100.0)
總和	251(91.9)	13(4.8)	1(0.4)	1(0.4)	4(1.5)	3(1.1)	273(100.0)

註：N(%)=該選項人數(該選項人數/填卷填答人數)

二、請問您目前平均每月工作總收入為多少？(台幣)

科系(碩士班)	3萬元以下 3萬~5萬元 5萬~10萬元 10萬~20萬元 20萬~50萬元 50萬~100萬元 約100萬元 不適用								總和
	N(%)	N(%)	N(%)	元 N(%)	元 N(%)	元 N(%)	以上 N(%)	N(%)	
醫學研究所碩士班	1(5.9)	8(47.1)	3(17.6)	0	2(11.8)	0	0	3(17.6)	17(100.0)
醫學系生物化學科碩士班	0	3(60.0)	1(20.0)	0	0	0	0	1(20.0)	5(100.0)
醫學系神經學科碩士班	0	2(28.6)	1(14.3)	2(28.6)	2(28.6)	0	0	0	7(100.0)
醫學系生理學科碩士班	0	1(100.0)	0	0	0	0	0	0	1(100.0)
醫學系基因體醫學科碩士班	0	1(50.0)	1(50.0)	0	0	0	0	0	2(100.0)
醫學系藥理學科碩士班	0	0	3(100.0)	0	0	0	0	0	3(100.0)
運動醫學系碩士在職專班	0	2(28.6)	4(57.1)	1(14.3)	0	0	0	0	7(100.0)
運動醫學系碩士班	1(14.3)	3(42.9)	1(14.3)	0	0	0	0	2(28.6)	7(100.0)
牙醫學系碩士班	0	0	3(60.0)	2(40.0)	0	0	0	0	5(100.0)
牙醫學系碩士在職專班	0	0	2(66.7)	0	1(33.3)	0	0	0	3(100.0)
口腔衛生學系碩士班	0	3(75.0)	1(25.0)	0	0	0	0	0	4(100.0)
口腔衛生學系碩士在職專班	1(10.0)	3(30.0)	3(30.0)	1(10.0)	0	1(10.0)	0	1(10.0)	10(100.0)
護理學系碩士班	0	5(25.0)	14(70.0)	0	0	0	0	1(5.0)	20(100.0)
藥學系碩士班	0	6(50.0)	4(33.3)	0	0	0	0	2(16.7)	12(100.0)
藥學系碩士在職專班	0	4(26.7)	8(53.3)	3(20.0)	0	0	0	0	15(100.0)
臨床藥學研究所碩士班	0	3(50.0)	2(33.3)	1(16.7)	0	0	0	0	6(100.0)
臨床醫學研究所碩士班	0	0	0	1(33.3)	2(66.7)	0	0	0	3(100.0)
天然藥物研究所碩士班	0	6(50.0)	5(41.7)	0	0	0	0	1(8.3)	12(100.0)
香粧品學系碩士班	0	4(57.1)	0	0	0	0	0	3(42.9)	7(100.0)
醫務管理暨醫療資訊學系碩士班	0	7(63.6)	4(36.4)	0	0	0	0	0	11(100.0)
醫務管理暨醫療資訊學系碩士在職專班	0	3(12.0)	13(52.0)	3(12.0)	6(24.0)	0	0	0	25(100.0)
醫學檢驗生物技術學系碩士班	0	7(70.0)	1(10.0)	1(10.0)	0	0	1(10.0)	0	10(100.0)
醫學影像暨放射科學系碩士班	0	4(80.0)	1(20.0)	0	0	0	0	0	5(100.0)
職能治療學系碩士班	0	2(66.7)	1(33.3)	0	0	0	0	0	3(100.0)
公共衛生學系公共衛生學碩士班	0	4(50.0)	3(37.5)	0	1(12.5)	0	0	0	8(100.0)
公共衛生學系職業安全衛生碩士班	0	5(50.0)	1(10.0)	1(10.0)	3(30.0)	0	0	0	10(100.0)
醫藥暨應用化學系碩士班	0	11(55.0)	5(25.0)	0	0	0	0	4(20.0)	20(100.0)
醫藥暨應用化學系碩士在職專班	0	0	2(100.0)	0	0	0	0	0	2(100.0)
生物科技學系碩士班	0	2(33.3)	2(33.3)	0	0	0	0	2(33.3)	6(100.0)
生物醫學暨環境生物學系碩士班	2(40.0)	2(40.0)	1(20.0)	0	0	0	0	0	5(100.0)
醫學社會學與社會工作學系碩士班	0	2(33.3)	3(50.0)	0	1(16.7)	0	0	0	6(100.0)
心理學系碩士班	1(12.5)	4(50.0)	1(12.5)	1(12.5)	0	0	0	1(12.5)	8(100.0)
性別研究所碩士班	0	6(75.0)	2(25.0)	0	0	0	0	0	8(100.0)
總和	6(2.2)	113(41.4)	96(35.2)	17(6.2)	18(6.6)	1(0.4)	1(0.4)	21(7.7)	273(100.0)

註：1.N(%)=該選項人數(該選項人數/填卷填答人數)

2.若無工作者則無需填答此題，故列為不適用。

三、針對您原就讀系(所)提供的專業課程訓練，有助於您現在的工作？

科系 (碩士班)	非常有幫助 N(%)	有幫助 N(%)	普通 N(%)	沒有幫助 N(%)	非常沒有幫助 N(%)	不適用 N(%)	總和 N(%)
醫學研究所碩士班	4(23.5)	10(58.8)	0	0	0	3(17.6)	17(100.0)
醫學系生物化學科碩士班	2(40.0)	1(20.0)	1(20.0)	0	0	1(20.0)	5(100.0)
醫學系神經學科碩士班	1(14.3)	5(71.4)	1(14.3)	0	0	0	7(100.0)
醫學系生理學科碩士班	0	1(100.0)	0	0	0	0	1(100.0)
醫學系基因體醫學科碩士班	0	1(50.0)	1(50.0)	0	0	0	2(100.0)
醫學系藥理學科碩士班	2(66.7)	0	1(33.3)	0	0	0	3(100.0)
運動醫學系碩士在職專班	1(14.3)	6(85.7)	0	0	0	0	7(100.0)
運動醫學系碩士班	0	4(57.1)	1(14.3)	0	0	2(28.6)	7(100.0)
牙醫學系碩士班	0	5(100.0)	0	0	0	0	5(100.0)
牙醫學系碩士在職專班	2(66.7)	1(33.3)	0	0	0	0	3(100.0)
口腔衛生學系碩士班	0	2(50.0)	2(50.0)	0	0	0	4(100.0)
口腔衛生學系碩士在職專班	1(10.0)	7(70.0)	1(10.0)	0	0	1(10.0)	10(100.0)
護理學系碩士班	9(45.0)	10(50.0)	0	0	0	1(5.0)	20(100.0)
藥學系碩士班	1(8.3)	8(66.7)	0	1(8.3)	0	2(16.7)	12(100.0)
藥學系碩士在職專班	1(6.7)	13(86.7)	1(6.7)	0	0	0	15(100.0)
臨床藥學研究所碩士班	2(33.3)	4(66.7)	0	0	0	0	6(100.0)
臨床醫學研究所碩士班	1(33.3)	2(66.7)	0	0	0	0	3(100.0)
天然藥物研究所碩士班	1(8.3)	7(58.3)	2(16.7)	1(8.3)	0	1(8.3)	12(100.0)
化粧品學系碩士班	0	4(57.1)	0	0	0	3(42.9)	7(100.0)
醫務管理暨醫療資訊學系碩士班	1(9.1)	9(81.8)	0	1(9.1)	0	0	11(100.0)
醫務管理暨醫療資訊學系碩士在職專班	2(8.0)	21(84.0)	1(4.0)	1(4.0)	0	0	25(100.0)
醫學檢驗生物技術學系碩士班	0	8(80.0)	0	1(10.0)	0	1(10.0)	10(100.0)
醫學影像暨放射科學系碩士班	3(60.0)	2(40.0)	0	0	0	0	5(100.0)
職能治療學系碩士班	1(33.3)	2(66.7)	0	0	0	0	3(100.0)
公共衛生學系公共衛生學碩士班	1(12.5)	7(87.5)	0	0	0	0	8(100.0)
公共衛生學系職業安全衛生碩士班	2(20.0)	8(80.0)	0	0	0	0	10(100.0)
醫藥暨應用化學系碩士班	2(10.0)	11(55.0)	2(10.0)	1(5.0)	0	4(20.0)	20(100.0)
醫藥暨應用化學系碩士在職專班	0	2(100.0)	0	0	0	0	2(100.0)
生物科技學系碩士班	0	4(66.7)	0	0	0	2(33.3)	6(100.0)
生物醫學暨環境生物學系碩士班	3(60.0)	2(40.0)	0	0	0	0	5(100.0)
醫學社會學與社會工作學系碩士班	3(50.0)	3(50.0)	0	0	0	0	6(100.0)
心理學系碩士班	2(25.0)	5(62.5)	0	0	0	1(12.5)	8(100.0)
性別研究所碩士班	1(12.5)	6(75.0)	1(12.5)	0	0	0	8(100.0)
總和	49(17.9)	181(66.3)	15(5.5)	6(2.2)	0	22(8.1)	273(100.0)

註：1.N(%)=該選項人數(該選項人數/填卷填答人數)

2.若無工作者則無需填答此題，故列為不適用。

四、系(所)上所學之專業課程

科系 (碩士班)	非常滿意 N(%)	滿意 N(%)	不滿意 N(%)	非常不滿意 N(%)	總和 N(%)
醫學研究所碩士班	5(29.4)	12(70.6)	0	0	17(100.0)
醫學系生物化學科碩士班	3(60.0)	2(40.0)	0	0	5(100.0)
醫學系神經學科碩士班	2(28.6)	5(71.4)	0	0	7(100.0)
醫學系生理學科碩士班	1(100.0)	0	0	0	1(100.0)
醫學系基因體醫學科碩士班	0	2(100.0)	0	0	2(100.0)
醫學系藥理學科碩士班	2(66.7)	1(33.3)	0	0	3(100.0)
運動醫學系碩士在職專班	3(42.9)	4(57.1)	0	0	7(100.0)
運動醫學系碩士班	1(14.3)	6(85.7)	0	0	7(100.0)
牙醫學系碩士班	2(40.0)	3(60.0)	0	0	5(100.0)
牙醫學系碩士在職專班	2(66.7)	1(33.3)	0	0	3(100.0)
口腔衛生學系碩士班	0	4(100.0)	0	0	4(100.0)
口腔衛生學系碩士在職專班	1(10.0)	9(90.0)	0	0	10(100.0)
護理學系碩士班	5(25.0)	14(70.0)	1(5.0)	0	20(100.0)
藥學系碩士班	4(33.3)	8(66.7)	0	0	12(100.0)
藥學系碩士在職專班	2(13.3)	13(86.7)	0	0	15(100.0)
臨床藥學研究所碩士班	4(66.7)	2(33.3)	0	0	6(100.0)
臨床醫學研究所碩士班	2(66.7)	1(33.3)	0	0	3(100.0)
天然藥物研究所碩士班	4(33.3)	8(66.7)	0	0	12(100.0)
化粧品學系碩士班	2(28.6)	4(57.1)	1(14.3)	0	7(100.0)
醫務管理暨醫療資訊學系碩士班	3(27.3)	8(72.7)	0	0	11(100.0)
醫務管理暨醫療資訊學系碩士在職專班	10(40.0)	14(56.0)	1(4.0)	0	25(100.0)
醫學檢驗生物技術學系碩士班	1(10.0)	8(80.0)	1(10.0)	0	10(100.0)
醫學影像暨放射科學系碩士班	2(40.0)	3(60.0)	0	0	5(100.0)
職能治療學系碩士班	1(33.3)	2(66.7)	0	0	3(100.0)
公共衛生學系公共衛生學碩士班	2(25.0)	6(75.0)	0	0	8(100.0)
公共衛生學系職業安全衛生碩士班	2(20.0)	8(80.0)	0	0	10(100.0)
醫藥暨應用化學系碩士班	5(25.0)	14(70.0)	1(5.0)	0	20(100.0)
醫藥暨應用化學系碩士在職專班	1(50.0)	1(50.0)	0	0	2(100.0)
生物科技學系碩士班	0	4(66.7)	2(33.3)	0	6(100.0)
生物醫學暨環境生物學系碩士班	3(60.0)	2(40.0)	0	0	5(100.0)
醫學社會學與社會工作學系碩士班	2(33.3)	4(66.7)	0	0	6(100.0)
心理學系碩士班	1(12.5)	7(87.5)	0	0	8(100.0)
性別研究所碩士班	1(12.5)	6(75.0)	1(12.5)	0	8(100.0)
總和	79(28.9)	186(68.1)	8(2.9)	0	273(100.0)

註：1.N(%)=該選項人數(該選項人數/填卷填答人數)

2.若無工作者則無需填答此題，故列為不適用。

五、系(所)上所學之師資安排

科系 (碩士班)	非常滿意 N(%)	滿意 N(%)	不滿意 N(%)	非常不滿意 N(%)	總和 N(%)
醫學研究所碩士班	4(23.5)	13(76.5)	0	0	17(100.0)
醫學系生物化學科碩士班	1(20.0)	3(60.0)	1(20.0)	0	5(100.0)
醫學系神經學科碩士班	2(28.6)	5(71.4)	0	0	7(100.0)
醫學系生理學科碩士班	0	1(100.0)	0	0	1(100.0)
醫學系基因體醫學科碩士班	0	2(100.0)	0	0	2(100.0)
醫學系藥理學科碩士班	2(66.7)	1(33.3)	0	0	3(100.0)
運動醫學系碩士在職專班	4(57.1)	3(42.9)	0	0	7(100.0)
運動醫學系碩士班	1(14.3)	5(71.4)	1(14.3)	0	7(100.0)
牙醫學系碩士班	2(40.0)	3(60.0)	0	0	5(100.0)
牙醫學系碩士在職專班	2(66.7)	1(33.3)	0	0	3(100.0)
口腔衛生學系碩士班	0	2(50.0)	2(50.0)	0	4(100.0)
口腔衛生學系碩士在職專班	1(10.0)	9(90.0)	0	0	10(100.0)
護理學系碩士班	6(30.0)	13(65.0)	1(5.0)	0	20(100.0)
藥學系碩士班	3(25.0)	9(75.0)	0	0	12(100.0)
藥學系碩士在職專班	1(6.7)	14(93.3)	0	0	15(100.0)
臨床藥學研究所碩士班	3(50.0)	3(50.0)	0	0	6(100.0)
臨床醫學研究所碩士班	1(33.3)	2(66.7)	0	0	3(100.0)
天然藥物研究所碩士班	4(33.3)	8(66.7)	0	0	12(100.0)
化粧品學系碩士班	1(14.3)	5(71.4)	1(14.3)	0	7(100.0)
醫務管理暨醫療資訊學系碩士班	4(36.4)	7(63.6)	0	0	11(100.0)
醫務管理暨醫療資訊學系碩士在職專班	7(28.0)	17(68.0)	1(4.0)	0	25(100.0)
醫學檢驗生物技術學系碩士班	2(20.0)	8(80.0)	0	0	10(100.0)
醫學影像暨放射科學系碩士班	3(60.0)	2(40.0)	0	0	5(100.0)
職能治療學系碩士班	1(33.3)	2(66.7)	0	0	3(100.0)
公共衛生學系公共衛生學碩士班	2(25.0)	6(75.0)	0	0	8(100.0)
公共衛生學系職業安全衛生碩士班	2(20.0)	8(80.0)	0	0	10(100.0)
醫藥暨應用化學系碩士班	3(15.0)	15(75.0)	2(10.0)	0	20(100.0)
醫藥暨應用化學系碩士在職專班	2(100.0)	0	0	0	2(100.0)
生物科技學系碩士班	0	5(83.3)	1(16.7)	0	6(100.0)
生物醫學暨環境生物學系碩士班	2(40.0)	3(60.0)	0	0	5(100.0)
醫學社會學與社會工作學系碩士班	2(33.3)	4(66.7)	0	0	6(100.0)
心理學系碩士班	0	8(100.0)	0	0	8(100.0)
性別研究所碩士班	2(25.0)	4(50.0)	2(25.0)	0	8(100.0)
總和	70(25.6)	191(70.0)	12(4.4)	0	273(100.0)

註：1.N(%)=該選項人數(該選項人數/填卷填答人數)

2.若無工作者則無需填答此題，故列為不適用。

六、系(所)上所提供之教學資源

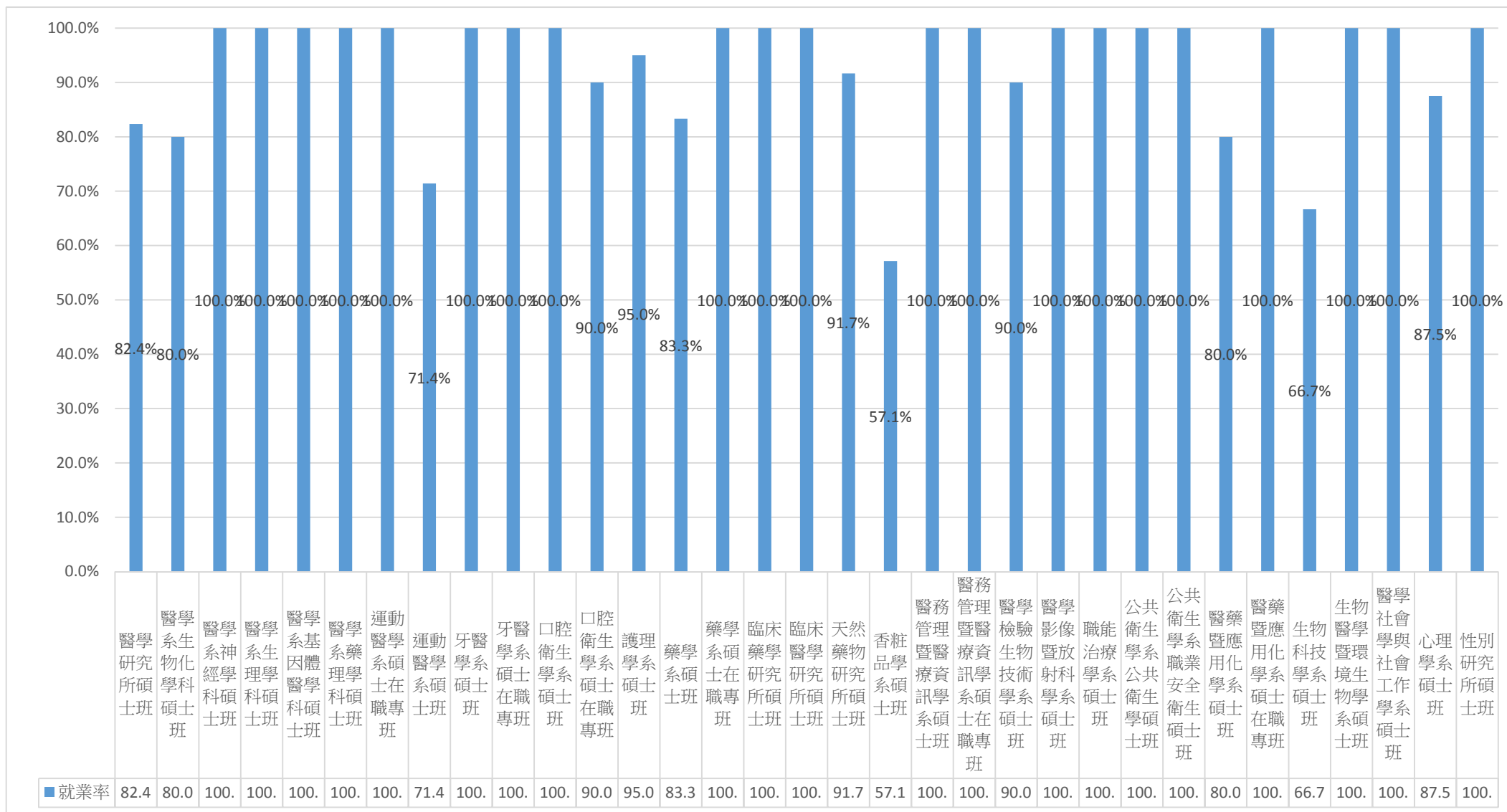
科系 (碩士班)	非常滿意 N(%)	滿意 N(%)	不滿意 N(%)	非常不滿意 N(%)	總和 N(%)
醫學研究所碩士班	5(29.4)	12(70.6)	0	0	17(100.0)
醫學系生物化學科碩士班	1(20.0)	4(80.0)	0	0	5(100.0)
醫學系神經學科碩士班	1(14.3)	6(85.7)	0	0	7(100.0)
醫學系生理學科碩士班	0	1(100.0)	0	0	1(100.0)
醫學系基因體醫學科碩士班	0	2(100.0)	0	0	2(100.0)
醫學系藥理學科碩士班	2(66.7)	1(33.3)	0	0	3(100.0)
運動醫學系碩士在職專班	3(42.9)	4(57.1)	0	0	7(100.0)
運動醫學系碩士班	1(14.3)	4(57.1)	2(28.6)	0	7(100.0)
牙醫學系碩士班	0	5(100.0)	0	0	5(100.0)
牙醫學系碩士在職專班	1(33.3)	2(66.7)	0	0	3(100.0)
口腔衛生學系碩士班	0	3(75.0)	1(25.0)	0	4(100.0)
口腔衛生學系碩士在職專班	1(10.0)	8(80.0)	1(10.0)	0	10(100.0)
護理學系碩士班	5(25.0)	14(70.0)	0	1(5.0)	20(100.0)
藥學系碩士班	4(33.3)	7(58.3)	1(8.3)	0	12(100.0)
藥學系碩士在職專班	1(6.7)	13(86.7)	1(6.7)	0	15(100.0)
臨床藥學研究所碩士班	2(33.3)	3(50.0)	1(16.7)	0	6(100.0)
臨床醫學研究所碩士班	1(33.3)	2(66.7)	0	0	3(100.0)
天然藥物研究所碩士班	4(33.3)	7(58.3)	1(8.3)	0	12(100.0)
化粧品學系碩士班	1(14.3)	4(57.1)	2(28.6)	0	7(100.0)
醫務管理暨醫療資訊學系碩士班	4(36.4)	6(54.5)	1(9.1)	0	11(100.0)
醫務管理暨醫療資訊學系碩士在職專班	5(20.0)	19(76.0)	1(4.0)	0	25(100.0)
醫學檢驗生物技術學系碩士班	1(10.0)	9(90.0)	0	0	10(100.0)
醫學影像暨放射科學系碩士班	2(40.0)	3(60.0)	0	0	5(100.0)
職能治療學系碩士班	1(33.3)	2(66.7)	0	0	3(100.0)
公共衛生學系公共衛生學碩士班	2(25.0)	4(50.0)	2(25.0)	0	8(100.0)
公共衛生學系職業安全衛生碩士班	1(10.0)	9(90.0)	0	0	10(100.0)
醫藥暨應用化學系碩士班	3(15.0)	16(80.0)	1(5.0)	0	20(100.0)
醫藥暨應用化學系碩士在職專班	2(100.0)	0	0	0	2(100.0)
生物科技學系碩士班	0	4(66.7)	2(33.3)	0	6(100.0)
生物醫學暨環境生物學系碩士班	1(20.0)	4(80.0)	0	0	5(100.0)
醫學社會學與社會工作學系碩士班	2(33.3)	4(66.7)	0	0	6(100.0)
心理學系碩士班	0	6(75.0)	2(25.0)	0	8(100.0)
性別研究所碩士班	2(25.0)	5(62.5)	1(12.5)	0	8(100.0)
總和	59(21.6)	193(70.7)	20(7.3)	1(0.4)	273(100.0)

註：1.N(%)=該選項人數(該選項人數/填卷填答人數)

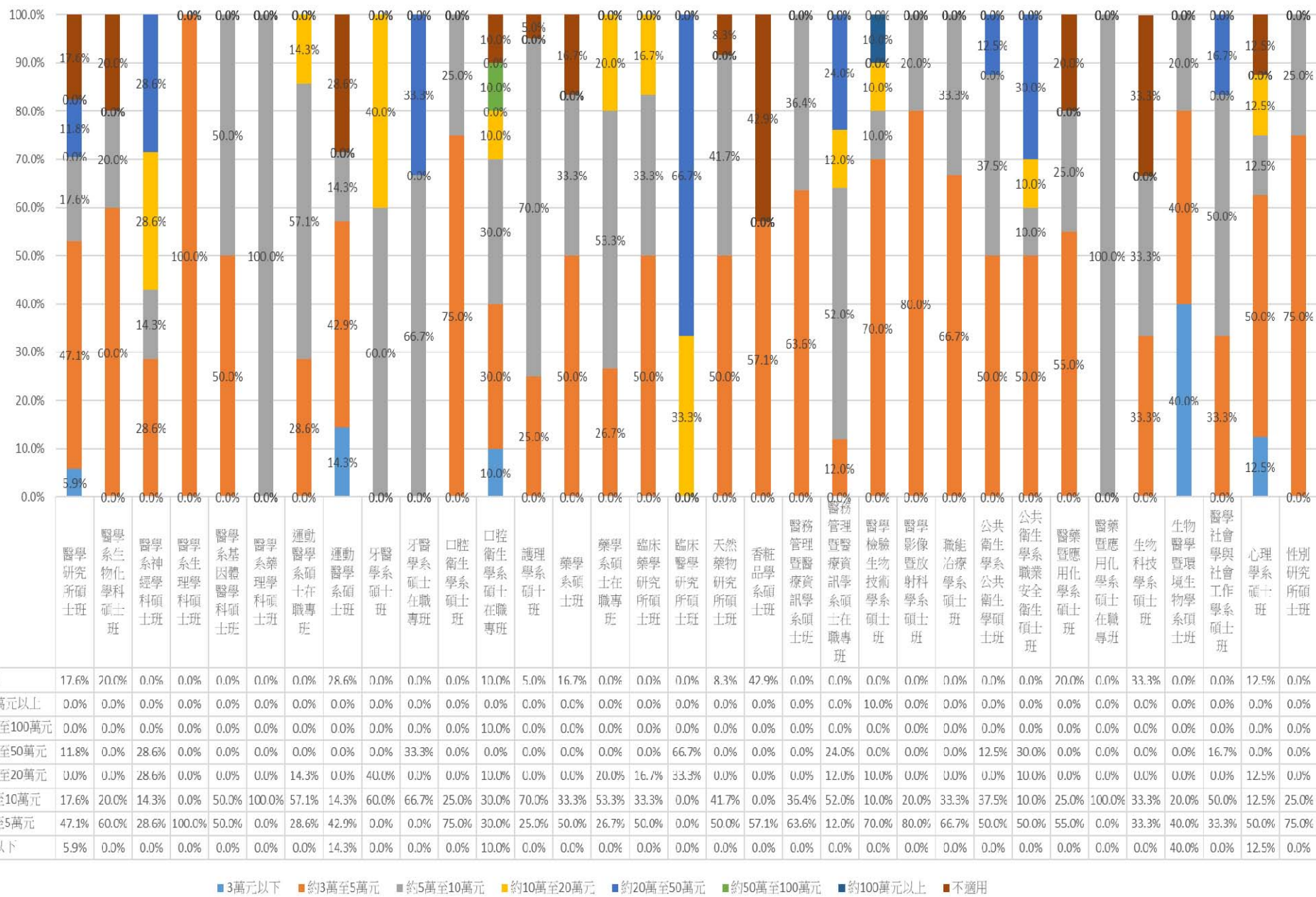
2.若無工作者則無需填答此題，故列為不適用。

各系畢業生畢業後 5 年問卷之統計(圖表)~碩士班

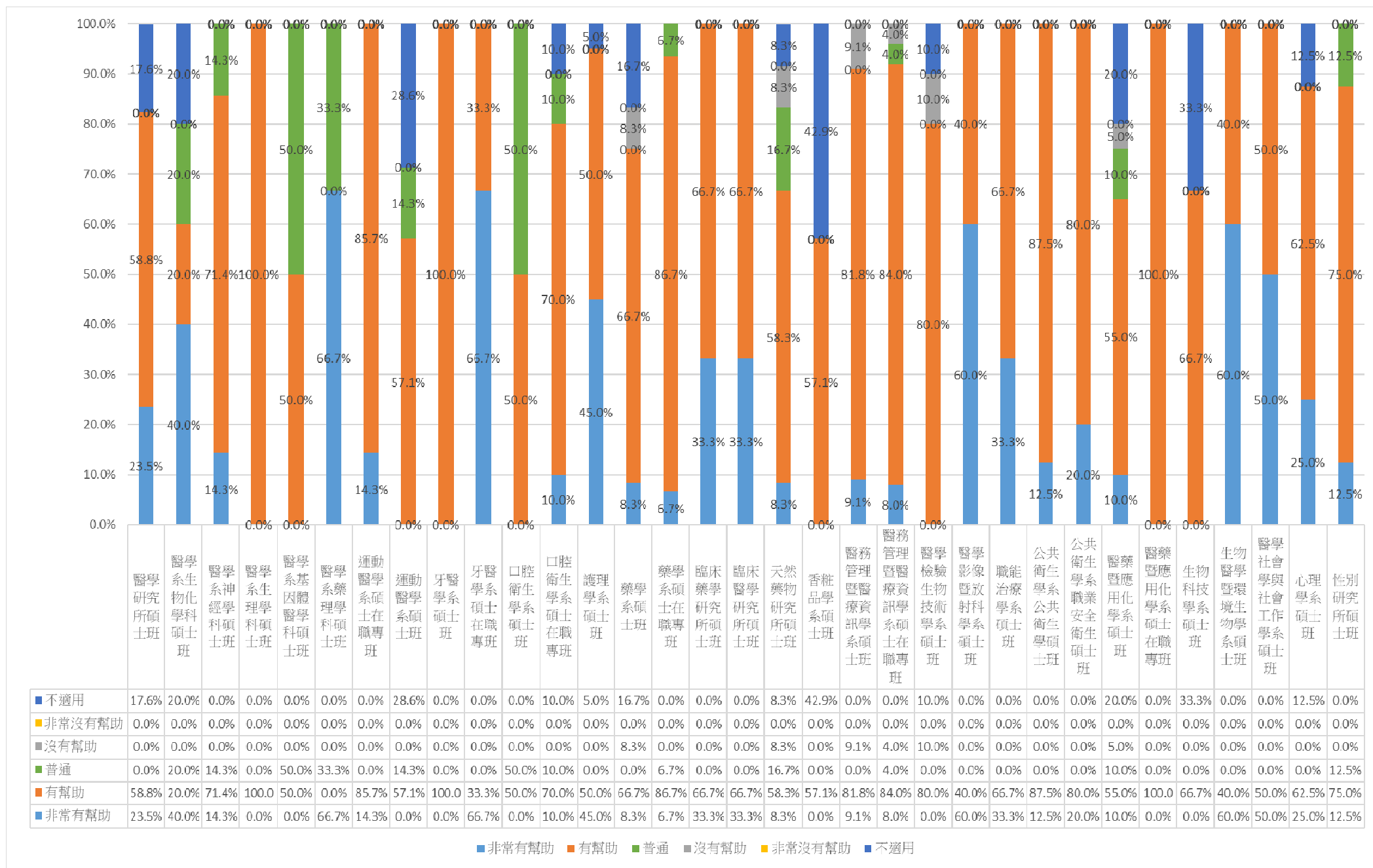
一、請問您的就業狀況？



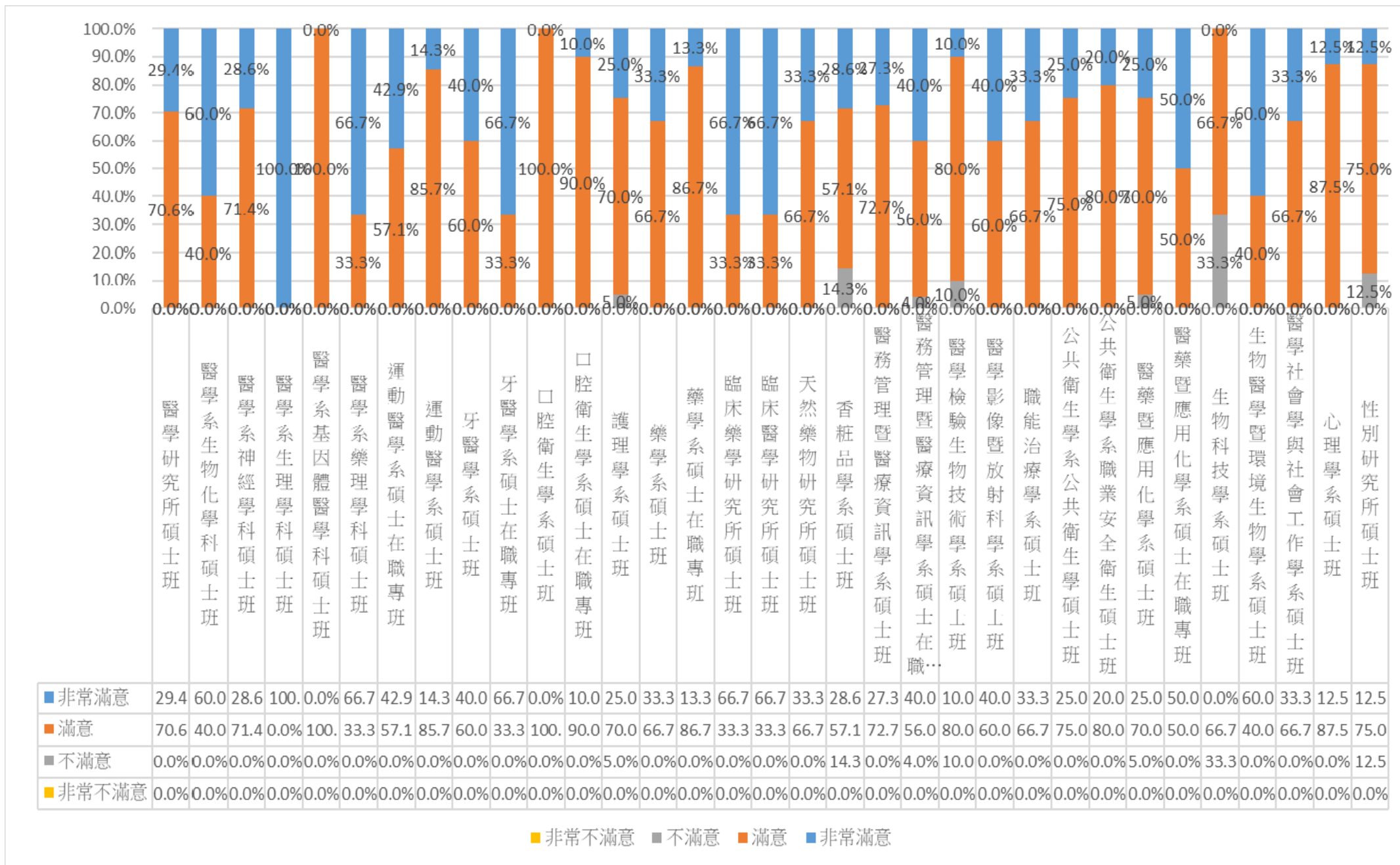
二、請問您目前平均每月工作總收入為多少？(台幣)



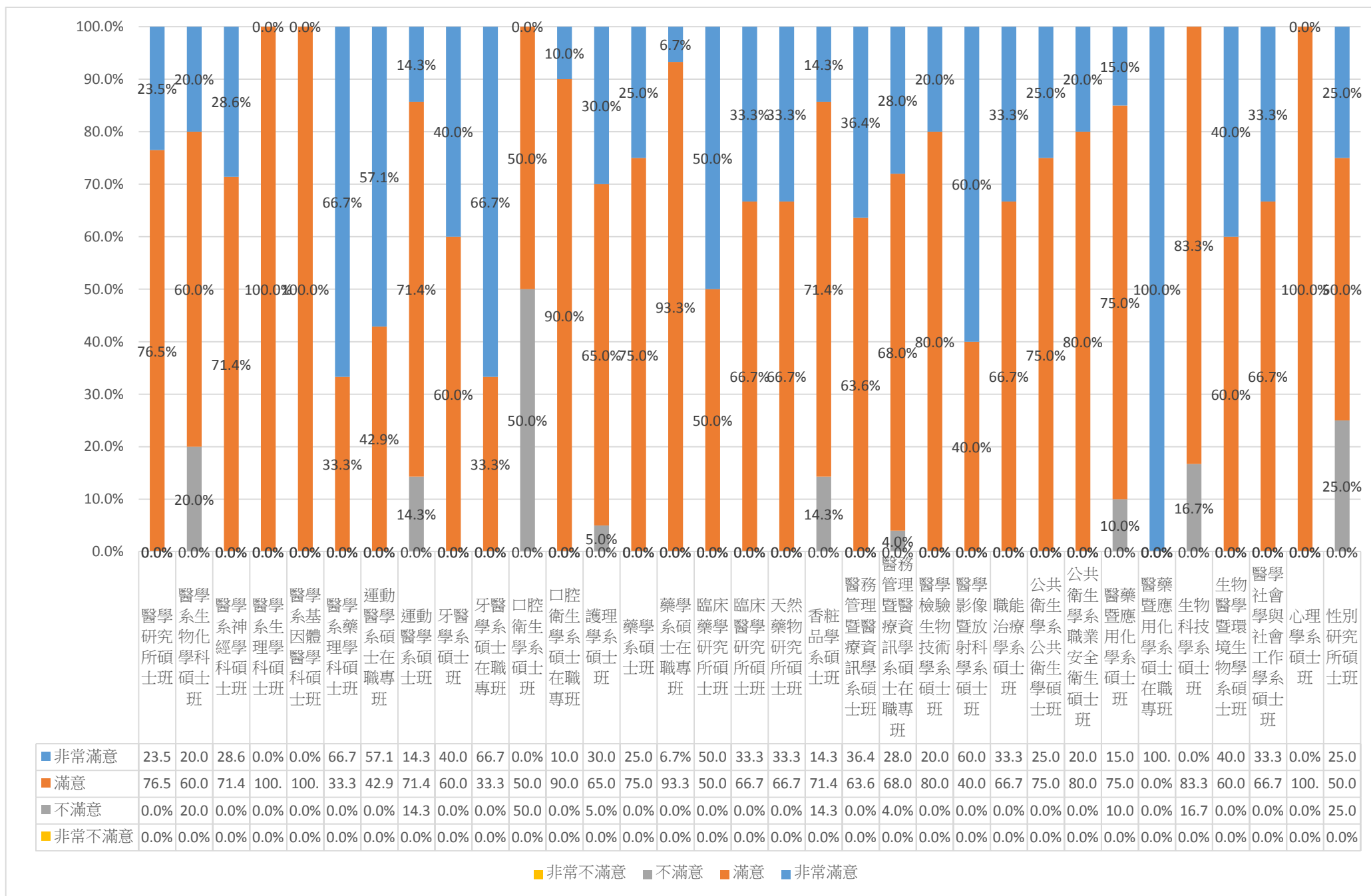
三、針對您原就讀系(所)提供的專業課程訓練，有助於您現在的工作？



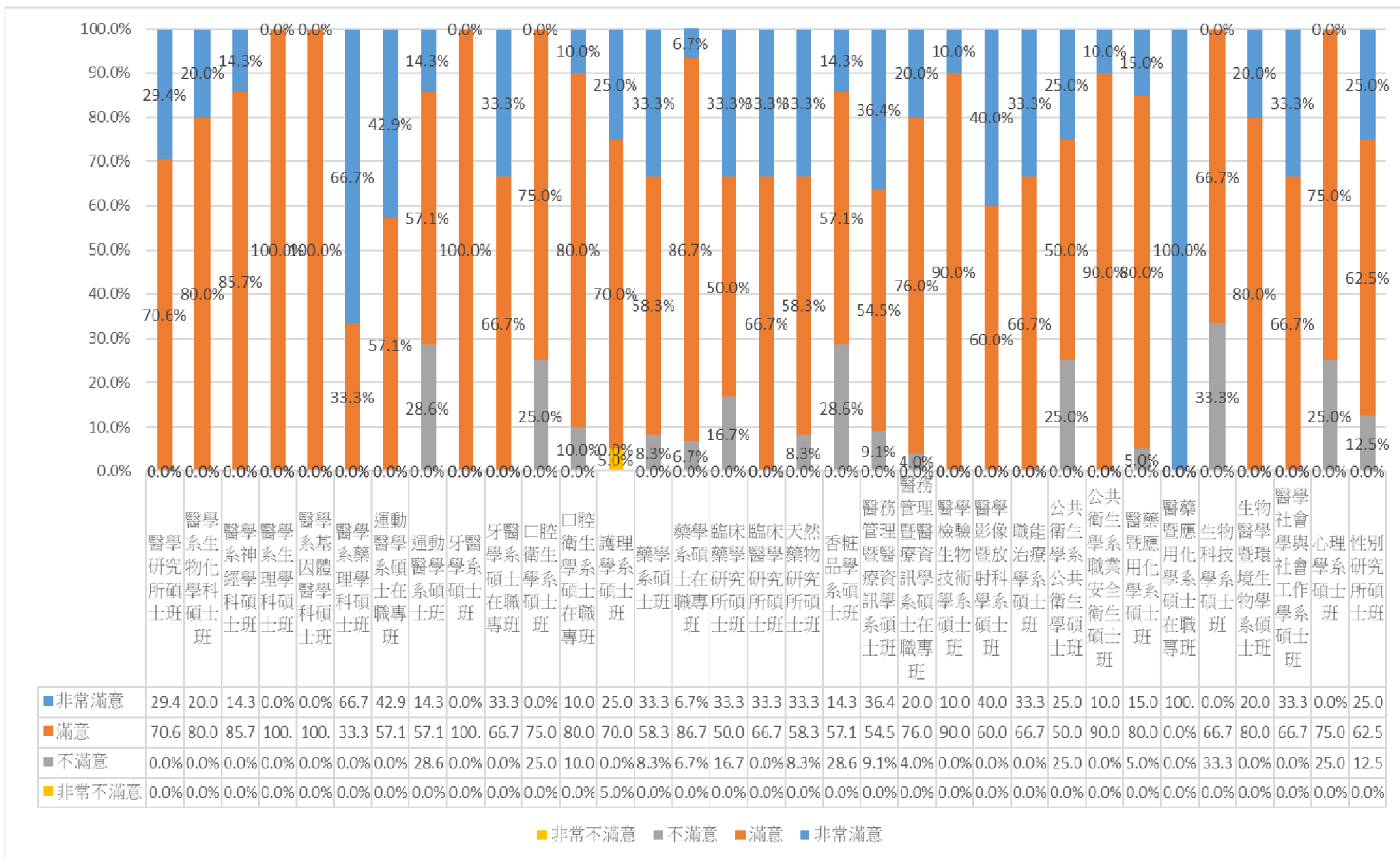
四、系(所)上所學之專業課程



五、系(所)上所學之師資安排



六、系(所)上所提供之教學資源



各系畢業生畢業後 5 年問卷之統計~博士班

回收問卷：29份

有效問卷：29份

無效問卷：0份

一、請問您的就業狀況？

科系 (博士班)	工作中	服兵役(含等待			暫時不打算		總和
	(含職業軍	升學	服役中)	準備考試	待業	找任何工作	
	人)	N(%)	N(%)	N(%)	N(%)	N(%)	
醫學研究所博士班	13(100.0)	0	0	0	0	0	13(100.0)
牙醫學系博士班	4(100.0)	0	0	0	0	0	4(100.0)
藥學系博士班	3(100.0)	0	0	0	0	0	3(100.0)
天然藥物研究所博士班	4(100.0)	0	0	0	0	0	4(100.0)
護理學系博士班	3(100.0)	0	0	0	0	0	3(100.0)
醫藥暨應用化學系博士班	2(100.0)	0	0	0	0	0	2(100.0)
總和	29(100.0)	0	0	0	0	0	29(100.0)

註：N(%)=該選項人數(該選項人數/填卷填答人數)

二、請問您目前平均每月工作總收入為多少？(台幣)

科系 (博士班)	3 萬元	約 3 萬至 5 萬	約 5 萬至 10 萬	約 10 萬至 20	約 20 萬至 50	約 50 萬至 100	總和
	以下	元	元	萬元	萬元	萬元	
	N(%)	N(%)	N(%)	N(%)	N(%)	N(%)	
醫學研究所博士班	0	0	4(30.8)	3(23.1)	5(38.5)	1(7.7)	13(100.0)
牙醫學系博士班	0	0	2(50.0)	2(50.0)	0	0	4(100.0)
藥學系博士班	0	0	3(100.0)	0	0	0	3(100.0)
天然藥物研究所博士班	0	1(25.0)	2(50.0)	0	1(25.0)	0	4(100.0)
護理學系博士班	0	0	1(33.3)	2(66.7)	0	0	3(100.0)
醫藥暨應用化學系博士班	0	0	2(100.0)	0	0	0	2(100.0)
總和	0	1(3.4)	14(48.3)	7(24.1)	6(20.7)	1(3.4)	29(100.0)

註：1.N(%)=該選項人數(該選項人數/填卷填答人數)

2.若無工作者則無需填答此題，故列為不適用。

三、針對您原就讀系(所)提供的專業課程訓練，有助於您現在的工作？

科系 (博士班)	非常 有幫助	有幫助	普通	沒有幫助	非常沒有幫助	總和 N(%)
	N(%)	N(%)	N(%)	N(%)	N(%)	
醫學研究所博士班	5(38.5)	7(53.8)	1(7.7)	0	0	13(100.0)
牙醫學系博士班	2(50.0)	2(50.0)	0	0	0	4(100.0)
藥學系博士班	1(33.3)	2(66.7)	0	0	0	3(100.0)
天然藥物研究所博士班	1(25.0)	2(50.0)	1(25.0)	0	0	4(100.0)
護理學系博士班	3(100.0)	0	0	0	0	3(100.0)
醫藥暨應用化學系博士班	1(50.0)	1(50.0)	0	0	0	2(100.0)
總和	13(44.8)	14(48.3)	2(6.9)	0(0.0)	0(0.0)	29(100.0)

註：1.N(%)=該選項人數(該選項人數/填卷填答人數)

2.若無工作者則無需填答此題，故列為不適用。

四、系(所)上所學之專業課程

科系 (博士班)	非常滿意	滿意	不滿意	非常不滿意	總和 N(%)
	N(%)	N(%)	N(%)	N(%)	
醫學研究所博士班	5(38.5)	8(61.5)	0	0	13(100.0)
牙醫學系博士班	1(25.0)	3(75.0)	0	0	4(100.0)
藥學系博士班	0	3(100.0)	0	0	3(100.0)
天然藥物研究所博士班	3(75.0)	1(25.0)	0	0	4(100.0)
護理學系博士班	3(100.0)	0	0	0	3(100.0)
醫藥暨應用化學系博士班	1(50.0)	1(50.0)	0	0	2(100.0)
總和	13(44.8)	16(55.2)	0(0.0)	0(0.0)	29(100.0)

註：N(%)=該選項人數(該選項人數/填卷填答人數)

五、系(所)上所學之師資安排

科系 (博士班)	非常滿意 N(%)	滿意 N(%)	不滿意 N(%)	非常不滿意 N(%)	總和 N(%)
醫學研究所博士班	4(30.8)	9(69.2)	0	0	13(100.0)
牙醫學系博士班	0	4(100.0)	0	0	4(100.0)
藥學系博士班	1(33.3)	2(66.7)	0	0	3(100.0)
天然藥物研究所博士班	3(75.0)	1(25.0)	0	0	4(100.0)
護理學系博士班	3(100.0)	0	0	0	3(100.0)
醫藥暨應用化學系博士班	1(50.0)	0	1(50.0)	0	2(100.0)
總和	12(41.4)	16(55.2)	1(3.4)	0(0.0)	29(100.0)

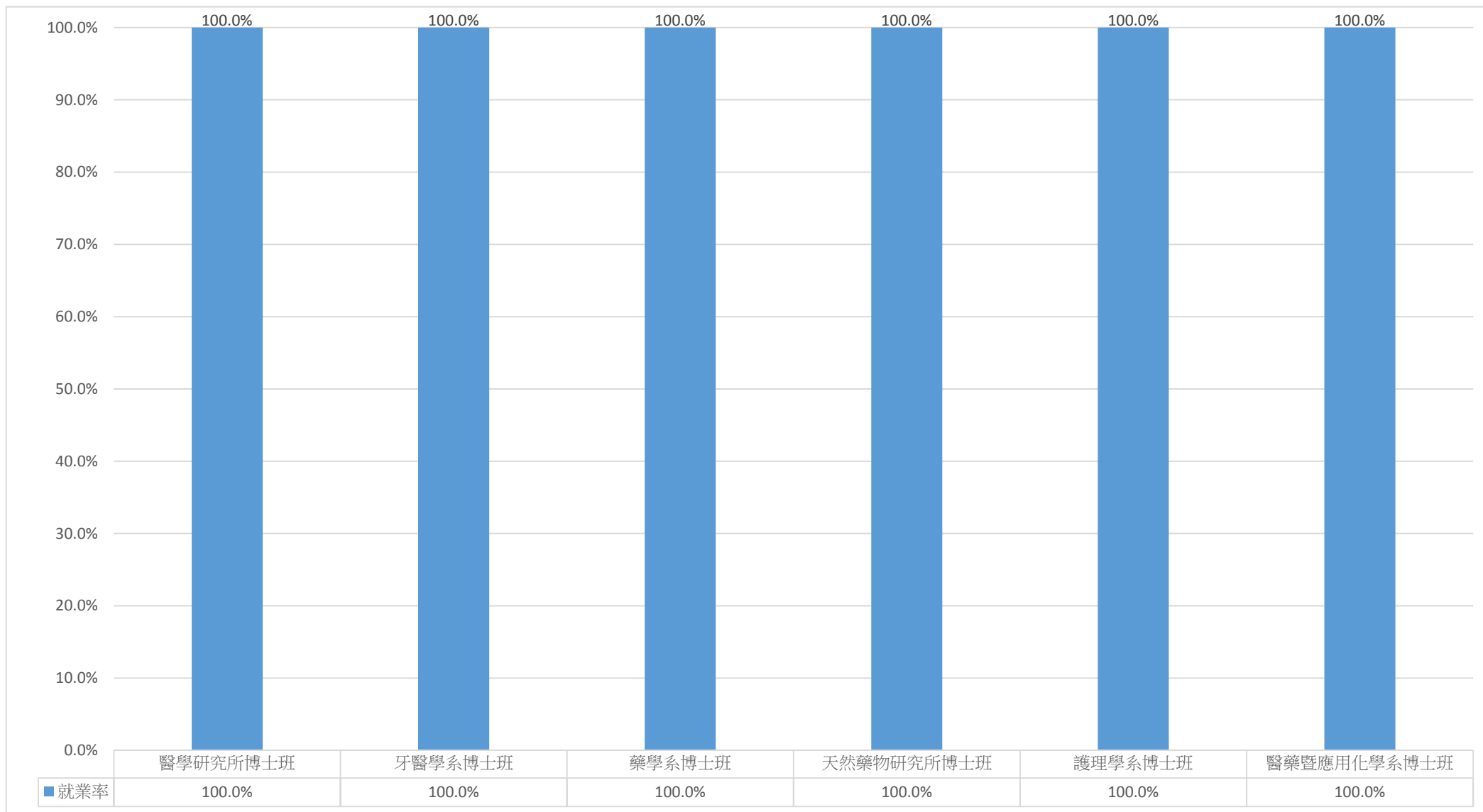
註：N(%)=該選項人數(該選項人數/填卷填答人數)

六、系(所)上所提供之教學資源

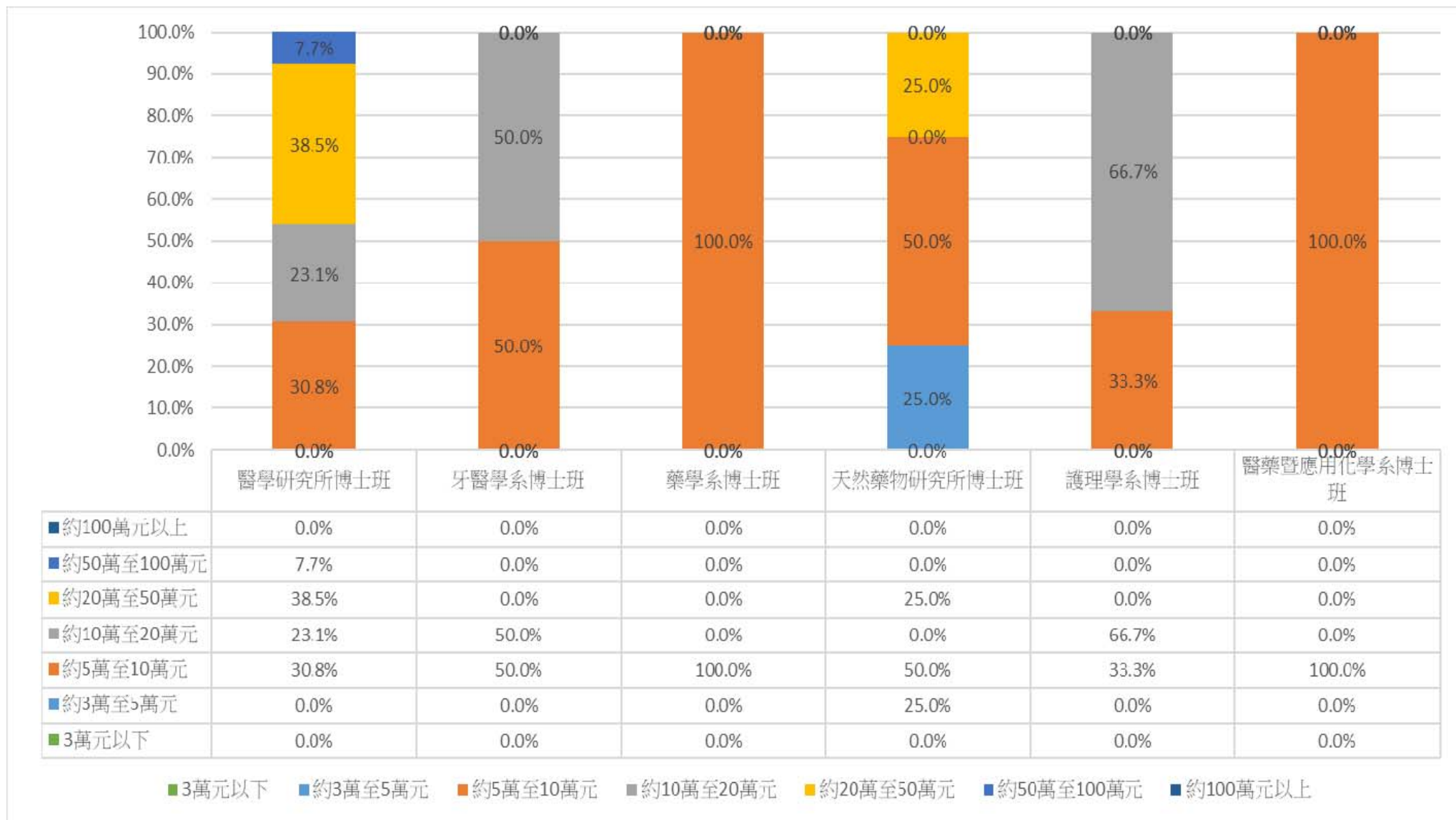
科系 (博士班)	非常滿意 N(%)	滿意 N(%)	不滿意 N(%)	非常不滿意 N(%)	總和 N(%)
醫學研究所博士班	6(46.2)	7(53.8)	0	0	13(100.0)
牙醫學系博士班	0	4(100.0)	0	0	4(100.0)
藥學系博士班	1(33.3)	1(33.3)	1(33.3)	0	3(100.0)
天然藥物研究所博士班	1(25.0)	3(75.0)	0	0	4(100.0)
護理學系博士班	2(66.7)	1(33.3)	0	0	3(100.0)
醫藥暨應用化學系博士班	1(50.0)	1(50.0)	0	0	2(100.0)
總和	11(37.9)	17(58.6)	1(3.4)	0(0.0)	29(100.0)

註：N(%)=該選項人數(該選項人數/填卷填答人數)

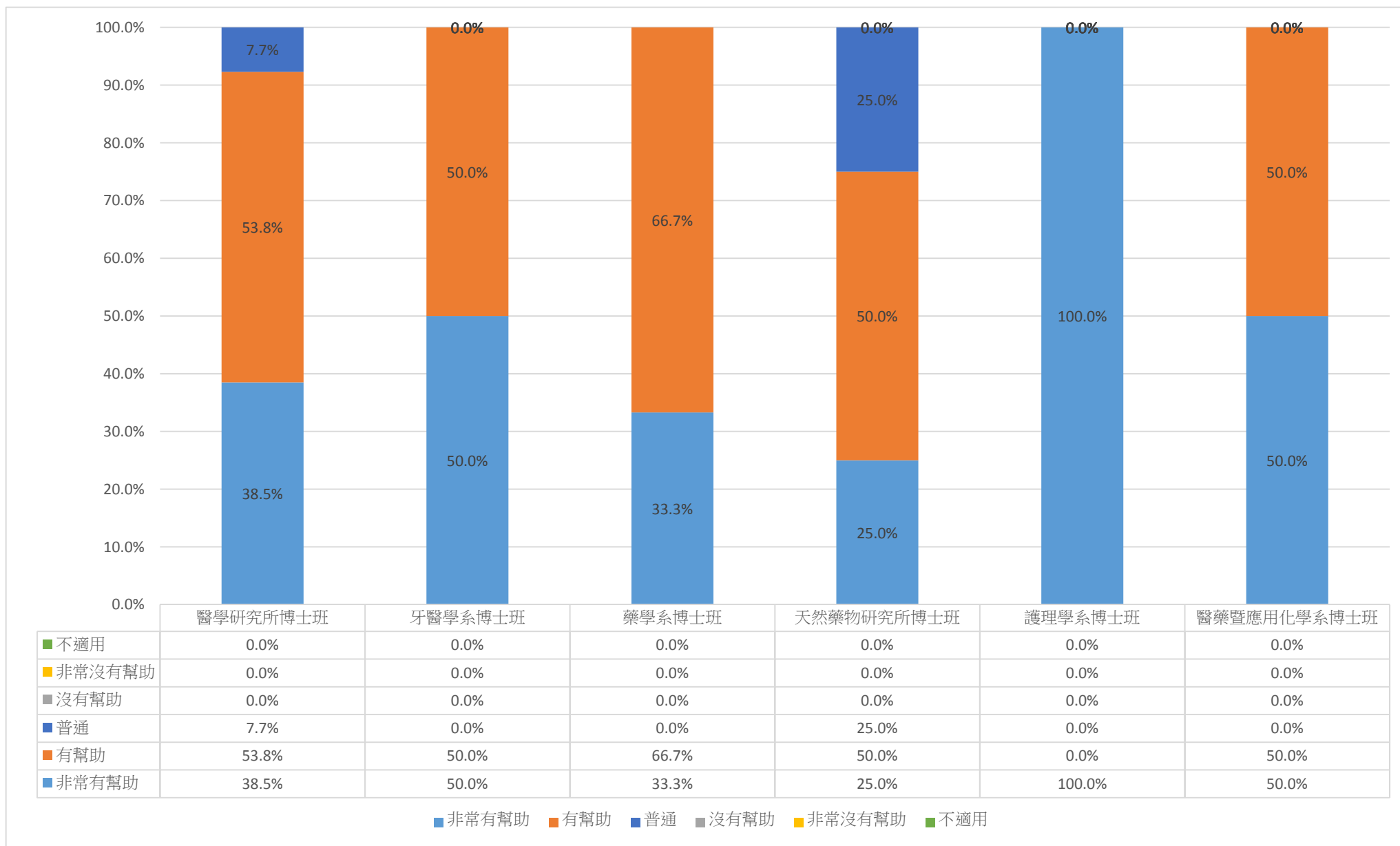
一、請問您的就業狀況？



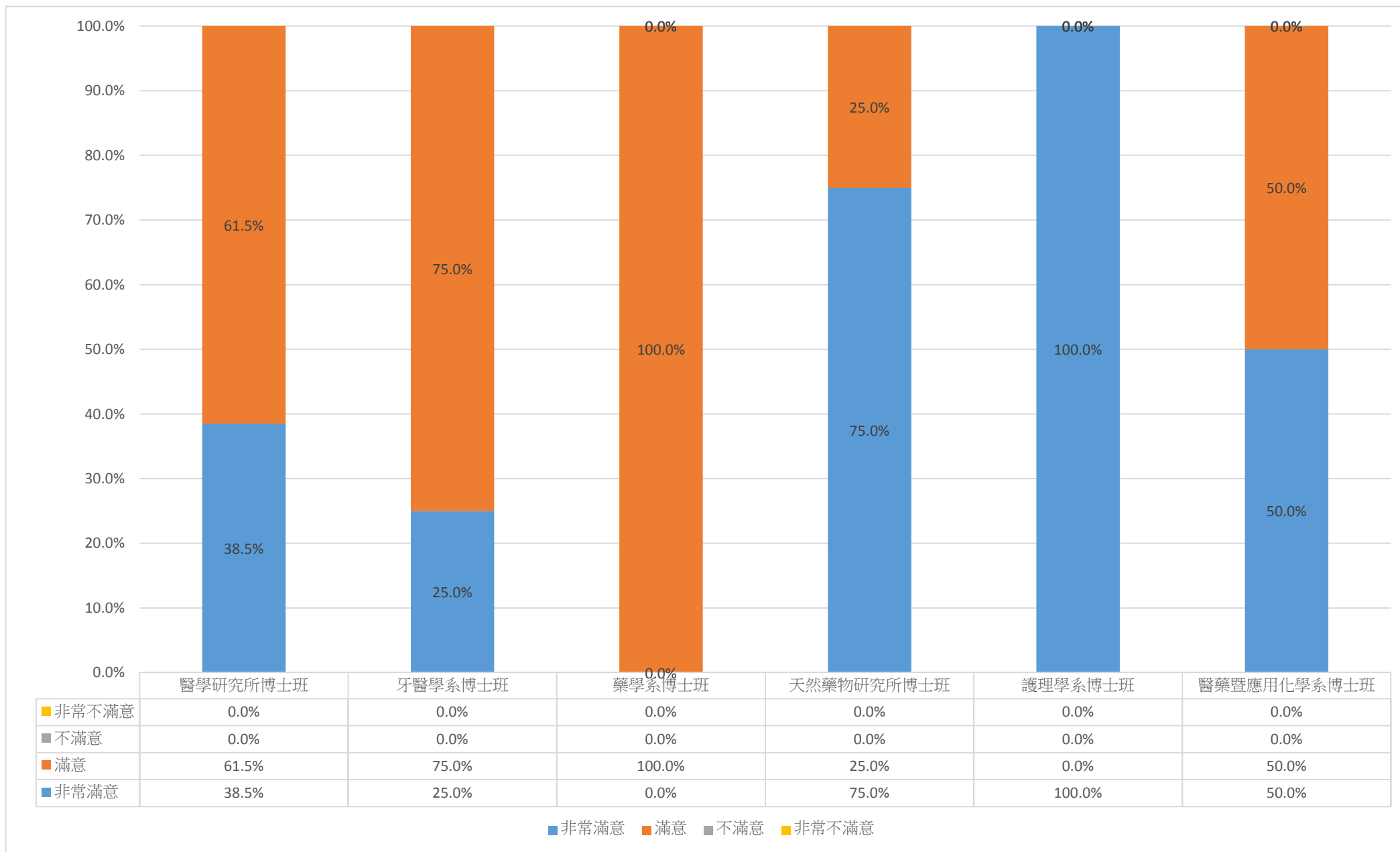
二、請問您目前平均每月工作總收入為多少？(台幣)



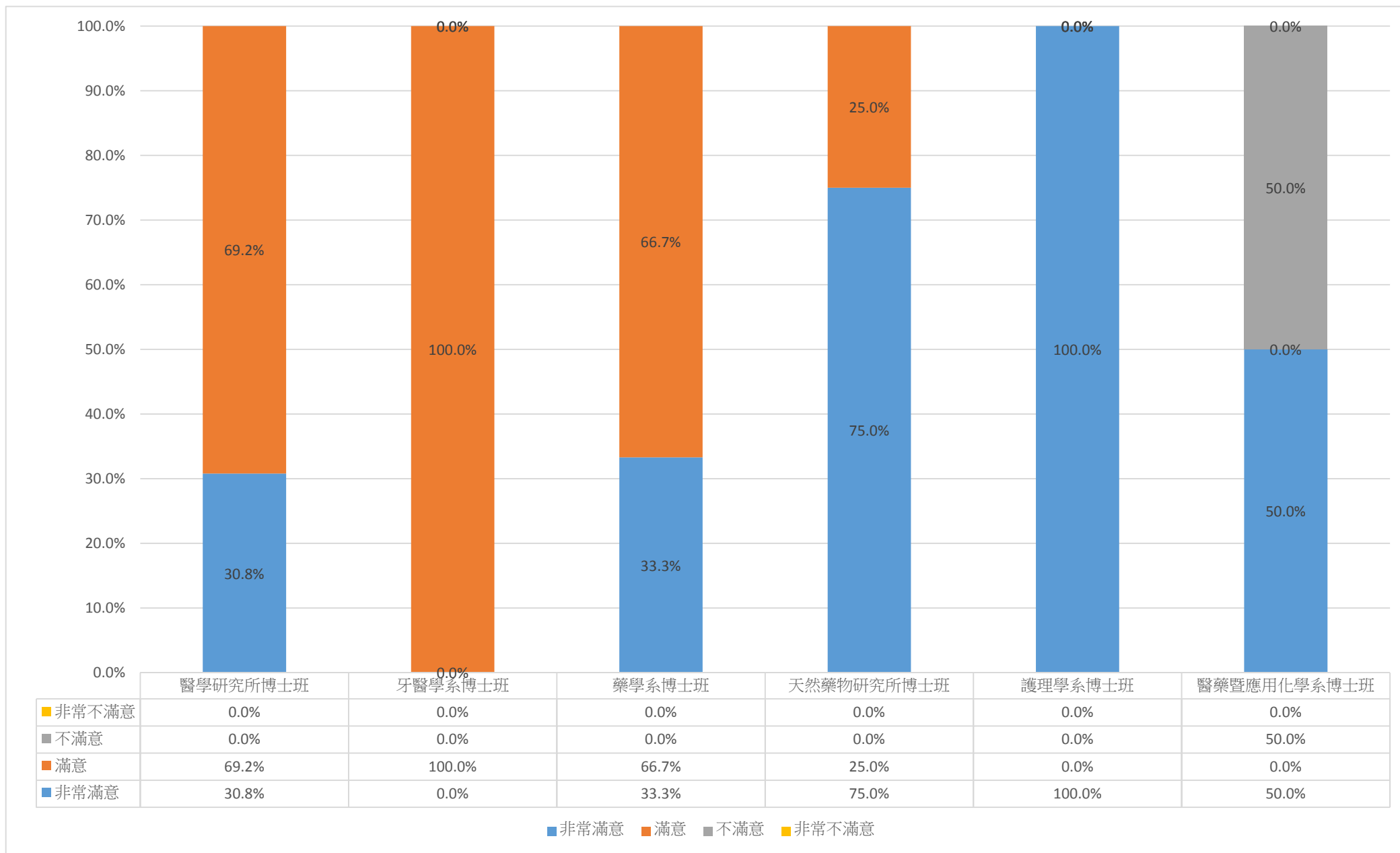
三、針對您原就讀系(所)提供的專業課程訓練，有助於您現在的工作？



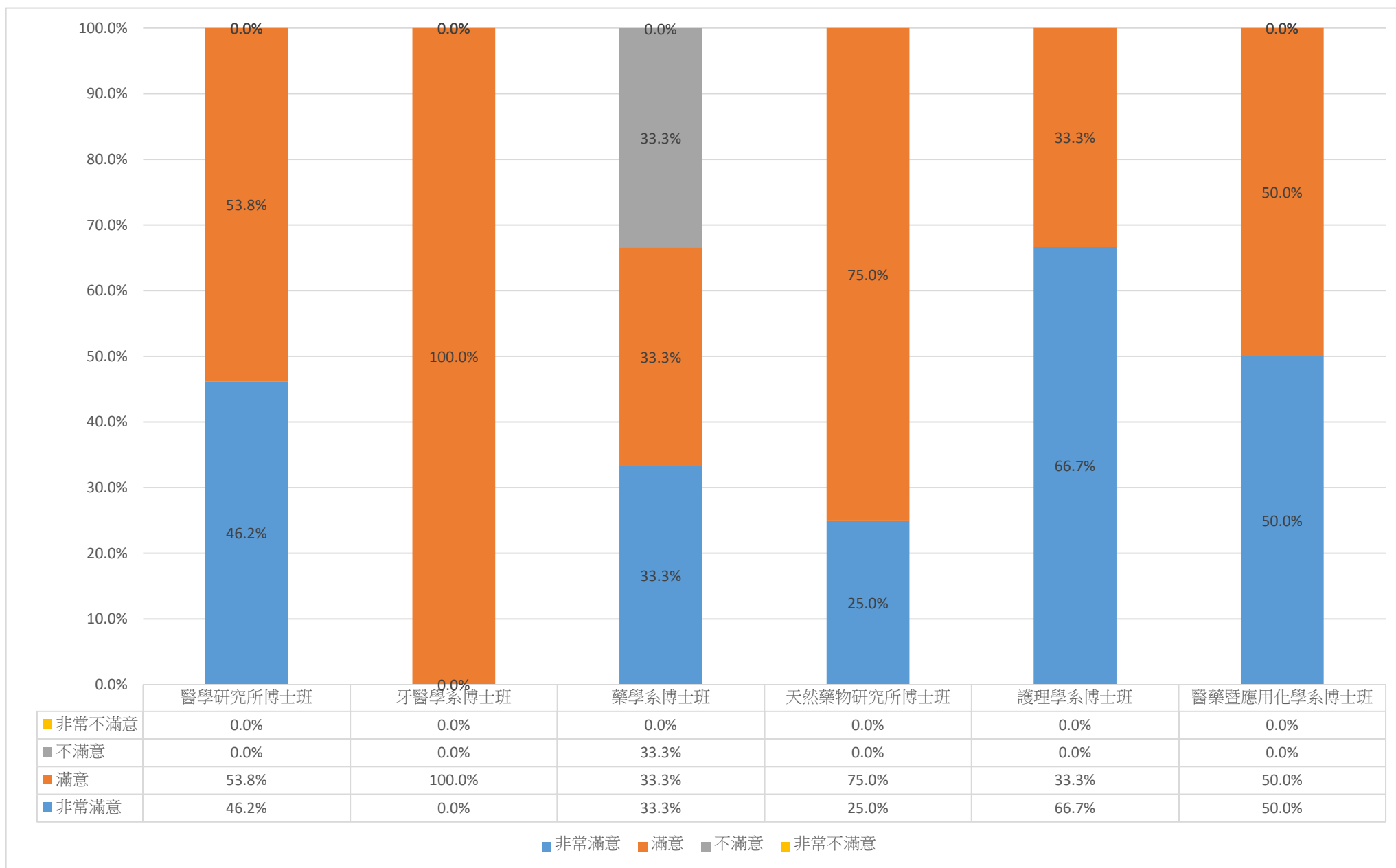
四、系(所)上所學之專業課程



五、系(所)上所學之師資安排



六、系(所)上所提供之教學資源



大專校院 102 學年度大學學生 畢業後 5 年問卷統計

護理學系

資料來源：教育部「102 學年度畢業後 5 年問卷」

資料分析：高雄醫學大學 高教深耕計畫

職涯發展組

畢業生滿意度調查統計

護理學系

回收問卷：49 份

有效問卷：48 份

無效問卷：1 份

【第一部分 就業情形】

1. 請問您的就業狀況？

	次數	百分比	有效百分比	累積百分比
工作中(含職業軍人)	42	87.5	87.5	87.5
升學	2	4.2	4.2	91.7
有效的 準備考試	3	6.3	6.3	97.9
待業	1	2.1	2.1	100.0
總和	48	100.0	100.0	

2. 請問您的工作是？

	次數	百分比	有效百分比	累積百分比
全職	42	87.5	87.5	87.5
有效的 跳答	6	12.5	12.5	100.0
總和	48	100.0	100.0	

3. 選擇兼職，平均一週工作約幾小時？（請填數字）

	次數	百分比	有效百分比	累積百分比
有效的 跳答	48	100.0	100.0	100.0

4. 請問您任職的機構性質是？

	次數	百分比	有效百分比	累積百分比
私人企業	5	10.4	10.4	10.4
政府部門	4	8.3	8.3	18.8
有效的 非營利機構(含醫院、基金會等)	31	64.6	64.6	83.3
其他	2	4.2	4.2	87.5
跳答	6	12.5	12.5	100.0
總和	48	100.0	100.0	

5.您目前服務的部門別？（請畢業生填報最相似的工作服務部門）？

	次數	百分比	有效百分比	累積百分比
行政部門	2	4.2	4.2	4.2
稽核部門	1	2.1	2.1	6.3
有效的 其他	39	81.3	81.3	87.5
跳答	6	12.5	12.5	100.0
總和	48	100.0	100.0	

6. 您目前是否擔任主管？

	次數	百分比	有效百分比	累積百分比
是	2	4.2	4.2	4.2
有效的 否	40	83.3	83.3	87.5
跳答	6	12.5	12.5	100.0
總和	48	100.0	100.0	

7. 承上題，請問管理人數為幾人？（請填數字）

	次數	百分比	有效百分比	累積百分比
4	1	2.1	2.1	2.1
有效的 5	1	2.1	2.1	4.2
跳答	46	95.8	95.8	100.0
總和	48	100.0	100.0	

8. 您目前從事的行業類別是屬於哪一類？（單選）

	次數	百分比	有效百分比	累積百分比
有效的				
專業、科學及技術服務業	1	2.1	2.1	2.1
醫療保健及社會工作服務業	37	77.1	77.1	79.2
藝術、娛樂及休閒服務業	1	2.1	2.1	81.3
其他服務業	1	2.1	2.1	83.3
運輸及倉儲業	1	2.1	2.1	85.4
住宿及餐飲業	1	2.1	2.1	87.5
跳答	6	12.5	12.5	100.0
總和	48	100.0	100.0	

9. 請問您目前平均每月工作總收入為多少？（台幣）

	次數	百分比	有效百分比	累積百分比
有效的				
3萬元以下	2	4.2	4.2	4.2
約3萬至5萬元	27	56.3	56.3	60.4
約5萬至10萬元	12	25.0	25.0	85.4
約10萬至20萬元	1	2.1	2.1	87.5
跳答	6	12.5	12.5	100.0
總和	48	100.0	100.0	

10-1. 請問您現在工作所在地為何？

	次數	百分比	有效百分比	累積百分比
有效的				
國內	40	83.3	83.3	83.3
國外	2	4.2	4.2	87.5
遺漏值	6	12.5	12.5	100.0
總和	48	100.0	100.0	

10-2. 選擇國內，請問所在縣市是？

	次數	百分比	有效百分比	累積百分比
彰化縣	3	6.3	6.3	6.3
台南市	9	18.8	18.8	25.0
高雄市	16	33.3	33.3	58.3
屏東縣	2	4.2	4.2	62.5
有效的 台北市	8	16.7	16.7	79.2
桃園市	1	2.1	2.1	81.3
台中市	1	2.1	2.1	83.3
跳答	2	4.2	4.2	87.5
遺漏值	6	12.5	12.5	100.0
總和	48	100.0	100.0	

10-3. 選擇國外，請填寫國家及區域，例如:日本/東京？

	次數	百分比	有效百分比	累積百分比
跳答	40	83.3	83.3	83.3
遺漏值	6	12.5	12.5	95.8
有效的 新加坡	1	2.1	2.1	97.9
澳門	1	2.1	2.1	100.0
總和	48	100.0	100.0	

【第二部分 自我評估】

1. 針對您原就讀系（所）提供的專業課程訓練，有助於現在工作？

	次數	百分比	有效百分比	累積百分比
有效的	非常有幫助	13	27.1	27.1
	有幫助	23	47.9	75.0
	普通	5	10.4	85.4
	沒有幫助	1	2.1	87.5
	跳答	6	12.5	100.0
	總和	48	100.0	100.0

2. 您目前的工作內容，是否需要具備專業執照？

	次數	百分比	有效百分比	累積百分比
有效的	需要	38	79.2	79.2
	不需要	4	8.3	87.5
	跳答	6	12.5	100.0
	總和	48	100.0	100.0

3. 您目前所具備的專業能力與工作所要求的相符程度為何？

	次數	百分比	有效百分比	累積百分比
有效的	非常符合	20	41.7	41.7
	符合	16	33.3	75.0
	尚可	5	10.4	85.4
	不符合	1	2.1	87.5
	跳答	6	12.5	100.0
	總和	48	100.0	100.0

4. 您對目前工作整體滿意度為何？

	次數	百分比	有效百分比	累積百分比
非常滿意	2	4.2	4.2	4.2
滿意	36	75.0	75.0	79.2
有效的 不滿意	4	8.3	8.3	87.5
跳答	6	12.5	12.5	100.0
總和	48	100.0	100.0	

5. 學校學習經驗對於現在工作有所幫助，您認為最大的為何？

5.1 專業知識傳授

	次數	百分比	有效百分比	累積百分比
未選	5	10.4	10.4	10.4
有效的 選擇	37	77.1	77.1	87.5
跳答	6	12.5	12.5	100.0
總和	48	100.0	100.0	

5.2 建立同學及老師人脈

	次數	百分比	有效百分比	累積百分比
未選	29	60.4	60.4	60.4
有效的 選擇	13	27.1	27.1	87.5
跳答	6	12.5	12.5	100.0
總和	48	100.0	100.0	

5.3 校內實務課程

	次數	百分比	有效百分比	累積百分比
未選	22	45.8	45.8	45.8
有效的 選擇	20	41.7	41.7	87.5
跳答	6	12.5	12.5	100.0
總和	48	100.0	100.0	

5.4 校外業界實習

	次數	百分比	有效百分比	累積百分比
未選	33	68.8	68.8	68.8
有效的 選擇	9	18.8	18.8	87.5
跳答	6	12.5	12.5	100.0
總和	48	100.0	100.0	

5.5 社團活動

	次數	百分比	有效百分比	累積百分比
未選	39	81.3	81.3	81.3
有效的 選擇	3	6.3	6.3	87.5
跳答	6	12.5	12.5	100.0
總和	48	100.0	100.0	

5.6 語言學習

	次數	百分比	有效百分比	累積百分比
未選	39	81.3	81.3	81.3
有效的 選擇	3	6.3	6.3	87.5
跳答	6	12.5	12.5	100.0
總和	48	100.0	100.0	

5.7 參與國際交流活動

	次數	百分比	有效百分比	累積百分比
未選	40	83.3	83.3	83.3
有效的 選擇	2	4.2	4.2	87.5
跳答	6	12.5	12.5	100.0
總和	48	100.0	100.0	

5.8 志工服務、服務學習

	次數	百分比	有效百分比	累積百分比
未選	41	85.4	85.4	85.4
有效的 選擇	1	2.1	2.1	87.5
跳答	6	12.5	12.5	100.0
總和	48	100.0	100.0	

5.9 擔任研究或教學助理

	次數	百分比	有效百分比	累積百分比
未選	40	83.3	83.3	83.3
有效的 選擇	2	4.2	4.2	87.5
跳答	6	12.5	12.5	100.0
總和	48	100.0	100.0	

5.10 其他訓練

	次數	百分比	有效百分比	累積百分比
未選	42	87.5	87.5	87.5
有效的 跳答	6	12.5	12.5	100.0
總和	48	100.0	100.0	

6. 根據您畢業後到現在的經驗，學校最應該幫學弟妹加強以下哪些能力？

6.1 溝通表達能力

	次數	百分比	有效百分比	累積百分比
未選	26	54.2	54.2	54.2
有效的 選擇	22	45.8	45.8	100.0
總和	48	100.0	100.0	

6.2 持續學習能力

	次數	百分比	有效百分比	累積百分比
未選	30	62.5	62.5	62.5
有效的 選擇	18	37.5	37.5	100.0
總和	48	100.0	100.0	

6.3 人際互動能力

	次數	百分比	有效百分比	累積百分比
未選	40	83.3	83.3	83.3
有效的 選擇	8	16.7	16.7	100.0
總和	48	100.0	100.0	

6.4 團隊合作能力

	次數	百分比	有效百分比	累積百分比
未選	38	79.2	79.2	79.2
有效的 選擇	10	20.8	20.8	100.0
總和	48	100.0	100.0	

6.5 問題解決能力

	次數	百分比	有效百分比	累積百分比
未選	23	47.9	47.9	47.9
有效的 選擇	25	52.1	52.1	100.0
總和	48	100.0	100.0	

6.6 創新能力

	次數	百分比	有效百分比	累積百分比
未選	45	93.8	93.8	93.8
有效的 選擇	3	6.3	6.3	100.0
總和	48	100.0	100.0	

6.7 工作紀律、責任感及時間管理能力

	次數	百分比	有效百分比	累積百分比
未選	36	75.0	75.0	75.0
有效的 選擇	12	25.0	25.0	100.0
總和	48	100.0	100.0	

6.8 資訊科技應用能力

	次數	百分比	有效百分比	累積百分比
未選	45	93.8	93.8	93.8
有效的 選擇	3	6.3	6.3	100.0
總和	48	100.0	100.0	

6.9 外語能力

	次數	百分比	有效百分比	累積百分比
未選	38	79.2	79.2	79.2
有效的 選擇	10	20.8	20.8	100.0
總和	48	100.0	100.0	

6.10 跨領域整合能力

	次數	百分比	有效百分比	累積百分比
未選	38	79.2	79.2	79.2
有效的 選擇	10	20.8	20.8	100.0
總和	48	100.0	100.0	

6.11 領導能力

	次數	百分比	有效百分比	累積百分比
未選	46	95.8	95.8	95.8
有效的 選擇	2	4.2	4.2	100.0
總和	48	100.0	100.0	

6.12 其他

	次數	百分比	有效百分比	累積百分比
有效的 未選	48	100.0	100.0	100.0

7. 根據您畢業後到現在的經驗，您認為學校對您哪些能力的培養最有幫助？

7.1 溝通表達能力

	次數	百分比	有效百分比	累積百分比
未選	35	72.9	72.9	72.9
有效的 選擇	12	25.0	25.0	97.9
遺漏值	1	2.1	2.1	100.0
總和	48	100.0	100.0	

7.2 持續學習能力

	次數	百分比	有效百分比	累積百分比
未選	29	60.4	60.4	60.4
有效的 選擇	18	37.5	37.5	97.9
遺漏值	1	2.1	2.1	100.0
總和	48	100.0	100.0	

7.3 人際互動能力

	次數	百分比	有效百分比	累積百分比
未選	35	72.9	72.9	72.9
有效的 選擇	12	25.0	25.0	97.9
遺漏值	1	2.1	2.1	100.0
總和	48	100.0	100.0	

7.4 團隊合作能力

	次數	百分比	有效百分比	累積百分比
未選	25	52.1	52.1	52.1
有效的	22	45.8	45.8	97.9
遺漏值	1	2.1	2.1	100.0
總和	48	100.0	100.0	

7.5 問題解決能力

	次數	百分比	有效百分比	累積百分比
未選	33	68.8	68.8	68.8
有效的	14	29.2	29.2	97.9
遺漏值	1	2.1	2.1	100.0
總和	48	100.0	100.0	

7.6 創新能力

	次數	百分比	有效百分比	累積百分比
未選	46	95.8	95.8	95.8
有效的	1	2.1	2.1	97.9
遺漏值	1	2.1	2.1	100.0
總和	48	100.0	100.0	

7.7 工作紀律、責任感及時間管理能力

	次數	百分比	有效百分比	累積百分比
未選	29	60.4	60.4	60.4
有效的	18	37.5	37.5	97.9
遺漏值	1	2.1	2.1	100.0
總和	48	100.0	100.0	

7.8 資訊科技應用能力

	次數	百分比	有效百分比	累積百分比
未選	43	89.6	89.6	89.6
有效的 選擇	4	8.3	8.3	97.9
遺漏值	1	2.1	2.1	100.0
總和	48	100.0	100.0	

7.9 外語能力

	次數	百分比	有效百分比	累積百分比
未選	45	93.8	93.8	93.8
有效的 選擇	2	4.2	4.2	97.9
遺漏值	1	2.1	2.1	100.0
總和	48	100.0	100.0	

7.10 跨領域整合能力

	次數	百分比	有效百分比	累積百分比
未選	41	85.4	85.4	85.4
有效的 選擇	6	12.5	12.5	97.9
遺漏值	1	2.1	2.1	100.0
總和	48	100.0	100.0	

7.11 領導能力

	次數	百分比	有效百分比	累積百分比
未選	47	97.9	97.9	97.9
有效的 遺漏值	1	2.1	2.1	100.0
總和	48	100.0	100.0	

7.12 其他

	次數	百分比	有效百分比	累積百分比
未選	46	95.8	95.8	95.8
有效的				
選擇	1	2.1	2.1	97.9
遺漏值	1	2.1	2.1	100.0
總和	48	100.0	100.0	

8. 如果您現在有進修機會的話，「最」想在學校進修的是哪一個學門？

	次數	百分比	有效百分比	累積百分比
教育學門	3	6.3	6.3	6.3
自然科學學門	3	6.3	6.3	12.5
醫藥衛生學門	15	31.3	31.3	43.8
社會服務學門	1	2.1	2.1	45.8
藝術學門	1	2.1	2.1	47.9
其他學門	1	2.1	2.1	50.0
有效的				
沒有進修需求	9	18.8	18.8	68.8
設計學門	2	4.2	4.2	72.9
社會及行為科學學門	5	10.4	10.4	83.3
商業及管理學門	5	10.4	10.4	93.8
法律學門	2	4.2	4.2	97.9
生命科學學門	1	2.1	2.1	100.0
總和	48	100.0	100.0	

【第三部分 對學校教育的評估】

1. 對母校整體評價

	次數	百分比	有效百分比	累積百分比
非常滿意	12	25.0	25.0	25.0
有效的 滿意	34	70.8	70.8	95.8
不滿意	2	4.2	4.2	100.0
總和	48	100.0	100.0	

2. 在母校所學之專業課程

	次數	百分比	有效百分比	累積百分比
非常滿意	13	27.1	27.1	27.1
有效的 滿意	35	72.9	72.9	100.0
總和	48	100.0	100.0	

3. 在母校所學之師資安排

	次數	百分比	有效百分比	累積百分比
非常滿意	14	29.2	29.2	29.2
有效的 滿意	34	70.8	70.8	100.0
總和	48	100.0	100.0	

4. 母校提供之教學資源

	次數	百分比	有效百分比	累積百分比
非常滿意	12	25.0	25.0	25.0
有效的 滿意	36	75.0	75.0	100.0
總和	48	100.0	100.0	

大專校院 102 學年度大學學生 畢業後 5 年問卷統計

護理學系碩士班

資料來源：教育部「102 學年度畢業後 5 年問卷」

資料分析：高雄醫學大學 高教深耕計畫

職涯發展組

畢業生滿意度調查統計

護理學系碩士班

回收問卷：20 份

有效問卷：20 份

無效問卷：0 份

【第一部分 就業情形】

1. 請問您的就業狀況？

	次數	百分比	有效百分比	累積百分比
工作中(含職業軍人)	19	95.0	95.0	95.0
有效的 待業	1	5.0	5.0	100.0
總和	20	100.0	100.0	

2. 請問您的工作是？

	次數	百分比	有效百分比	累積百分比
全職	19	95.0	95.0	95.0
有效的 跳答	1	5.0	5.0	100.0
總和	20	100.0	100.0	

3. 選擇兼職，平均一週工作約幾小時？（請填數字）

	次數	百分比	有效百分比	累積百分比
有效的 跳答	20	100.0	100.0	100.0

4. 請問您任職的機構性質是？

	次數	百分比	有效百分比	累積百分比
私人企業	3	15.0	15.0	15.0
政府部門	1	5.0	5.0	20.0
學校	2	10.0	10.0	30.0
有效的 非營利機構(含醫院、基金會等)	13	65.0	65.0	95.0
跳答	1	5.0	5.0	100.0
總和	20	100.0	100.0	

5.您目前服務的部門別？（請畢業生填報最相似的工作服務部門）？

	次數	百分比	有效百分比	累積百分比
教育訓練部門	2	10.0	10.0	10.0
行政部門	2	10.0	10.0	20.0
有效的 其他	15	75.0	75.0	95.0
跳答	1	5.0	5.0	100.0
總和	20	100.0	100.0	

6. 您目前是否擔任主管？

	次數	百分比	有效百分比	累積百分比
是	6	30.0	30.0	30.0
有效的 否	13	65.0	65.0	95.0
跳答	1	5.0	5.0	100.0
總和	20	100.0	100.0	

7. 承上題，請問管理人數為幾人？（請填數字）

	次數	百分比	有效百分比	累積百分比
12	1	5.0	5.0	5.0
15	1	5.0	5.0	10.0
20	1	5.0	5.0	15.0
有效的 30	1	5.0	5.0	20.0
41	1	5.0	5.0	25.0
跳答	14	70.0	70.0	95.0
遺漏值	1	5.0	5.0	100.0
總和	20	100.0	100.0	

8. 您目前從事的行業類別是屬於哪一類？（單選）

	次數	百分比	有效百分比	累積百分比
教育業	2	10.0	10.0	10.0
醫療保健及社會工作服務業	16	80.0	80.0	90.0
有效的 其他服務業	1	5.0	5.0	95.0
跳答	1	5.0	5.0	100.0
總和	20	100.0	100.0	

9. 請問您目前平均每月工作總收入為多少？（台幣）

	次數	百分比	有效百分比	累積百分比
約3萬至5萬元	5	25.0	25.0	25.0
有效的 約5萬至10萬元	14	70.0	70.0	95.0
跳答	1	5.0	5.0	100.0
總和	20	100.0	100.0	

10-1. 請問您現在工作所在地為何？

	次數	百分比	有效百分比	累積百分比
國內	19	95.0	95.0	95.0
有效的 遺漏值	1	5.0	5.0	100.0
總和	20	100.0	100.0	

10-2. 選擇國內，請問所在縣市是？

	次數	百分比	有效百分比	累積百分比
嘉義市	1	5.0	5.0	5.0
台南市	6	30.0	30.0	35.0
高雄市	10	50.0	50.0	85.0
有效的 花蓮縣	1	5.0	5.0	90.0
新竹縣	1	5.0	5.0	95.0
遺漏值	1	5.0	5.0	100.0
總和	20	100.0	100.0	

10-3. 選擇國外，請填寫國家及區域，例如:日本/東京？

	次數	百分比	有效百分比	累積百分比
跳答	19	95.0	95.0	95.0
有效的 遺漏值	1	5.0	5.0	100.0
總和	20	100.0	100.0	

【第二部分 自我評估】

1. 針對您原就讀系（所）提供的專業課程訓練，有助於現在工作？

	次數	百分比	有效百分比	累積百分比
有效的	非常有幫助	9	45.0	45.0
	有幫助	10	50.0	95.0
	跳答	1	5.0	100.0
	總和	20	100.0	100.0

2. 您目前的工作內容，是否需要具備專業執照？

	次數	百分比	有效百分比	累積百分比
有效的	需要	18	90.0	90.0
	不需要	1	5.0	95.0
	跳答	1	5.0	100.0
	總和	20	100.0	100.0

3. 您目前所具備的專業能力與工作所要求的相符程度為何？

	次數	百分比	有效百分比	累積百分比
有效的	非常符合	4	20.0	20.0
	符合	15	75.0	95.0
	跳答	1	5.0	100.0
	總和	20	100.0	100.0

4. 您對目前工作整體滿意度為何？

	次數	百分比	有效百分比	累積百分比
有效的	非常滿意	1	5.0	5.0
	滿意	16	80.0	85.0
	不滿意	1	5.0	90.0
	非常不滿意	1	5.0	95.0
	跳答	1	5.0	100.0
	總和	20	100.0	100.0

5. 學校學習經驗對於現在工作有所幫助，您認為最大的為何？

5.1 專業知識傳授

	次數	百分比	有效百分比	累積百分比
未選	1	5.0	5.0	5.0
有效的	18	90.0	90.0	95.0
跳答	1	5.0	5.0	100.0
總和	20	100.0	100.0	

5.2 建立同學及老師人脈

	次數	百分比	有效百分比	累積百分比
未選	8	40.0	40.0	40.0
有效的	11	55.0	55.0	95.0
跳答	1	5.0	5.0	100.0
總和	20	100.0	100.0	

5.3 校內實務課程

	次數	百分比	有效百分比	累積百分比
未選	15	75.0	75.0	75.0
有效的	4	20.0	20.0	95.0
跳答	1	5.0	5.0	100.0
總和	20	100.0	100.0	

5.4 校外業界實習

	次數	百分比	有效百分比	累積百分比
未選	18	90.0	90.0	90.0
有效的	1	5.0	5.0	95.0
跳答	1	5.0	5.0	100.0
總和	20	100.0	100.0	

5.5 社團活動

	次數	百分比	有效百分比	累積百分比
未選	19	95.0	95.0	95.0
有效的 跳答	1	5.0	5.0	100.0
總和	20	100.0	100.0	

5.6 語言學習

	次數	百分比	有效百分比	累積百分比
未選	16	80.0	80.0	80.0
有效的 選擇	3	15.0	15.0	95.0
跳答	1	5.0	5.0	100.0
總和	20	100.0	100.0	

5.7 參與國際交流活動

	次數	百分比	有效百分比	累積百分比
未選	16	80.0	80.0	80.0
有效的 選擇	3	15.0	15.0	95.0
跳答	1	5.0	5.0	100.0
總和	20	100.0	100.0	

5.8 志工服務、服務學習

	次數	百分比	有效百分比	累積百分比
未選	19	95.0	95.0	95.0
有效的 跳答	1	5.0	5.0	100.0
總和	20	100.0	100.0	

5.9 擔任研究或教學助理

	次數	百分比	有效百分比	累積百分比
未選	18	90.0	90.0	90.0
有效的 選擇	1	5.0	5.0	95.0
跳答	1	5.0	5.0	100.0
總和	20	100.0	100.0	

5.10 其他訓練

	次數	百分比	有效百分比	累積百分比
未選	19	95.0	95.0	95.0
有效的 跳答	1	5.0	5.0	100.0
總和	20	100.0	100.0	

6. 根據您畢業後到現在的經驗，學校最應該幫學弟妹加強以下哪些能力？

6.1 溝通表達能力

	次數	百分比	有效百分比	累積百分比
未選	10	50.0	50.0	50.0
有效的 選擇	10	50.0	50.0	100.0
總和	20	100.0	100.0	

6.2 持續學習能力

	次數	百分比	有效百分比	累積百分比
未選	16	80.0	80.0	80.0
有效的 選擇	4	20.0	20.0	100.0
總和	20	100.0	100.0	

6.3 人際互動能力

	次數	百分比	有效百分比	累積百分比
未選	18	90.0	90.0	90.0
有效的 選擇	2	10.0	10.0	100.0
總和	20	100.0	100.0	

6.4 團隊合作能力

	次數	百分比	有效百分比	累積百分比
未選	13	65.0	65.0	65.0
有效的 選擇	7	35.0	35.0	100.0
總和	20	100.0	100.0	

6.5 問題解決能力

	次數	百分比	有效百分比	累積百分比
未選	11	55.0	55.0	55.0
有效的 選擇	9	45.0	45.0	100.0
總和	20	100.0	100.0	

6.6 創新能力

	次數	百分比	有效百分比	累積百分比
未選	17	85.0	85.0	85.0
有效的 選擇	3	15.0	15.0	100.0
總和	20	100.0	100.0	

6.7 工作紀律、責任感及時間管理能力

	次數	百分比	有效百分比	累積百分比
未選	17	85.0	85.0	85.0
有效的 選擇	3	15.0	15.0	100.0
總和	20	100.0	100.0	

6.8 資訊科技應用能力

	次數	百分比	有效百分比	累積百分比
未選	17	85.0	85.0	85.0
有效的 選擇	3	15.0	15.0	100.0
總和	20	100.0	100.0	

6.9 外語能力

	次數	百分比	有效百分比	累積百分比
未選	15	75.0	75.0	75.0
有效的 選擇	5	25.0	25.0	100.0
總和	20	100.0	100.0	

6.10 跨領域整合能力

	次數	百分比	有效百分比	累積百分比
未選	18	90.0	90.0	90.0
有效的 選擇	2	10.0	10.0	100.0
總和	20	100.0	100.0	

6.11 領導能力

	次數	百分比	有效百分比	累積百分比
未選	19	95.0	95.0	95.0
有效的 選擇	1	5.0	5.0	100.0
總和	20	100.0	100.0	

6.12 其他

	次數	百分比	有效百分比	累積百分比
有效的 未選	20	100.0	100.0	100.0

7. 根據您畢業後到現在的經驗，您認為學校對您哪些能力的培養最有幫助？

7.1 溝通表達能力

	次數	百分比	有效百分比	累積百分比
未選	12	60.0	60.0	60.0
有效的 選擇	8	40.0	40.0	100.0
總和	20	100.0	100.0	

7.2 持續學習能力

	次數	百分比	有效百分比	累積百分比
未選	11	55.0	55.0	55.0
有效的 選擇	9	45.0	45.0	100.0
總和	20	100.0	100.0	

7.3 人際互動能力

	次數	百分比	有效百分比	累積百分比
未選	18	90.0	90.0	90.0
有效的 選擇	2	10.0	10.0	100.0
總和	20	100.0	100.0	

7.4 團隊合作能力

	次數	百分比	有效百分比	累積百分比
未選	14	70.0	70.0	70.0
有效的 選擇	6	30.0	30.0	100.0
總和	20	100.0	100.0	

7.5 問題解決能力

	次數	百分比	有效百分比	累積百分比
未選	15	75.0	75.0	75.0
有效的 選擇	5	25.0	25.0	100.0
總和	20	100.0	100.0	

7.6 創新能力

	次數	百分比	有效百分比	累積百分比
有效的 未選	20	100.0	100.0	100.0

7.7 工作紀律、責任感及時間管理能力

	次數	百分比	有效百分比	累積百分比
未選	17	85.0	85.0	85.0
有效的 選擇	3	15.0	15.0	100.0
總和	20	100.0	100.0	

7.8 資訊科技應用能力

	次數	百分比	有效百分比	累積百分比
有效的 未選	20	100.0	100.0	100.0

7.9 外語能力

	次數	百分比	有效百分比	累積百分比
未選	17	85.0	85.0	85.0
有效的 選擇	3	15.0	15.0	100.0
總和	20	100.0	100.0	

7.10 跨領域整合能力

	次數	百分比	有效百分比	累積百分比
未選	19	95.0	95.0	95.0
有效的 選擇	1	5.0	5.0	100.0
總和	20	100.0	100.0	

7.11 領導能力

	次數	百分比	有效百分比	累積百分比
未選	18	90.0	90.0	90.0
有效的 選擇	2	10.0	10.0	100.0
總和	20	100.0	100.0	

7.12 其他

	次數	百分比	有效百分比	累積百分比
有效的 未選	20	100.0	100.0	100.0

8. 如果您現在有進修機會的話，「最」想在學校進修的是哪一個學門？

	次數	百分比	有效百分比	累積百分比
教育學門	3	15.0	15.0	15.0
數學及統計學門	1	5.0	5.0	20.0
電算機學門	1	5.0	5.0	25.0
工程學門	1	5.0	5.0	30.0
有效的 醫藥衛生學門	5	25.0	25.0	55.0
沒有進修需求	7	35.0	35.0	90.0
商業及管理學門	1	5.0	5.0	95.0
生命科學學門	1	5.0	5.0	100.0
總和	20	100.0	100.0	

【第三部分 對學校教育的評估】

4. 對母校整體評價

	次數	百分比	有效百分比	累積百分比
非常滿意	4	20.0	20.0	20.0
有效的 滿意	16	80.0	80.0	100.0
總和	20	100.0	100.0	

5. 在母校所學之專業課程

	次數	百分比	有效百分比	累積百分比
非常滿意	5	25.0	25.0	25.0
有效的 滿意	14	70.0	70.0	95.0
不滿意	1	5.0	5.0	100.0
總和	20	100.0	100.0	

6. 在母校所學之師資安排

	次數	百分比	有效百分比	累積百分比
非常滿意	6	30.0	30.0	30.0
有效的 滿意	13	65.0	65.0	95.0
不滿意	1	5.0	5.0	100.0
總和	20	100.0	100.0	

4. 母校提供之教學資源

	次數	百分比	有效百分比	累積百分比
非常滿意	5	25.0	25.0	25.0
有效的 滿意	14	70.0	70.0	95.0
非常不滿意	1	5.0	5.0	100.0
總和	20	100.0	100.0	

大專校院 102 學年度大學學生 畢業後 5 年問卷統計

護理學系博士班

資料來源：教育部「102 學年度畢業後 5 年問卷」

資料分析：高雄醫學大學 高教深耕計畫

職涯發展組

畢業生滿意度調查統計

護理學系博士班

回收問卷：3份

有效問卷：3份

無效問卷：0份

【第一部分 就業情形】

1. 請問您的就業狀況？

	次數	百分比	有效百分比	累積百分比
有效的 工作中(含職業軍人)	3	100.0	100.0	100.0

2. 請問您的工作是？

	次數	百分比	有效百分比	累積百分比
有效的 全職	3	100.0	100.0	100.0

3. 選擇兼職，平均一週工作約幾小時？（請填數字）

	次數	百分比	有效百分比	累積百分比
有效的 跳答	3	100.0	100.0	100.0

4. 請問您任職的機構性質是？

	次數	百分比	有效百分比	累積百分比
有效的 學校	1	33.3	33.3	33.3
有效的 非營利機構(含醫院、基金會等)	2	66.7	66.7	100.0
總和	3	100.0	100.0	

5. 您目前服務的部門別？（請畢業生填報最相似的工作服務部門）？

	次數	百分比	有效百分比	累積百分比
有效的 教育訓練部門	1	33.3	33.3	33.3
有效的 行政部門	2	66.7	66.7	100.0
總和	3	100.0	100.0	

6. 您目前是否擔任主管？

	次數	百分比	有效百分比	累積百分比
有效的 是	3	100.0	100.0	100.0

7. 承上題，請問管理人數為幾人？（請填數字）

	次數	百分比	有效百分比	累積百分比
1300	1	33.3	33.3	33.3
1500	1	33.3	33.3	66.7
有效的 3	1	33.3	33.3	100.0
總和	3	100.0	100.0	

8. 您目前從事的行業類別是屬於哪一類？（單選）

	次數	百分比	有效百分比	累積百分比
有效的 醫療保健及社會工作服務業	3	100.0	100.0	100.0

9. 請問您目前平均每月工作總收入為多少？（台幣）

	次數	百分比	有效百分比	累積百分比
約5萬至10萬元	1	33.3	33.3	33.3
有效的 約10萬至20萬元	2	66.7	66.7	100.0
總和	3	100.0	100.0	

10-1. 請問您現在工作所在地為何？

	次數	百分比	有效百分比	累積百分比
有效的 國內	3	100.0	100.0	100.0

10-2. 選擇國內，請問所在縣市是？

	次數	百分比	有效百分比	累積百分比
有效的 彰化縣	1	33.3	33.3	33.3
有效的 台南市	1	33.3	33.3	66.7
有效的 高雄市	1	33.3	33.3	100.0
總和	3	100.0	100.0	

10-3. 選擇國外，請填寫國家及區域，例如:日本/東京？

	次數	百分比	有效百分比	累積百分比
有效的 跳答	3	100.0	100.0	100.0

【第二部分 自我評估】

1. 針對您原就讀系（所）提供的專業課程訓練，有助於現在工作？

	次數	百分比	有效百分比	累積百分比
有效的 非常有幫助	3	100.0	100.0	100.0

2. 您目前的工作內容，是否需要具備專業執照？

	次數	百分比	有效百分比	累積百分比
有效的 需要	3	100.0	100.0	100.0

3. 您目前所具備的專業能力與工作所要求的相符程度為何？

	次數	百分比	有效百分比	累積百分比
有效的 非常符合	3	100.0	100.0	100.0

4. 您對目前工作整體滿意度為何？

	次數	百分比	有效百分比	累積百分比
非常滿意	1	33.3	33.3	33.3
有效的 滿意	2	66.7	66.7	100.0
總和	3	100.0	100.0	

5. 學校學習經驗對於現在工作有所幫助，您認為最大的為何？

5.1 專業知識傳授

	次數	百分比	有效百分比	累積百分比
有效的 選擇	3	100.0	100.0	100.0

5.2 建立同學及老師人脈

	次數	百分比	有效百分比	累積百分比
有效的 選擇	3	100.0	100.0	100.0

5.3 校內實務課程

	次數	百分比	有效百分比	累積百分比
未選	2	66.7	66.7	66.7
有效的 選擇	1	33.3	33.3	100.0
總和	3	100.0	100.0	

5.4 校外業界實習

	次數	百分比	有效百分比	累積百分比
未選	2	66.7	66.7	66.7
有效的 選擇	1	33.3	33.3	100.0
總和	3	100.0	100.0	

5.5 社團活動

	次數	百分比	有效百分比	累積百分比
有效的 未選	3	100.0	100.0	100.0

5.6 語言學習

	次數	百分比	有效百分比	累積百分比
未選	2	66.7	66.7	66.7
有效的 選擇	1	33.3	33.3	100.0
總和	3	100.0	100.0	

5.7 參與國際交流活動

	次數	百分比	有效百分比	累積百分比
有效的 未選	3	100.0	100.0	100.0

5.8 志工服務、服務學習

	次數	百分比	有效百分比	累積百分比
有效的 未選	3	100.0	100.0	100.0

5.9 擔任研究或教學助理

	次數	百分比	有效百分比	累積百分比
有效的 未選	3	100.0	100.0	100.0

5.10 其他訓練

	次數	百分比	有效百分比	累積百分比
有效的 未選	3	100.0	100.0	100.0

6. 根據您畢業後到現在的經驗，學校最應該幫學弟妹加強以下哪些能力？

6.1 溝通表達能力

	次數	百分比	有效百分比	累積百分比
未選	2	66.7	66.7	66.7
有效的 選擇	1	33.3	33.3	100.0
總和	3	100.0	100.0	

6.2 持續學習能力

	次數	百分比	有效百分比	累積百分比
有效的 選擇	3	100.0	100.0	100.0

6.3 人際互動能力

	次數	百分比	有效百分比	累積百分比
有效的 未選	3	100.0	100.0	100.0

6.4 團隊合作能力

	次數	百分比	有效百分比	累積百分比
有效的 未選	3	100.0	100.0	100.0

6.5 問題解決能力

	次數	百分比	有效百分比	累積百分比
未選	1	33.3	33.3	33.3
有效的 選擇	2	66.7	66.7	100.0
總和	3	100.0	100.0	

6.6 創新能力

	次數	百分比	有效百分比	累積百分比
未選	2	66.7	66.7	66.7
有效的 選擇	1	33.3	33.3	100.0
總和	3	100.0	100.0	

6.7 工作紀律、責任感及時間管理能力

	次數	百分比	有效百分比	累積百分比
未選	2	66.7	66.7	66.7
有效的 選擇	1	33.3	33.3	100.0
總和	3	100.0	100.0	

6.8 資訊科技應用能力

	次數	百分比	有效百分比	累積百分比
有效的 未選	3	100.0	100.0	100.0

6.9 外語能力

	次數	百分比	有效百分比	累積百分比
有效的 未選	3	100.0	100.0	100.0

6.10 跨領域整合能力

	次數	百分比	有效百分比	累積百分比
未選	2	66.7	66.7	66.7
有效的 選擇	1	33.3	33.3	100.0
總和	3	100.0	100.0	

6.11 領導能力

	次數	百分比	有效百分比	累積百分比
有效的 未選	3	100.0	100.0	100.0

6.12 其他

	次數	百分比	有效百分比	累積百分比
有效的 未選	3	100.0	100.0	100.0

7. 根據您畢業後到現在的經驗，您認為學校對您哪些能力的培養最有幫助？

7.1 溝通表達能力

	次數	百分比	有效百分比	累積百分比
有效的 未選	3	100.0	100.0	100.0

7.2 持續學習能力

	次數	百分比	有效百分比	累積百分比
有效的 選擇	3	100.0	100.0	100.0

7.3 人際互動能力

	次數	百分比	有效百分比	累積百分比
有效的 未選	3	100.0	100.0	100.0

7.4 團隊合作能力

	次數	百分比	有效百分比	累積百分比
未選	2	66.7	66.7	66.7
有效的 選擇	1	33.3	33.3	100.0
總和	3	100.0	100.0	

7.5 問題解決能力

	次數	百分比	有效百分比	累積百分比
未選	1	33.3	33.3	33.3
有效的 選擇	2	66.7	66.7	100.0
總和	3	100.0	100.0	

7.6 創新能力

	次數	百分比	有效百分比	累積百分比
有效的 未選	3	100.0	100.0	100.0

7.7 工作紀律、責任感及時間管理能力

	次數	百分比	有效百分比	累積百分比
未選	2	66.7	66.7	66.7
有效的 選擇	1	33.3	33.3	100.0
總和	3	100.0	100.0	

7.8 資訊科技應用能力

	次數	百分比	有效百分比	累積百分比
有效的 未選	3	100.0	100.0	100.0

7.9 外語能力

	次數	百分比	有效百分比	累積百分比
有效的 未選	3	100.0	100.0	100.0

7.10 跨領域整合能力

	次數	百分比	有效百分比	累積百分比
未選	2	66.7	66.7	66.7
有效的 選擇	1	33.3	33.3	100.0
總和	3	100.0	100.0	

7.11 領導能力

	次數	百分比	有效百分比	累積百分比
有效的 未選	3	100.0	100.0	100.0

7.12 其他

	次數	百分比	有效百分比	累積百分比
有效的 未選	3	100.0	100.0	100.0

8. 如果您現在有進修機會的話，「最」想在學校進修的是哪一個學門？

	次數	百分比	有效百分比	累積百分比
沒有進修需求	1	33.3	33.3	33.3
有效的 社會及行為科學學門	1	33.3	33.3	66.7
商業及管理學門	1	33.3	33.3	100.0
總和	3	100.0	100.0	

【第三部分 對學校教育的評估】

7. 對母校整體評價

	次數	百分比	有效百分比	累積百分比
有效的 非常滿意	3	100.0	100.0	100.0

8. 在母校所學之專業課程

	次數	百分比	有效百分比	累積百分比
有效的 非常滿意	3	100.0	100.0	100.0

9. 在母校所學之師資安排

	次數	百分比	有效百分比	累積百分比
有效的 非常滿意	3	100.0	100.0	100.0

4. 母校提供之教學資源

	次數	百分比	有效百分比	累積百分比
非常滿意	2	66.7	66.7	66.7
有效的 滿意	1	33.3	33.3	100.0
總和	3	100.0	100.0	